

TEKS MEDIA

1. MODIFIKASI FONT DAN STANDART FONT

A. Pengertian Font

Font adalah jenis huruf yang digunakan di dalam sebuah dokumen. Dengan pesatnya perkembangan teknologi dalam dunia percetakan digital dan komunikasi digital, dunia teknologi font telah melakukan langkah yang besar dengan bermunculannya desain-desain huruf yang inovatif dan telah memperkaya dunia desain komunikasi visual. Diperjalanan awal dari teknologi font digital, font didesain dengan ukuran yang pasti seperti 9, 10, 12, 14, 18 dan 24 pt dengan menggunakan standar bitmap layar komputer sehingga memiliki kelemahan ketika font harus diperbesar atau diperkecil. Akan tetapi kini dengan kehadiran teknologi vektor dan antialiasing teknologi font terus berkembang dengan meninggalkan teknologi bitmap.

B. Modifikasi Font

Modifikasi adalah cara merubah bentuk sebuah barang dari yang kurang menarik menjadi lebih menarik tanpa menghilangkan fungsi aslinya,serta menampilkan bentuk yang lebih bagus dari aslinya. Jadi modifikasi font adalah cara merubah bentuk font menggunakan aplikasi untuk membuat atau merubah font.

Berikut beberapa software yang banyak digunakan untuk pembuatan dan mengaktifkan font (font generating).

Pyrus Fonmaker



software ini adalah pembuat font bitmap, Fonmaker akan membuat outline yang ada menjadi bitmap dan bisa mengubah format Truetype atau Type 1 menjadi FON, FNT, BDF, SFL, or SFP.

High-Logic Font Creator

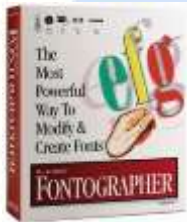
Font Creator adalah generator font khusus untuk PC, software ini mempunyai Trace Tool untuk mem vector kan dari hasil scanner sehingga kita bisa menciptakan font handwriting kita sendiri.



FontLab Studio



FontLab adalah salah satu software yang banyak digunakan oleh perusahaan-perusahaan huruf, FontLab digunakan untuk menggambar huruf atau juga mengedit huruf yang sudah ada. Fontlab terbaru dirancang sesuai dengan standard Unicode 4.1 yaitu standar terkini dalam men-encode font. Software ini bisa memproduksi font dalam format-format profesional seperti Truetype, Type1, Multiple Master dan Open Type untuk sistem Windows ataupun Macintosh.



Macromedia Fontographer

Fontographer adalah software yang didesain untuk pemula atau profesional untuk mendesain dan mengaktifkan font. Kemampuan software ini kurang lebih sama dengan Fontlab seri terbaru karena Fontographer 4.7 yang terbaru sudah terintegrasi dengan FontLab. Penulis menggunakan Macromedia Fontographer 4.1 untuk mengaktifkan dan mengatur sistem font yang dibuat.

C. Standar Font

Font Standar / Font Generik adalah jenis font yang umumnya tersedia pada hampir semua sistem. Jika kita membagi jenis font berdasarkan 'bentuknya', terdapat 5 jenis font generik, yaitu **serif**, **sans-serif**, **monospace**, **cursive**, dan **fantasy**.

- **Font 'serif'** adalah jenis font yang memiliki '*kaki*' pada setiap hurufnya. Contoh jenis *font serif* adalah **Times New Roman** dan **Georgia**. Font jenis ini biasanya digunakan untuk media cetak kertas karena akan terkesan rapi dan mudah dibaca.
- Font dengan jenis '**sans-serif**' adalah jenis font yang tidak memiliki '*kaki*' pada setiap ujung karakternya. Contoh dari font jenis ini adalah **Arial**, **Verdana**, **Trebuchet MS**, **Helvetica**, dan **Calibri**. Font jenis ini sering digunakan di media elektronik seperti web.
- Font berjenis '**monospace**' adalah tipe font yang lebar setiap karakternya sama panjangnya. Huruf '*i*' akan mengambil panjang yang sama dengan huruf '*w*'. Contoh dari font jenis ini adalah **Courier**, **Courier New**, dan **Andale Mono**. Biasanya font jenis ini digunakan untuk hal yang bersifat teknis, seperti penulisan contoh kode program.

- Font jenis '**cursive**' adalah jenis font yang '*meniru*' tulisan tangan atau kaligrafi. Contoh dari font ini adalah **Comic Sans**. Font jenis ini biasanya digunakan untuk aspek tulisan yang tidak terlalu '*formal*'.
- Font dengan jenis '**fantasy**' adalah font yang bersifat visual dengan karakter font khusus seperti font *disney*, *matrix*, dll. Font jenis ini jarang digunakan untuk text halaman.



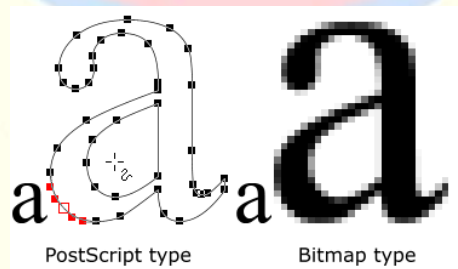
2. JENIS - JENIS FONT

A. Jenis Font

Dengan pesatnya perkembangan teknologi dalam dunia percetakan digital dan komunikasi digital, dunia teknologi font telah melakukan langkah yang besar dengan bermunculannya desain-desain huruf yang inovatif dan telah memperkaya dunia desain komunikasi visual. Diperjalanan awal dari teknologi font digital, font didesain dengan ukuran yang pasti seperti 9, 10, 12, 14, 18 dan 24 pt dengan menggunakan standar bitmap layar komputer sehingga memiliki kelemahan ketika font harus diperbesar atau diperkecil. Akan tetapi kini dengan kehadiran teknologi vektor dan antialiasing teknologi font terus berkembang dengan meninggalkan teknologi bitmap.

Font Type 1 dan Postscript

Untuk mengatasi permasalahan pada font bitmap, Adobe membuat font menggunakan Postscript page description language. Font ini memiliki dua bagian, satu set font bitmap berukuran pasti dan font berbasis postscript yang akan memberikan informasi outline dari bentuk font tersebut.



Truetype

Disamping dominasi dari font Type 1, Truetype ternyata lebih populer, Truetype adalah font berbasis informasi outline juga dan format vektor nya bisa di skala sesuai kebutuhan ukuran dengan akurasi yang tinggi. Truetype menggunakan metode Quadratic B-spline dengan menerapkan titik-titik secara langsung pada garis dan bagian-bagian yang dilengkungkan. Kurang lebih postscript dan truetype memiliki kapabilitas yang hampir sama sebagai font berbasis outline atau scalable font.



Multiple Master Font

Multiple Master adalah jenis font Type 1 yang dibuat khusus oleh Adobe sehingga membedakan jenis sistem ini dengan sistem yang lain. Keunikan dari Multiple Master Font adalah setiap character memiliki lebih dari satu outline digital, sepasang outline merepresentasikan titik akhir dari sebuah garis desain (design axis) dan font berbasis Multiple Master mengandung informasi titik (axes) untuk berat, style ataupun penglihatan optis dan semua terdapat dalam satu paket. Kelebihan dari Multiple Master Font adalah fleksibilitas bentuk huruf untuk di kostumisasi tanpa distorsi bentuk ketika di perbesar atau diperkecil.

Type 1 Multiple Master (MM) fonts

Design axis	Dynamic range
Weight	n n n n n n n n Light to Black
Width	n n n n n n n n Condensed to Extended
Optimal size	n n n n n n n n 6-point to 72-point designs, shown at the same size for comparison
Style	n n n n n n n n Wedge Serif to Slab Serif

Unicode Font

Unicode adalah standard baru untuk menjabarkan characters set dalam sebuah sistem, bekerja mirip dengan ASCII (American Standard Code for Information Interchange). Biasanya dalam ASCII terdapat 200 set characters, tetapi dalam Unicode bisa terdapat 65000 jenis characters sehingga Unicode sering digunakan dalam informasi digital multi bahasa. Unicode bukan lah sebuah font encoder (pembaca sandi-sandi font) tetapi hanya sebuah standar dimana informasi glyph (outline bentuk sebuah font) sebuah font tersimpan.

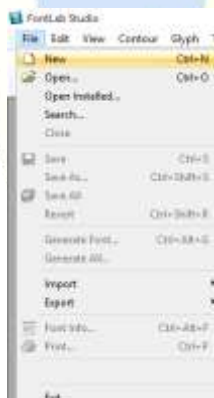
Opentype dan Truetype Open

Postscript OpenType TrueType

Worldtype adalah format font yang dibuat oleh perusahaan font AGFA Monotype, format ini dibuat untuk memenuhi kebutuhan dari standar Unicode.

Membuat 5 Huruf Pada FontLab :

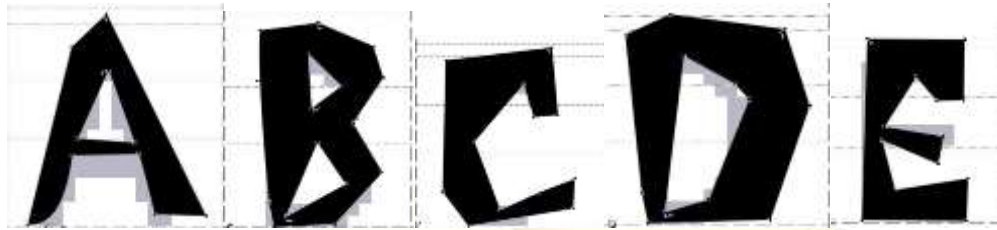
1. Buka aplikasi FontLab Studio5 :



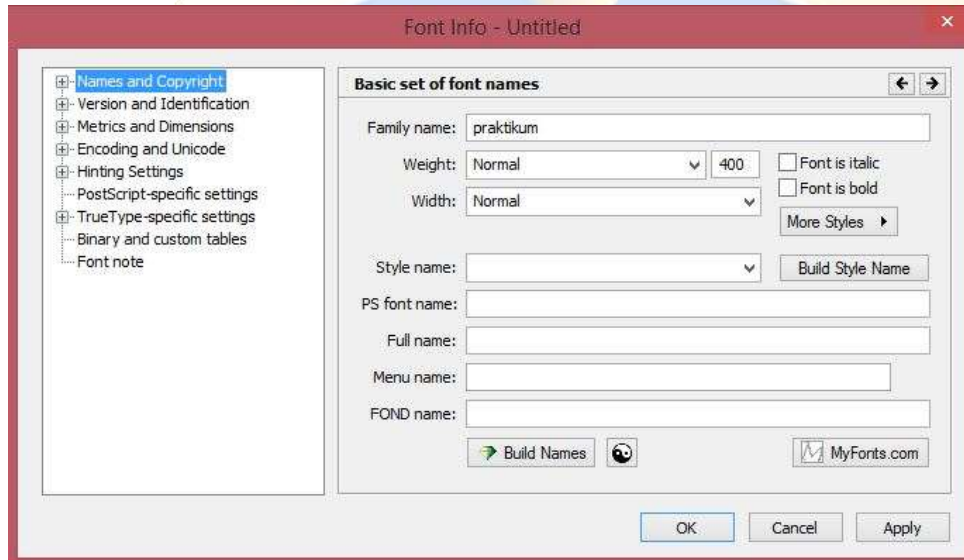
2. Pilih File – New, maka akan muncul interface glyph seperti ini :



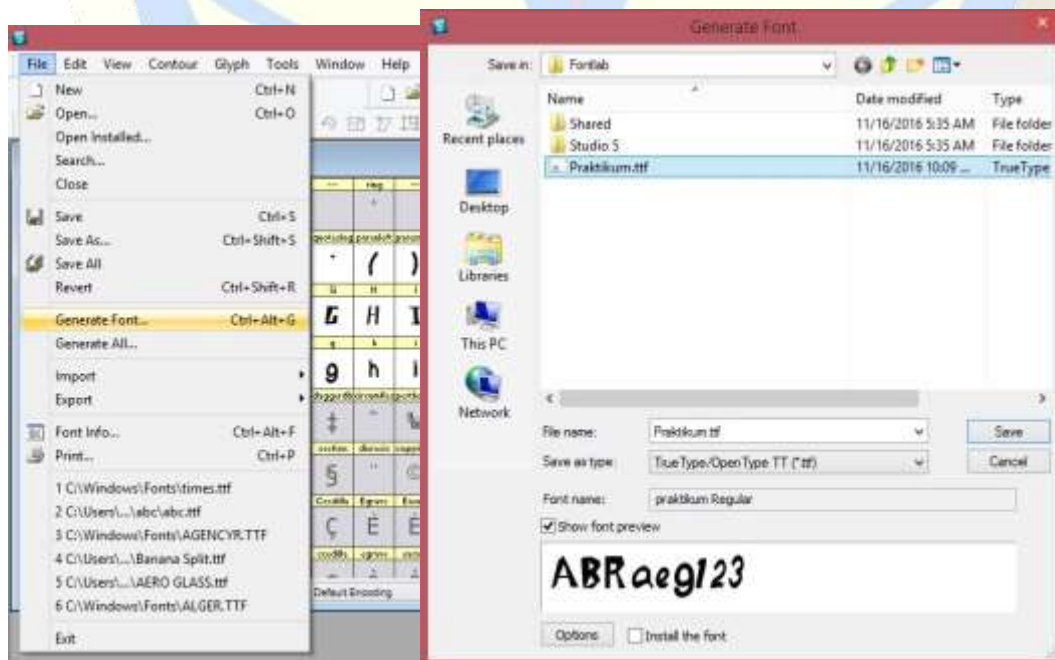
3. Klik 2x pada glyph A untuk dimodifikasi, tampilannya seperti ini :



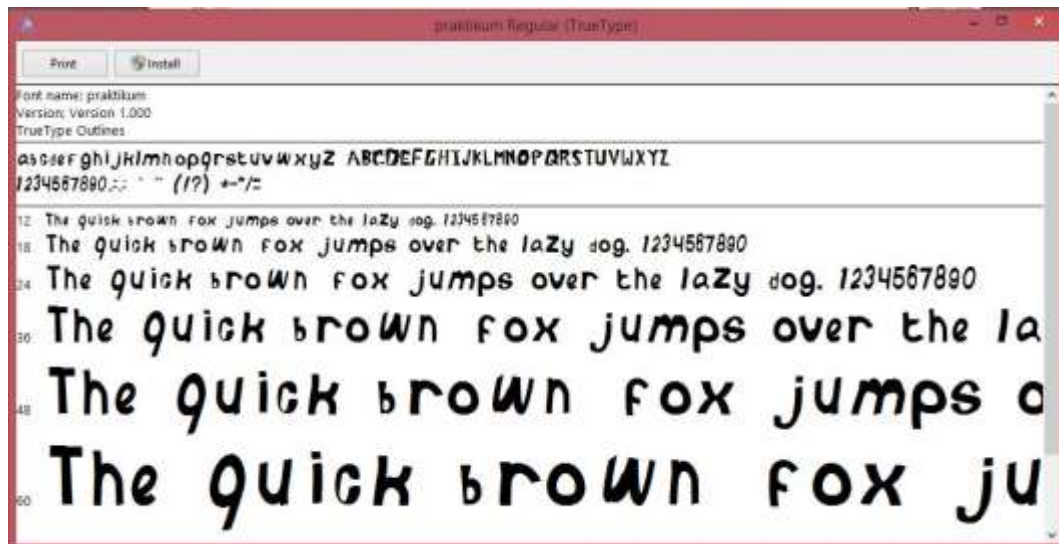
4. Kemudian pilih “File” – “Font Info”, beri nama family namanya, klik “Apply” :



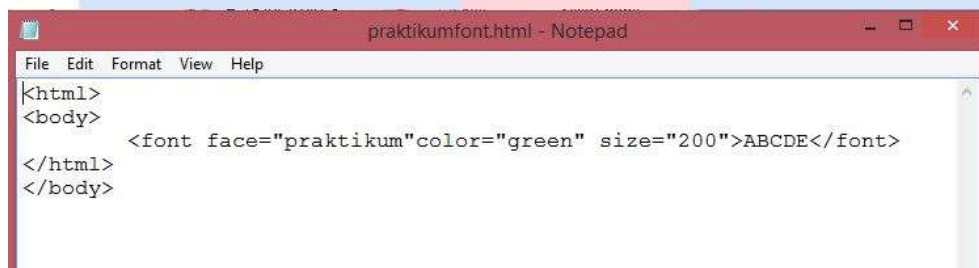
5. Setelah itu Generate Fontnya, caranya “File” – “Generate Font” lalu file name kasih “.html” :



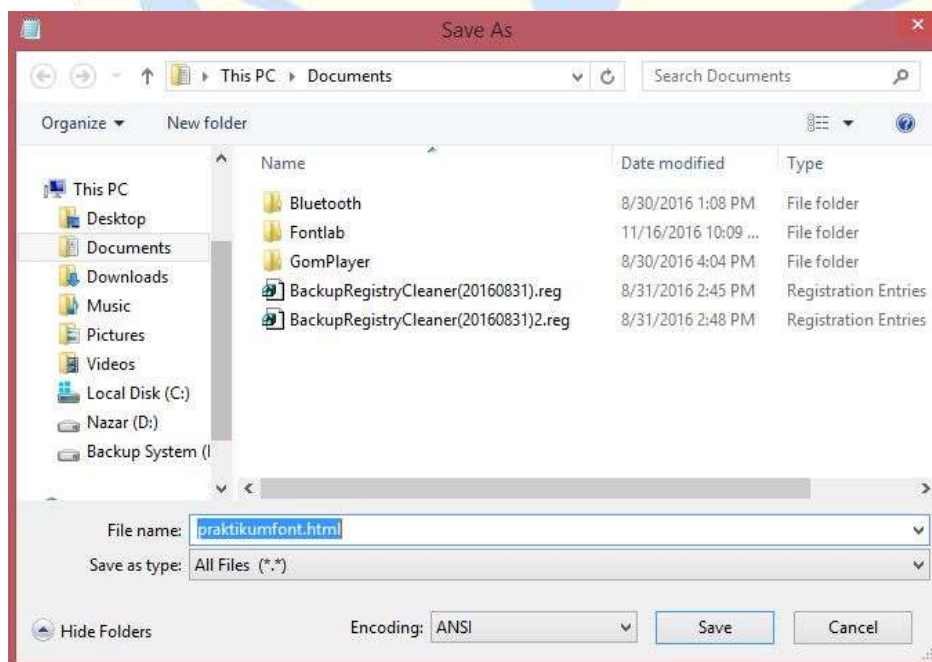
6. Install font yang sudah dibuat ke Windows :



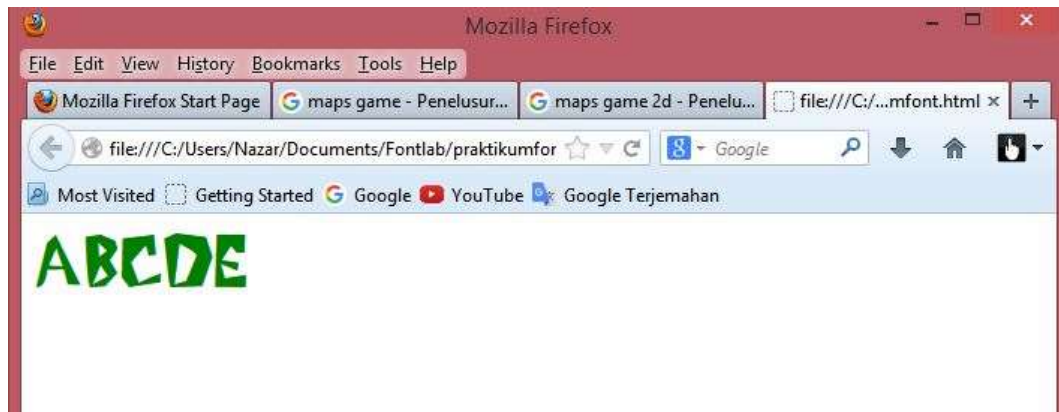
7. Buka "Notepad", bikin simple script seperti ini :



8. Save AS dengan mengganti file name seperti dibawah ini



9. Hasilnya pada web seperti ini :



10. Hasilnya pada MS word :



ANALISA

1. PostScript



Format font PostScript atau dikenal dengan nama lainnya 'Type-1', merupakan format font yang dikembangkan oleh Adobe di sekitar tahun 1980an, beberapa tahun sebelum diluncurkannya TrueType. Format tersebut berbasiskan teknologi cetak milik Adobe (Adobe PostScript printing technology) yang merupakan bahasa pemrograman komputer dimana memungkinkan mencetak hasil dengan resolusi tinggi untuk grafis berbagai macam ukuran. PostScript telah lama dipilih sebagai pilihan yang meyakinkan, terutama bagi desainer profesional, para penerbit dan percetakan.

Format font PostScript terdiri atas dua bagian dimana keduanya sama pentingnya, yaitu font yang benar-benar akan dicetak serta font yang muncul di layar monitor. PostScript dapat secara langsung ditempatkan dalam sebuah folder khusus font. Namun dahulu semua pengguna PC yang menggunakan OS Windows versi sebelum Windows 2000 harus menginstal Adobe Type Manager (ATM) terlebih dahulu untuk dapat menggunakan font PostScript tersebut.

2. TrueType



Font dengan format TrueType dikembangkan oleh Apple dan Microsoft pada tahun 1980an, beberapa tahun setelah dirilisnya font dengan format PostScript. Salah satu ciri dari TrueType adalah sebagian besar menyertakan dua jenis sistem operasi komputer (Macintosh dan Microsoft). Data font TrueType tergabung dalam satu komponen sama baik untuk penggunaan font pada layar monitor dan mesin pencetak, hal tersebut memungkinkan proses instalasi menjadi semakin mudah, bahkan bagi seseorang yang awam sekalipun. TrueType Font juga dapat berbasis berbagai macam platform bahasa (Unicode).

3. OpenType



Font dengan format OpenType merupakan format font baru yang dikembangkan atas usaha bersama antara Adobe dan Microsoft. Layaknya TrueType, OpenType juga memiliki komponen data yang terpadu baik untuk kebutuhan pada layar monitor maupun untuk kebutuhan mesin pencetak. Format OpenType ini memiliki beberapa keunggulan yaitu kompatibel dengan berbagai sistem platform komputer (Macintosh & Windows) dan penambahan jumlah karakter set yang jauh lebih banyak. Format ini memiliki kemampuan hingga 65.000 karakter, ruang tambahan sebanyak ini sangat memberikan kebebasan bagi desainer font untuk membuat rangkaian karakter huruf kecil yang lebih lengkap, bentuk font alternatif dan karakter-karakter lainnya yang sebelumnya harus dipisahkan menjadi sebuah font baru yang berdiri sendiri.

Analisa perbedaan format font :

- a. PostScripts Type-1** : Memiliki kualitas resolusi yang sangat baik, sangat cocok digunakan untuk keperluan penerbitan atau percetakan.
- b. TrueType** : Fleksibel atau lintas platform bahasa (Unicode), data tunggal, sangat cocok digunakan untuk keperluan perusahaan atau kantor dimana membutuhkan kualitas yang tinggi pada layar dan multi bahasa.
- c. OpenType** : Menggabungkan kelebihan dari PostScripts dan TrueType, dengan penambahan fungsi lainnya yaitu penambahan jumlah karakter. Jenis OpenType ini terbagi dua: OpenType TT (.ttf) dan OpenType PostScript (.otf)

PRAKTIKUM 1

Buatlah font huruf A-Z, a-z dan 0-9 dan simbol

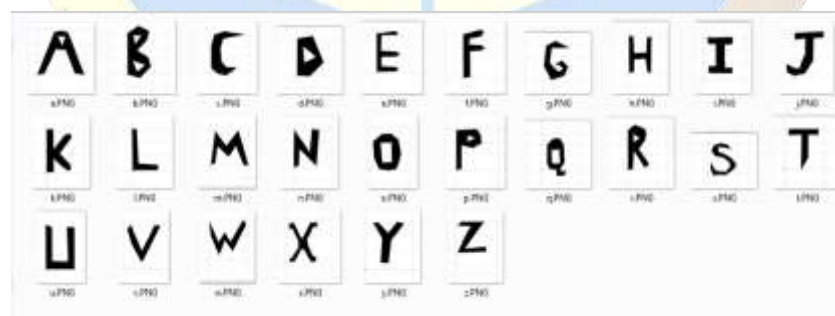
1. Buka software pembuat Font (FontLabStudio).



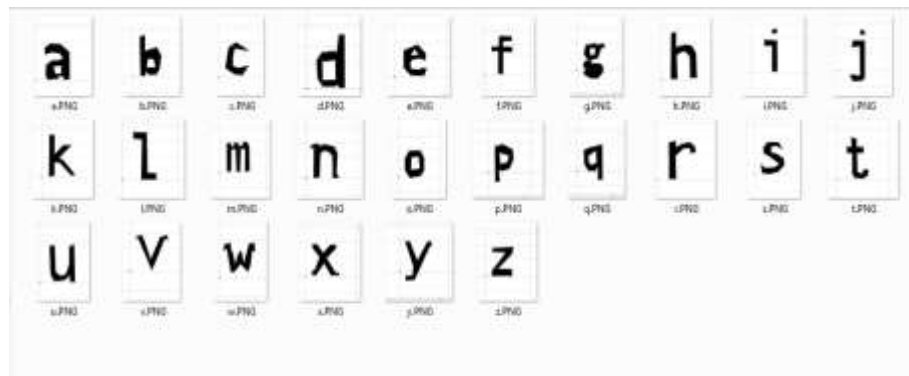
2. Maka akan muncul interface glyph, lalu klik 2kali pada font Glyph huruf yang akan dimodifikasi.



3. Untuk tampilan A-Z besar sebagai berikut :



4. Untuk tampilan huruf kecil :



5. Untuk tampilan 0 - 9 :



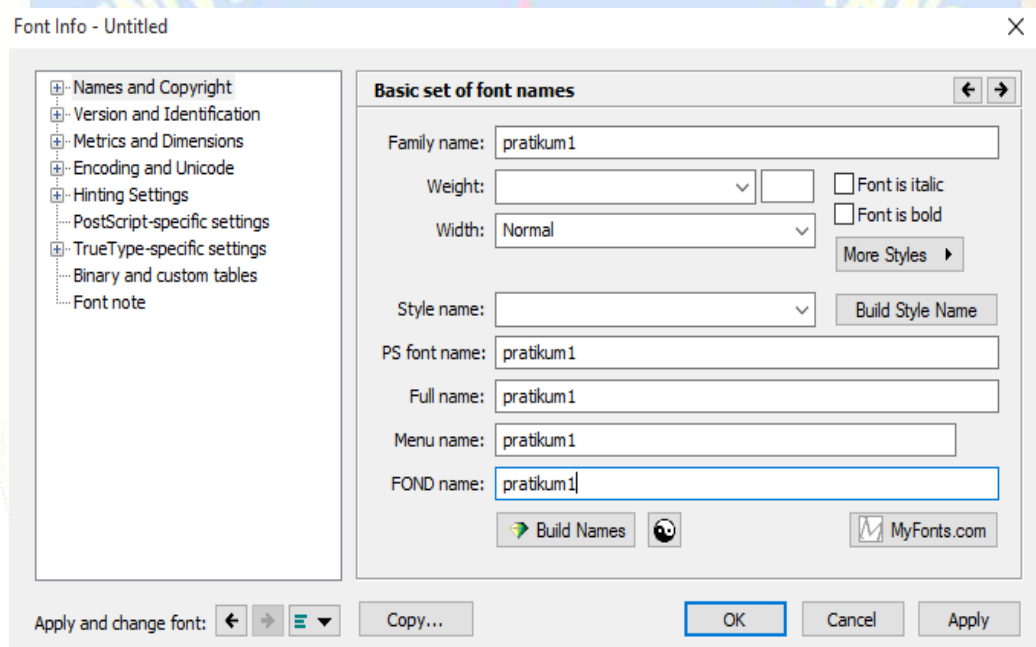
6. Untuk tampilan Simbol :



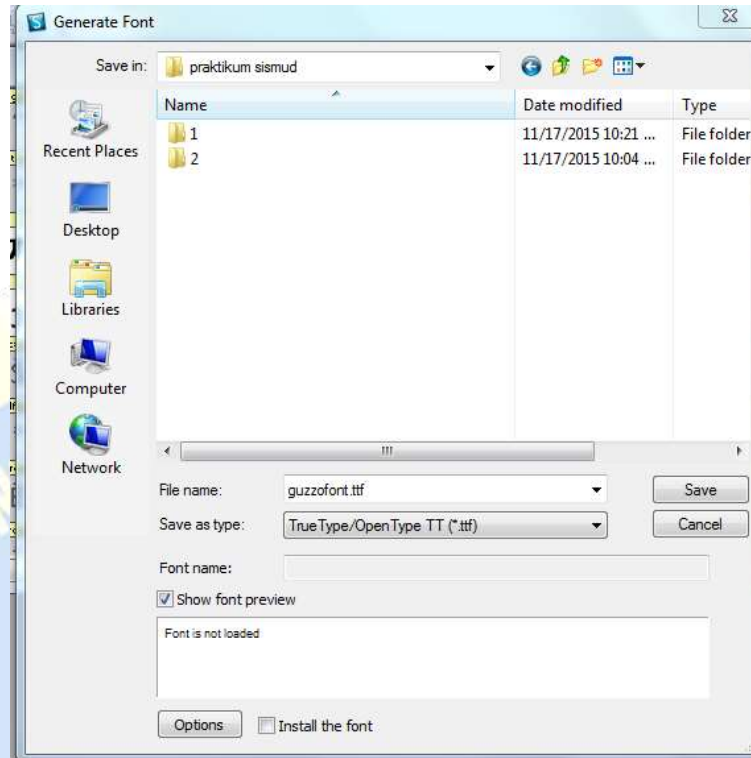
7. Setelah semua huruf telah selesai, maka akan muncul seperti gambar dibawah ini



8. Pilih menu file lalu pilih font info , lalu beri nama untuk font family buatanmu, buildname lalu apply .

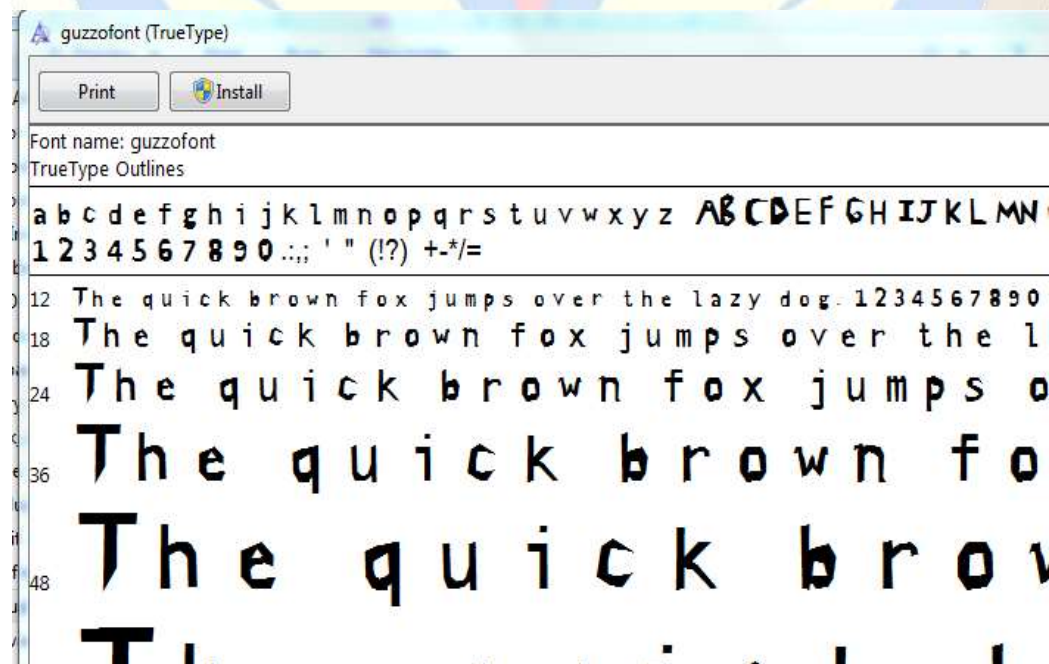


9. Setelah itu Generate Font buatanmu . (INGAT: gunakan format umum).

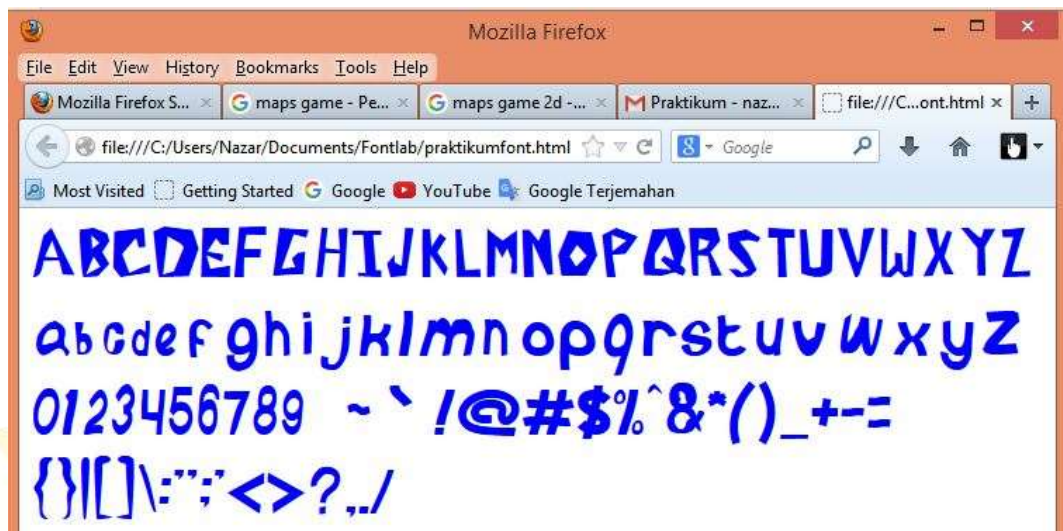


10. Install font buatan tersebut ke windows.

Caranya: drag&drop file font buatanmu Masuk ke partisi systemmu pilih folder windows lalu pilih font.



11. Untuk tampilan pada web :



12. Untuk tampilan pada word

ABCDEFGHIJKLMNOPQRSTUVWXYZ
abcdefghijklmnopqrstuvwxyz
0123456789 ~ ` !@#\$%^&*()_+ -=
{ } [] \ : ; ' < > ? , . /

KESIMPULAN

Modifikasi Font adalah sebuah perubahan font dari standart font menjadi modifikasi sesuai selera kita, ada beberapa type format untuk jenis font :

1. PostScripts Type-1

Memiliki kualitas resolusi yang sangat baik, sangat cocok digunakan untuk keperluan penerbitan atau percetakan.

2. TrueType

Fleksibel atau lintas platform bahasa (Unicode), data tunggal, sangat cocok digunakan untuk keperluan perusahaan atau kantor dimana membutuhkan kualitas yang tinggi pada layar dan multi bahasa.

3. OpenType

Menggabungkan kelebihan dari PostScripts dan TrueType, dengan penambahan fungsi lainnya yaitu penambahan jumlah karakter. Jenis OpenType ini terbagi dua: OpenType TT (.ttf) dan OpenType PostScript (.otf).

DAFTAR PUSAKA

<http://kupastutorial.blogspot.co.id/2014/08/cara-instal-atau-menambahkan-font-baru.html>

<https://support.microsoft.com/id-id/kb/314960>

<http://www.dumetschool.com/blog/Mengenal-Jenis-Font>

https://id.wikipedia.org/wiki/Rupa_huruf

<http://www.duniailkom.com/tutorial-belajar-css-cara-merubah-jenis-font-html-dengan-css-font-family/>

<http://all-about-modif.blogspot.com/2010/11/pengertian-modifikasi.html>

