



Psikologi Sosial

Persepsi sosial

Pengantar

Lingkungan Fisik

Manusia

Lingkungan Sosial



Proses Persepsi



01 Pengindraan

Proses diterimanya stimuli oleh individu melalui alat indra; mrp penghubung antara individu dg dunia luar



02 Pemrosesan stimuli

Stimuli dikirim ke pusat susunan syaraf; otak

03 Persepsi

Stimulus diorganisasikan, diinterpretasikan, shg individu menyadari ttg apa yg diinderanya tsb



Pengertian Persepsi

Merupakan proses yg terintegrasi dari individu terhadap stimulus yg diterimanya.

Merupakan proses pengorganisasian, penginterpretasian thd stimulus yg diterima oleh organisme sehingga mrp sesuatu yg berarti & mrp aktivitas yg terintegrasi dlm diri individu.

"Maka seluruh pribadi, seluruh yg ada dlm diri individu ikut aktif berperan dlm persepsi tsb"



Proses menyeluruh; perasaan,
pengalaman, kemampuan berpikir,
kerangka acuan, dan aspek lain ...

Persepsi bersifat individual



stimuli luar



persepsi



stimuli dlm diri



Faktor yang berpengaruh

Internal; apa yg ada dlm individu

Eksternal; stimulus & lingkungan

Kedua faktor tersebut saling berinteraksi
pd diri individu dlm rangka membentuk
persepsi



Situasi

Lingkungan

PERSEPSI

Obyek/ Manusia



Persepsi Sosial



Objek Benda

Persepsi benda

Things perception

non-social perception

Objek Manusia

Persepsi sosial

Social perception

Person perception

Persepsi
Sosial

Objek
Manusia

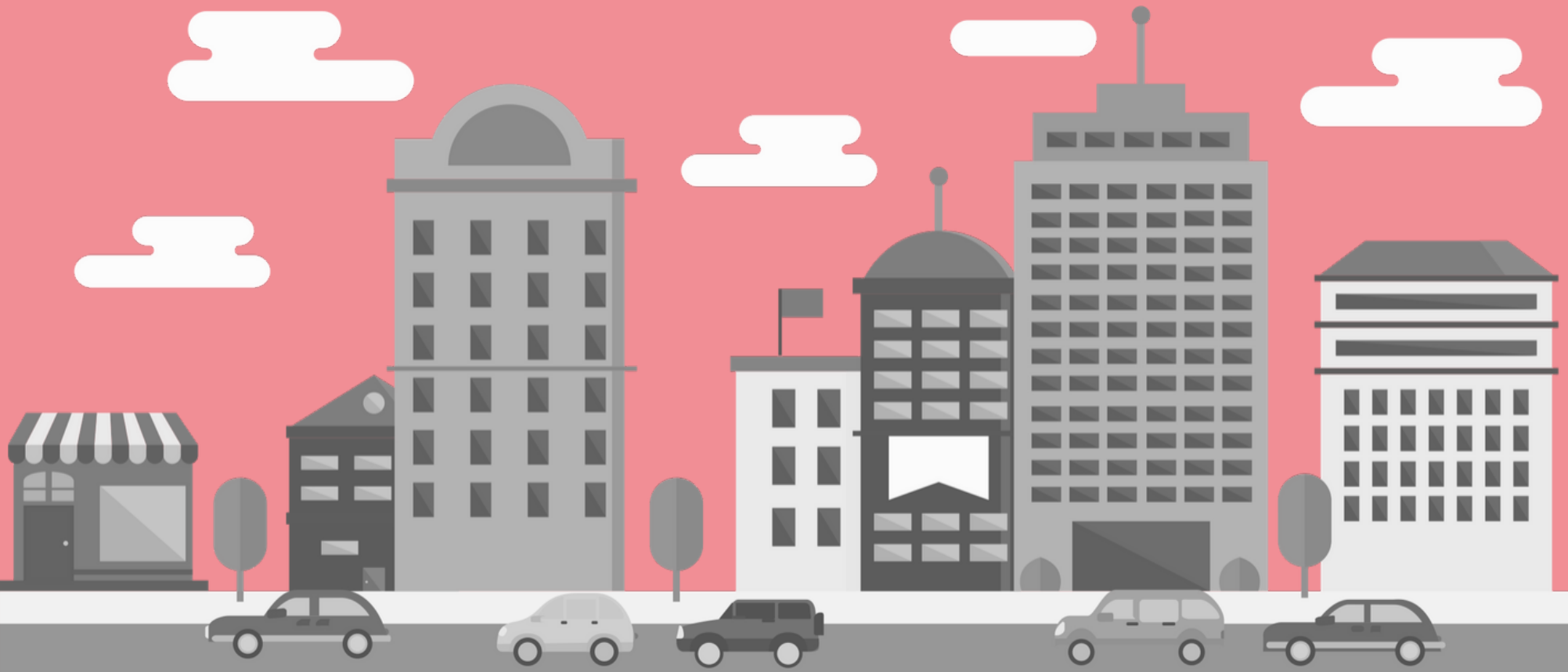
Manusia;
perasaan,
kemampuan,
harapan, dll

Proses mengetahui, menginterpretasi dan mengevaluasi orang lain, ttg sikap, kualitas dan keadaan lain shg terbentuk gambaran pd objek persepsi tsb.

Objek yg dipersepsi dpt mempengaruhi yg mempersepsi; dpt mjd teman atau lawan



Hal yang berpengaruh dalam mempersepsi manusia





Terimakasih