

Psikologi Sosial Sikap Sosial



Sikap

Suatu ide (pikiran, gagasan) bermuatan emosi yang menjadi predisposisi (kesiapan orang) pada tingkah laku dalam menghadapi situasi.





Komponen Sikap

Kognitif; Berisikan apa yang diyakini dan yang dipikirkan seseorang mengenai objek, pengetahuan dan keyakinan tentang objek

Afektif; Perasaan atau emosi seseorang terhadap objek, terutama penilaian

Perilaku; Kesiapan seseorang untuk bereaksi terhadap objek



Sikap

Evaluasi terhadap berbagai aspek dalam dunia sosial

Bagaimana evaluasi tersebut memunculkan rasa suka atau tidak suka terhadap isu, ide, orang, kelompok sosial, objek

Sering pula menimbulkan ambivalen



Ambivalen sikap

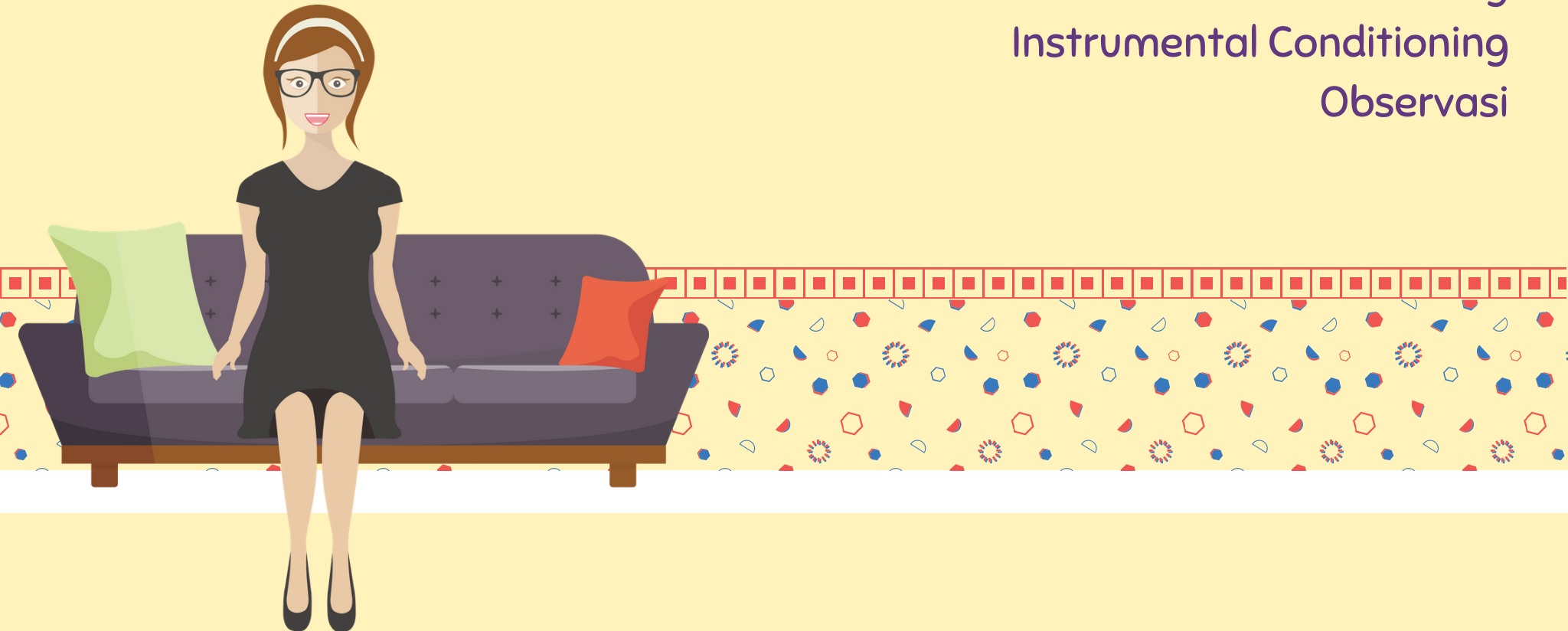
Merujuk pada fakta bahwa seseorang seringkali memiliki evaluasi positif dan negatif terhadap objek sikap yang sama, sehingga sikap seseorang terhadapnya sering ambivalen



Pembentukan Sikap

Pembelajaran Sosial (Social Learning) Proses dimana seseorang mengadopsi informasi baru, bentuk tingkah laku, atau sikap dari orang lain

Classical conditioning
Instrumental Conditioning
Observasi



Classical conditioning



Bentuk dasar dari pembelajaran dimana satu stimulus yang awalnya netral menjadi memiliki kapasitas untuk membangkitkan reaksi melalui pemasangan yang berulang kali dengan stimulus lain.

Satu stimulus menjadi sebuah tanda bagi kehadiran atau terjadinya stimulus yang lain

Contoh

Bisa terbangun dengan tanda “klik” pada jam yang biasanya mengawali bunyi alarm, sebelum alarm berbunyi



Instrumental Conditioning



Bentuk dasar dari pembelajaran dimana respons yang menimbulkan hasil positif atau mengurangi hasil negatif diperkuat

Contoh : fanatik seorang anak umur 3 th terhadap produk tertentu, karena anak tsb selalu dipuji dan diberi hadiah dalam berbagai cara oleh orang tuanya untuk menguatkan pandangan-pandangan tsb

Pembelajaran melalui observasi

Bentuk dasar belajar dimana individu mempelajari tingkah laku atau pemikiran baru melalui observasi terhadap orang lain.

Contoh : anak memperhatikan orang tua mereka saat melakukan sesuatu yang dilarang oleh orang tua untuk dilakukan si anak

perbandingan sosial

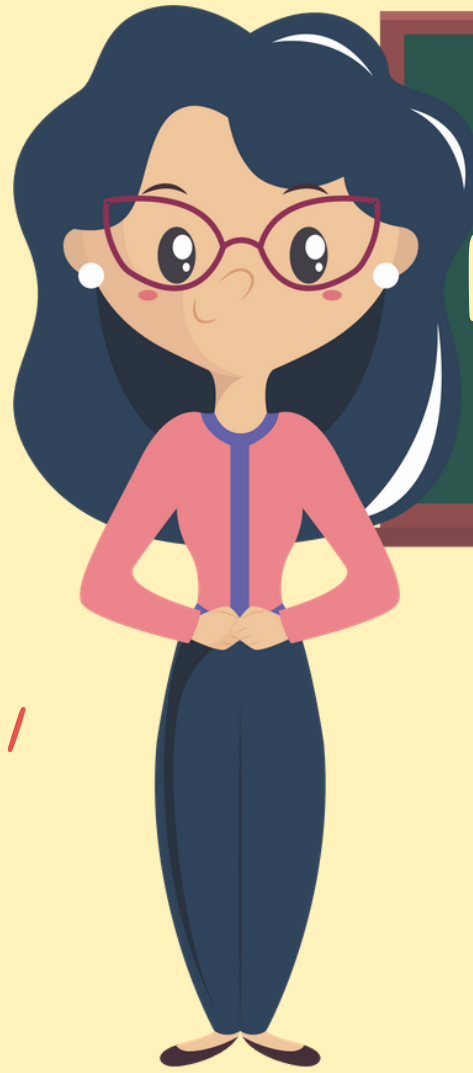


Proses dimana seseorang membandingkan dirinya dengan orang lain untuk menentukan apakah pandangannya terhadap kenyataan sosial betul atau salah



Contoh : bayangkan jika seseorang yang kita hormati mempunyai sikap negatif terhadap sebuah kelompok yang kita belum kenal. Apakah hal ini akan mempengaruhi sikap kita?

- Sebagai skema-kerangka kerja mental yng membantu untuk menginterpretasi dan memproses berbagai jenis informasi
- Sebagai harga diri (self esteem), yang membantu untuk mempertahankan atau meningkatkan perasaan harga diri
- Mempertahankan ego
- Motivasi untuk menimbulkan kekaguman / motivasi impresi



Fungsi Sikap

Setiap hari disekitar kita
banyak pesan dikirim untuk
mempengaruhi sikap dan
tingkah laku

Usaha untuk mengubah
sikap seseorang melalui
berbagai proses pesan





Faktor Keberhasilan Persuasi

Komunikator yang reliabel, tahu apa yang
dibicarakan

Komunikator yang menarik dalam cara tertentu
(contoh: keahlian, fisik)

Daya tarik pembicara

Penyampaian pesan (satu/dua arah)

Karakteristik pendengar

Terimakasih

