

EFEK TEKS BEKU

Langkah-Langkahnya:

1. New File
2. Beri warna Background hitam
3. Ketik teks dengan warna putih.
4. Beri efek Bevel and Emboss (Size 25).



5. Buat New layer dan taruh di bawah layer text
6. Aktifkan layer text, tekan Ctrl + E untuk merge down.
7. Tekan Ctrl+M (Curves).
8. Atur seperti gelombang longitudinal.
titik A : 65 dan 191
titik B : 126 dan 81
titik C : 192 dan 221
9. Ctrl+U dan tandai corolize (Hue : 200,Saturation : 40,Lighting : 0)
10. Beri efek Inner Glow (warna biru, size 8).



KOMBES

11. Ctrl+klik layer teks.
12. Aktifkan Channel, pilih save selection.
13. Aktifkan Alpha 1, Ctrl+D.
14. Filter > Brush Stroke > Spatter (16,7).
15. Filter > Artistic > Pain Daubs (8,7).
16. Ctrl+Klik Alpha 1.
17. Select > Modify > Contract (5 pixel).
18. Save selection.
19. Aktifkan Alpha 2
20. Ctrl + D
21. Filter > Brush Stroke > Spatter (16,7).
22. Filter > Artistic > Pain Daubs (8,7).
23. Ctrl + klik Alpha 2.
24. Aktifkan Alpha 1, tekan delete. kemudian Ctrl+D.



- 25. Rotate Canvas > 90 CW.
- 26. Filter > Stylize > Wind. Tekan Ctrl+F.
- 27. Filter > Sketch > Plaster (20,2).
- 28. Filter > Stylize > Wind.
- 29. Rotate Canvas > 90 CCW



30. Tekan Ctrl+klik Alpha 1
31. Aktifkan Layer teks, create a new layer dan beri warna foreground putih (Alt+Del).
32. Ctrl+D dan beri nama layer "Beku".
33. Ctrl+J (Duplicate Layer) dengan opacity 50 %.
34. Aktifkan layer Beku.
35. Beri efek Drop Shadow. Hilangkan tanda use light global, Angle:90, 5-0-0
36. Beri efek bevel & Emboss. Size:7, Angle:0-90, beri warna abu-abu pada palette warna paling bawah.

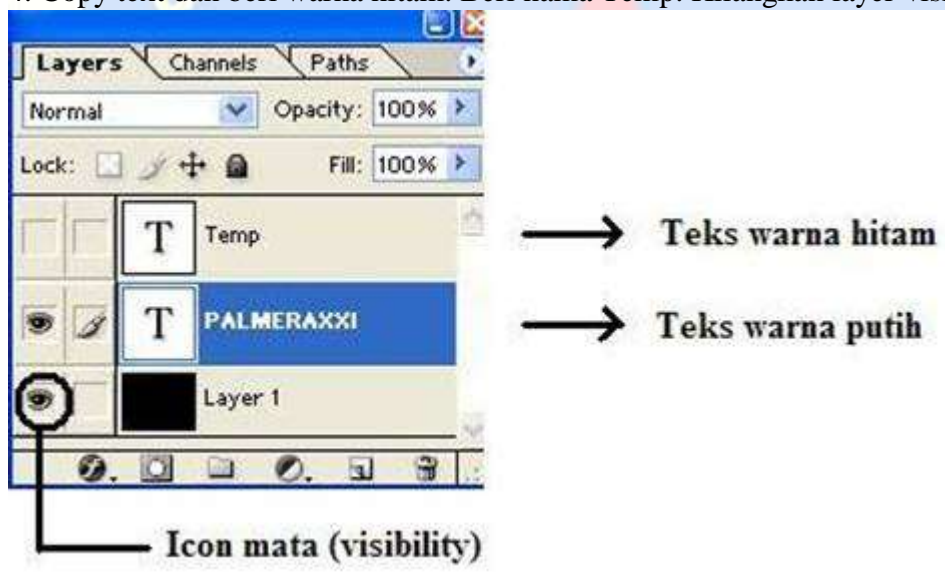
HASILNYA:



EXPLODING TEXT

Langkah-Langkahnya:

1. Buat New dengan ukuran 1024 x 768 pixel. Buat new layer dan blok dengan warna hitam.
2. Buat New layer dan blok dengan warna putih. Beri nama TempLayer. Hilangkan layer visibility (Icon warna di palette layer) untuk sementara
3. Tulis huruf dengan menggunakan Type Tool beri warna putih dan letakkan di tengah halaman.
4. Copy text dan beri warna hitam. Beri nama Temp. Hilangkan layer visibility.



5. Arahkan palette cursor pada text awal (yang berwarna putih) dan merge dengan background hitam.
6. Pilih Filter > Blur > Gaussian Blur 2 pixels.
7. Pilih Filter > Stylize > Solarize
8. Pilih Filter > Distort > Polar Coordinates > Polar to Rectangular
9. Tekan Ctrl + i untuk invert gambar
10. Pilih Image > Rotate Canvas > 90 CW



11. Pilih Filter > Stylize > Wind

Method : Wind

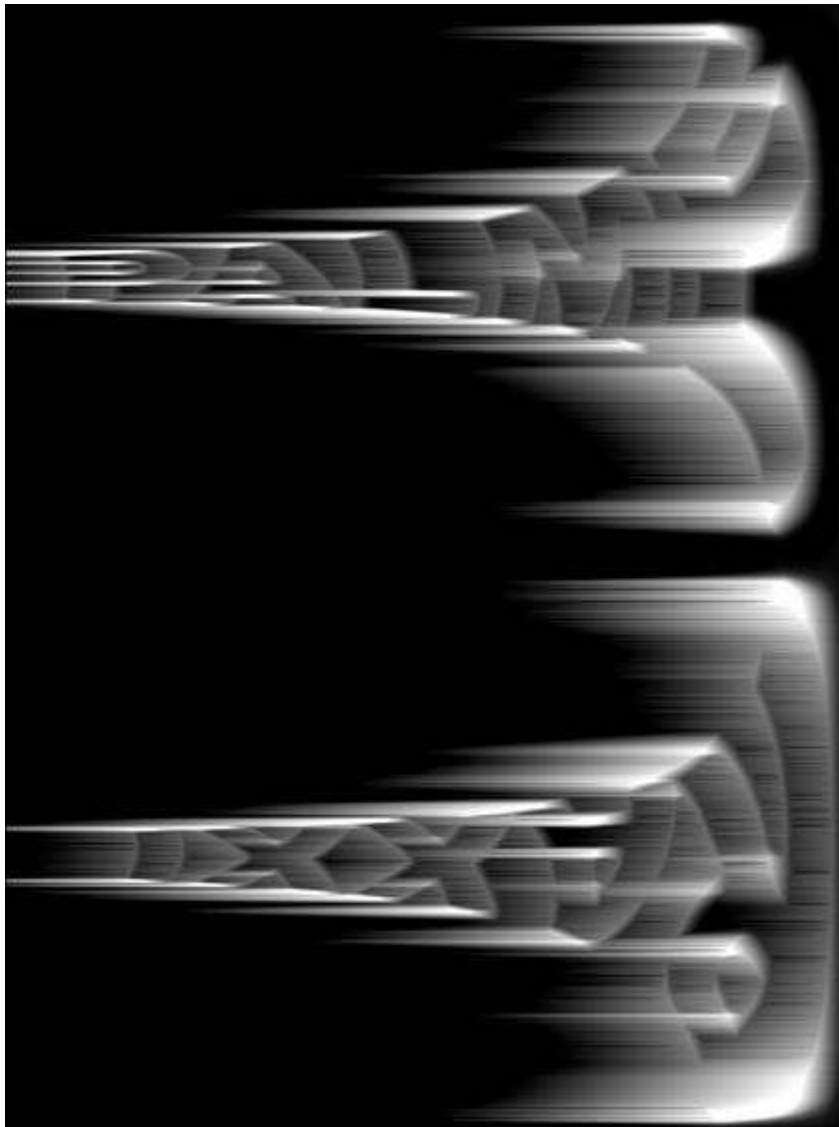
Direction : From the right.

12. Tekan Ctrl + F >>> 3 kali

13. Tekan Ctrl + Shift + L

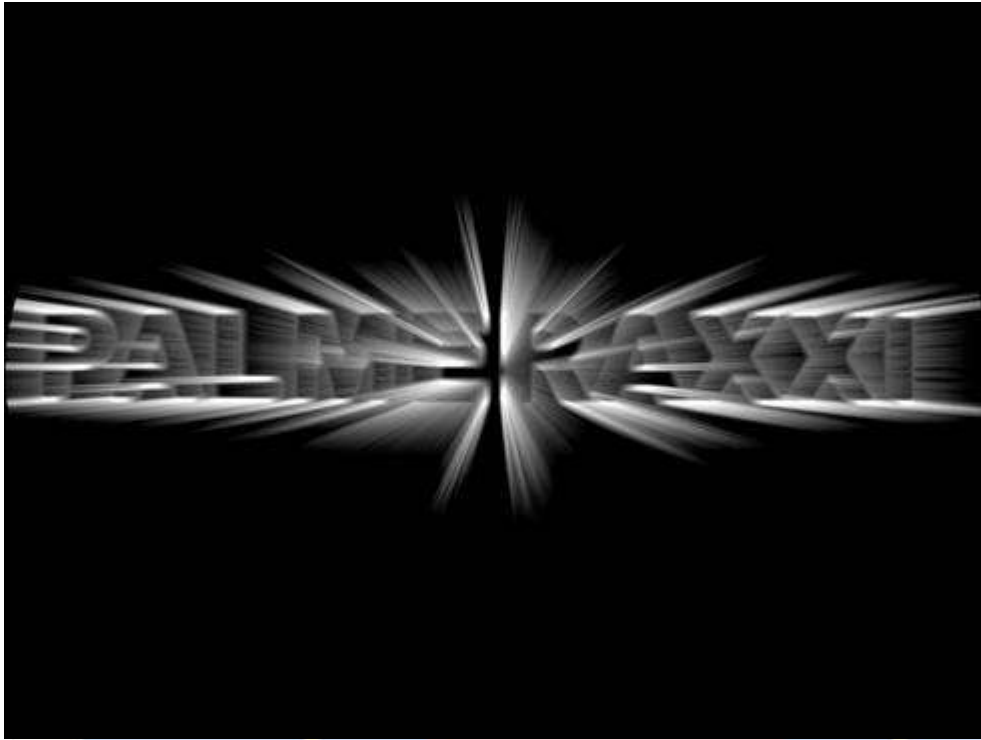
14. Tekan Ctrl + i

15. Tekan Ctrl + F >>> 5 kali



16. Pilih Image > Rotate Canvas > 90 CCW

17. Pilih Filter > Distort > Polar Coordinate > Rectangular to Polar



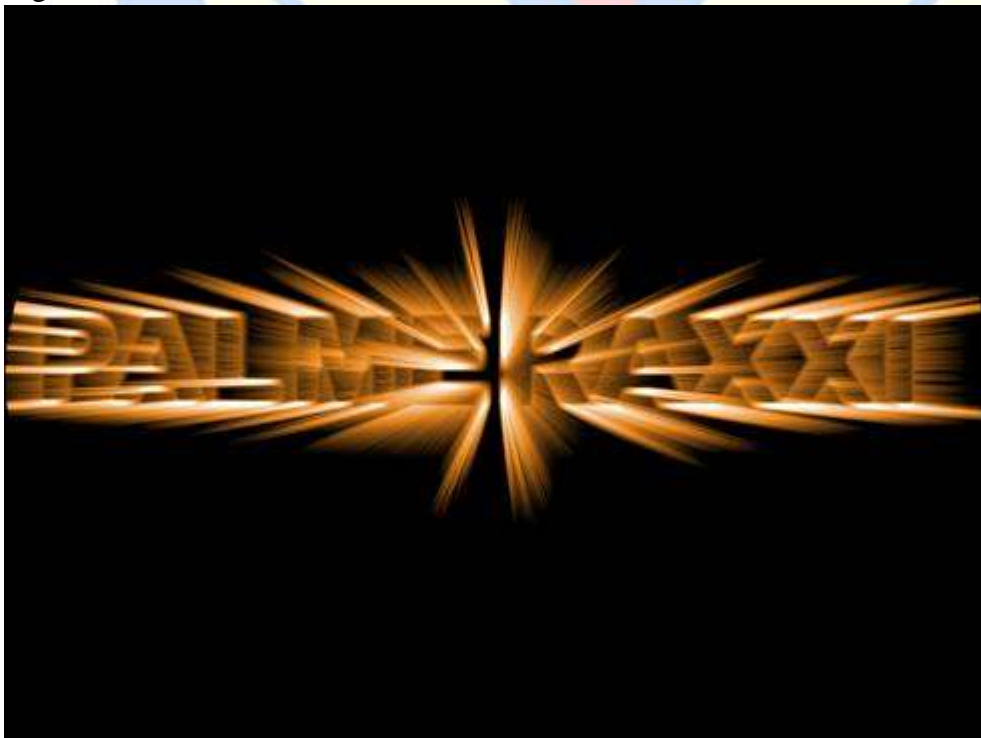
18. Pilih Image > Adjustment > Hue/Saturation

Colorize : ON

Hue : 31

Saturation : 80

Lightness : 0



19. Ganti Blending Mode ke Hard Light

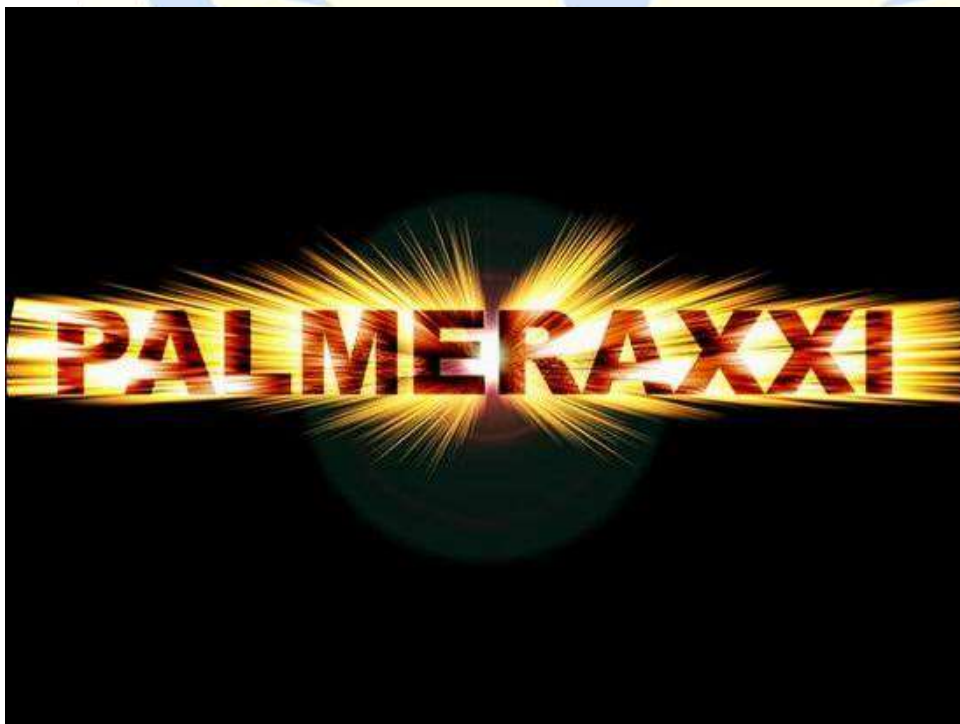
20. Aktifkan Icon mata pada Temp dan letakkan di layer paling atas

21. Aktifkan TempLayer



Catatan :

Dalam gambar ini saya menambahkan efek Lens Flare, beberapa perubahan pada Gaussian Blur, Wind dan Hue/Saturation



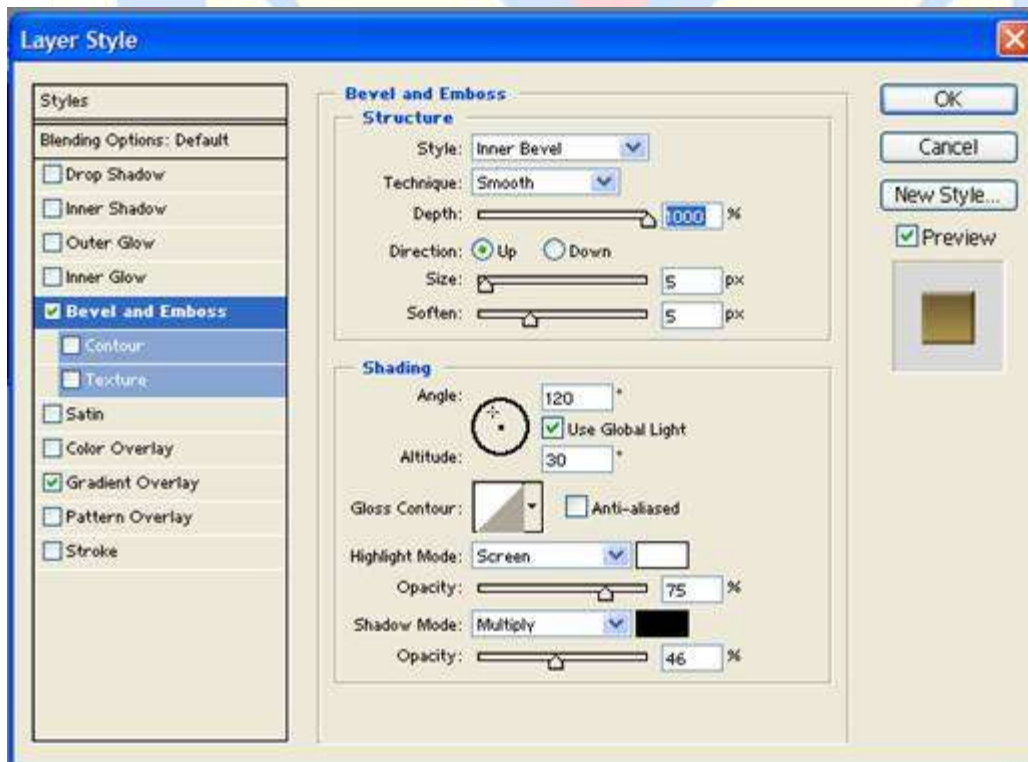
GLITTER TEXT

Langkah-Langkahnya:

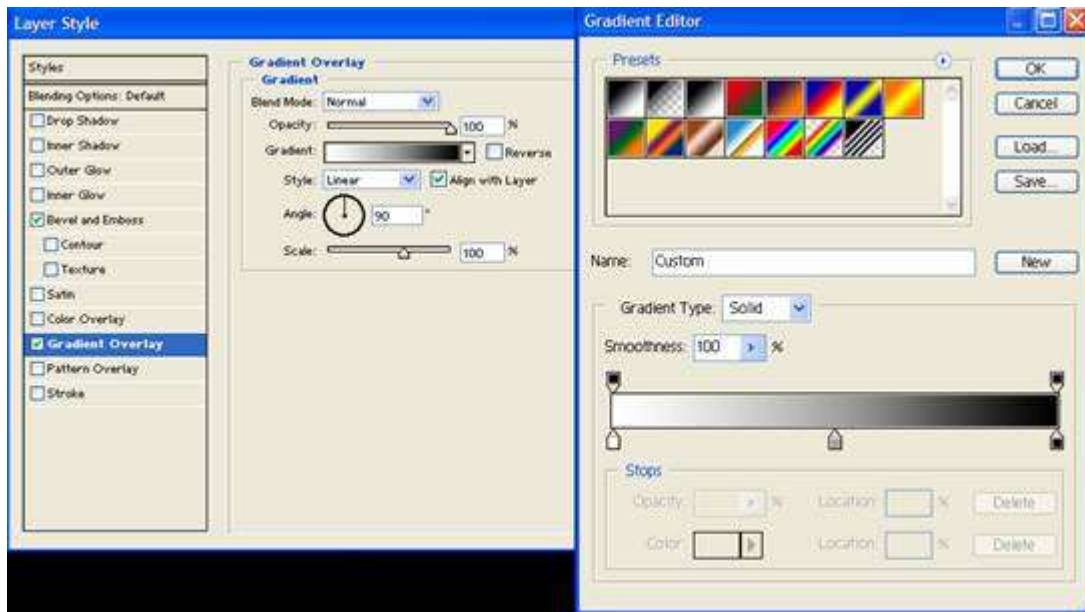
1. Buat New document dan fill dengan warna background hitam.
2. Ketik teks dengan warna putih



3. Tambahkan efek Bevel Emboss



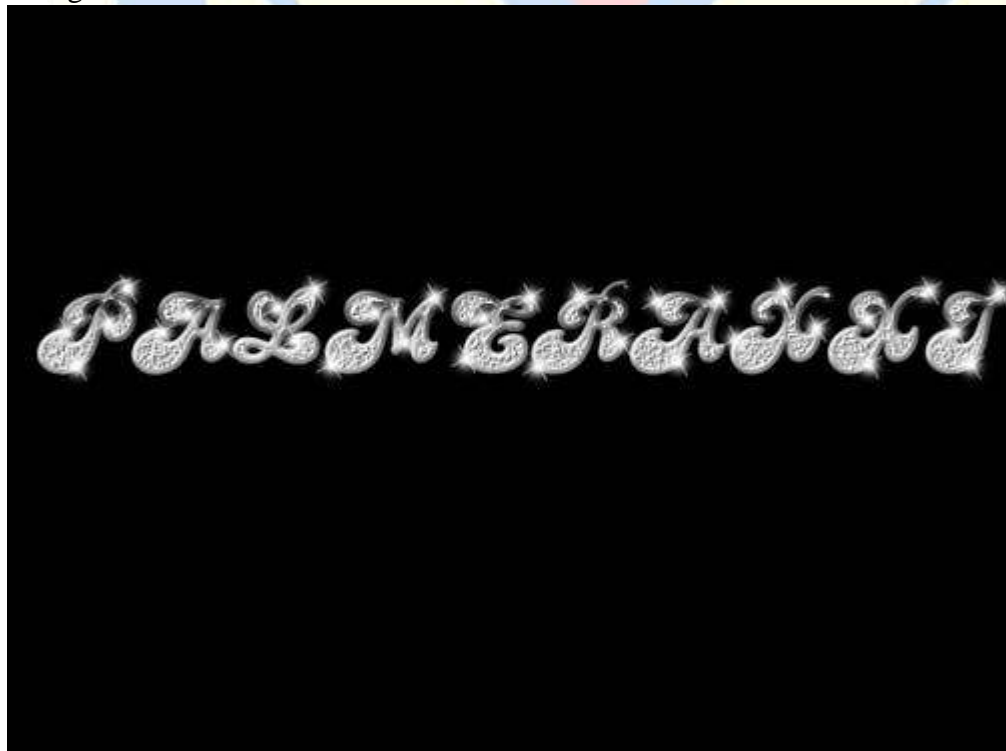
4. Dan efek Gradient Overlay.



5. Pada Layer Teks anda , Tekan Ctrl + Click pada layer palette untuk membuat seleksi pada text.
6. Pilih Select > Modify > Contract >>>> isi dengan 5 pixels
7. Buat New Layer dan fill dengan warna putih. (jangan hilangkan seleksi)
8. Pilih Filter > Noise > Add Noise >>>> 40%, Gaussian dan Monochromatic
9. Tekan Ctrl + F >>>> 2x
10. Pilih Filter > Noise > Dutch & Stratches >>>> Radius : 1, Threshold : 130
11. Pilih Filter > Stylissh > Emboss >>>> Height : 3, Amount : 130%
12. Pilih Image > Adjustment > Brightness/Contrast >>>> B : 70, C : -20
13. Tekan Ctrl + D



14. Untuk menambah efek cahaya, jangan gunakan Lens Flare, ganti dengan brush effect
15. Buat New Layer, pilih Brush Tool, 3 px Hard Brush dan buat tanda silang pakai Line tool dengan warna putih
16. Tetap pada Brush tool, pilih 27 px Soft Edge Brush dan buat lingkaran pada tengah tanda silang



Hasilnya:



Bisa juga dimodifikasi seperti ini dengan merubah warna pada gradien overlay
Jenis huruf dan ukuran huruf juga memberikan bentuk yang berbeda usahakan pilih teks yang tebal

Hasilnya:



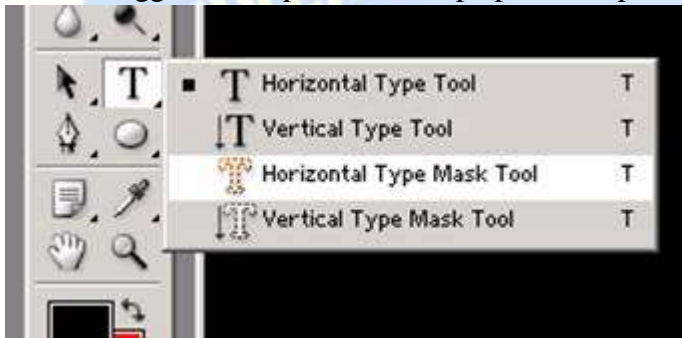
MEMBUAT EFEK API PADA TEKS

1. Buat kanvas baru (File > New), atur sesuka anda.

Pada contoh ini, saya membuatnya dengan ukuran width dan height 400 pixels, resolution 72 pixels/inch, mode RGB color.

2. Pilih paint bucket tool (atau tekan G), warnai dengan warna hitam. (warna tergantung dari keinginan anda).

3. Sekarang, pilih text tool (atau tekan T), akan ada icon yang aktif di tool box. klik kanan di situ, sehingga menampilkan beberapa pilihan seperti ini :

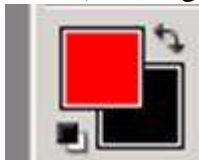


Pilih Horizontal type mask tool

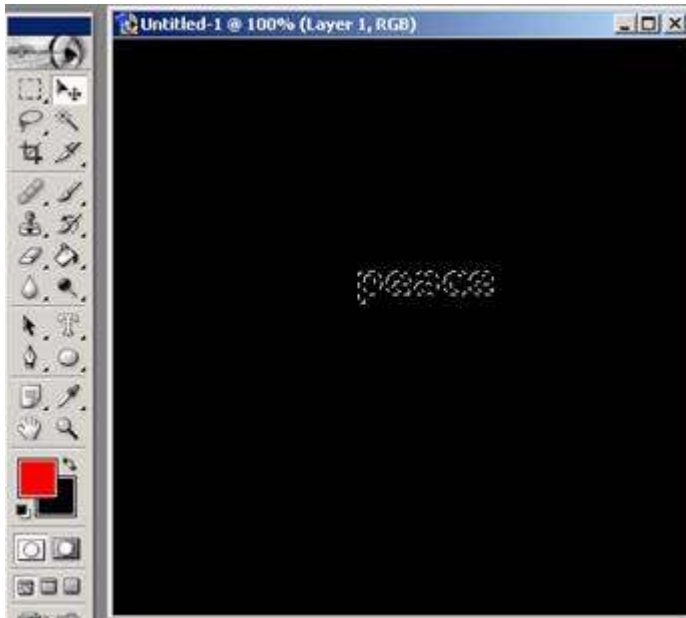
4. Buat teks (jenis huruf, ukuran, terserah anda) , contoh :



5. Setting foreground color seperti warna yang anda inginkan (di sini, saya pakai warna merah), setting seperti ini :



6. klik icon lain pada toolbox, sehingga menampilkan :



7. Tekan Alt+delete, maka seleksi akan terwarna sesuai foreground color yang telah di setting :



8. Dengan garis putus-putus masih ada, segera klik di menu bar : **Select > Save Selection**

9. Isikan name, contoh :



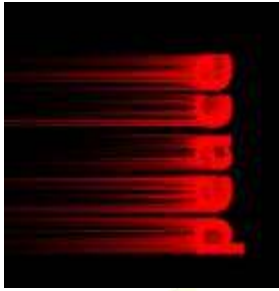
OK

10. Sekarang, klik **Image > Rotate Canvas > 90 derajat CCW**

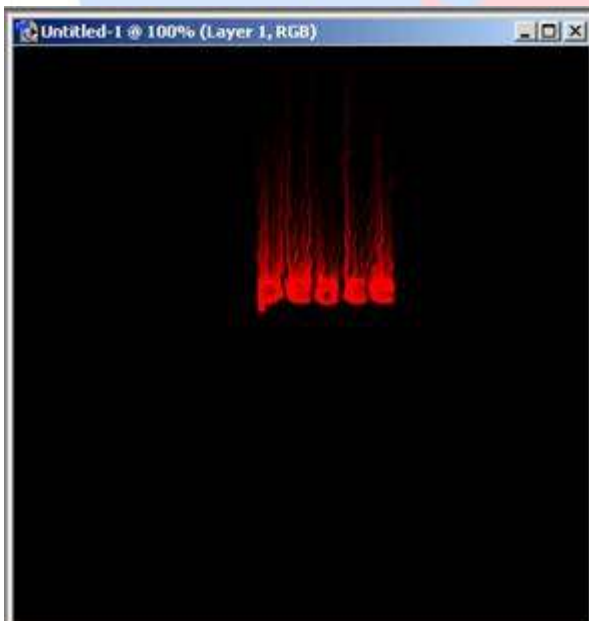
11. Lalu **Filter > Stylize > Wind...** ,
atur Method = Wind, Direction = From the right

12. Tekan Ctrl+F 2kali untuk memberikan lagi efek ini.

13. Sekarang :



14. Kembalikan posisi kanvas dengan **Image > Rotate Canvas > 90 derajat CW**
15. Pilih **Select > Load Selection**,
channel dipilih sesuai nama yang kita berikan waktu save selection tadi, invert aktif :
16. Pilih **Filter > Distort > Ripple**,
amount diatur sesuai selera anda, di sini saya memasukkan amount 100%, size medium.
17. Hasil akhir :



Zoom Preview



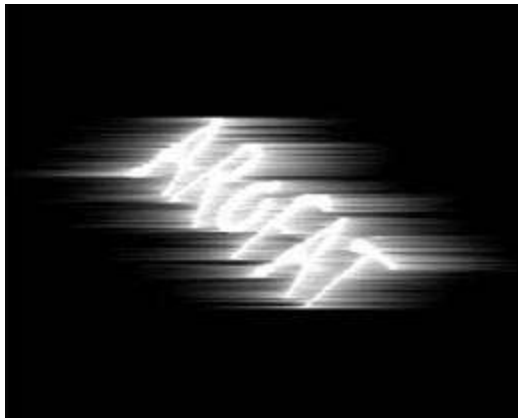
TEKS EFFECT TEKS STONE

1. Seperti biasa buat dokumen baru (800x600) Background hitam dan teks putih (saya menggunakan font chiller).

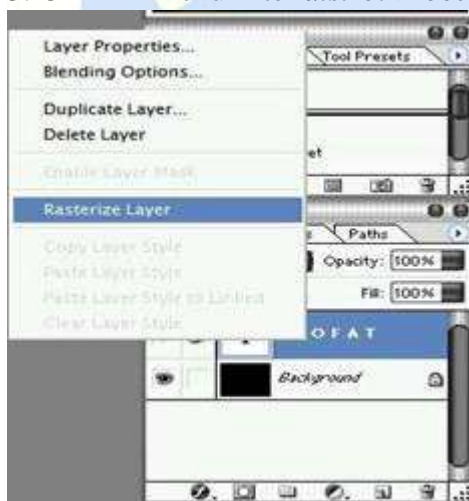


2. Kemudian kita puter 45 cw (*edit > transform >> arbitrary*), selanjutnya kita akan menggunakan efek wind (sebelumnya dirasterize dulu layer teksnya, klik kanan layer teks dan pilih rasterize tipe). Kemudian pilih menu *filter > stylize >> wind* (*from the right* , ulangi dengan menekan ctrl+f 3x), setelah itu pilih lagi *filter > stylize >> wind* (*from the left* , ctrl+f 3x), hingga jadi seperti ini:

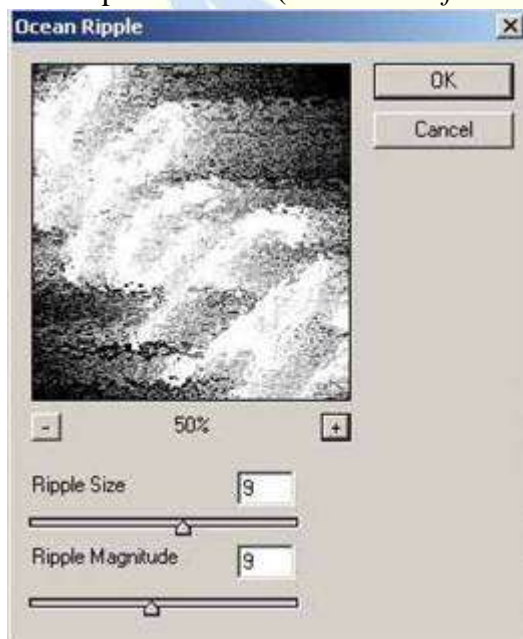




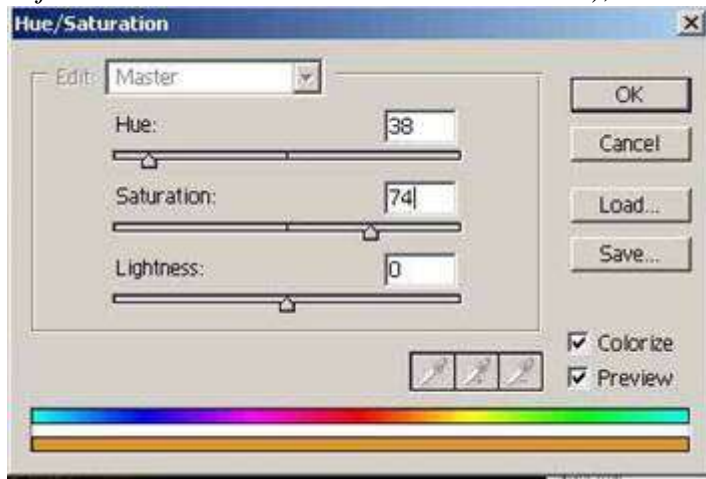
3. Ok Pilih menu filter *distrot > ocean riple*, atur sesuai gambar:



4. Kita putar 45 ccw (*edit > transform >> arbitrary*), atur sesuai gambar:



5. Sekarang pewarnaan bisa menggunakan hue/saturation atau channel mixer (*image > adjustment >> hue saturation / channel mixer*), disini saya menggunakan hue/saturation:



finish, improvisasi untuk mendapatkan hasil yang MAKSIMAL!!!
Hasilnya kira-kira seperti ini:



TEKS EFEK CREATIVE MISTERY

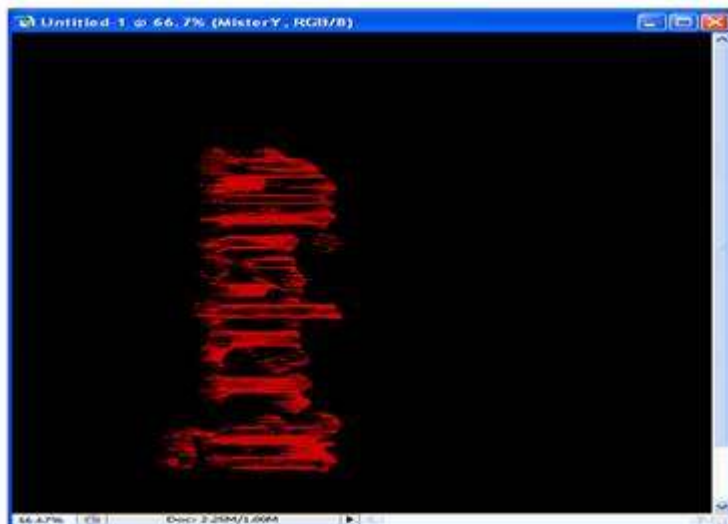
1. Langkah awal siapkan lembar baru dengan background warna hitam.
2. Gunakan **Type Tool** dan mulailah menulis kalimat yang kamu inginkan, disini saya menggunakan Font **Bill Hicks**, Mirror dahulu, tulis Teks dengan warna merah
Hasilnya:



3. Klik menu **Image – Rotate Canvas – 90 0 CW** dan akhirnya posisi teks menjadi miring.
4. Setelah teks dalam keadaan miring klik **Filter – Stylize - Wind**



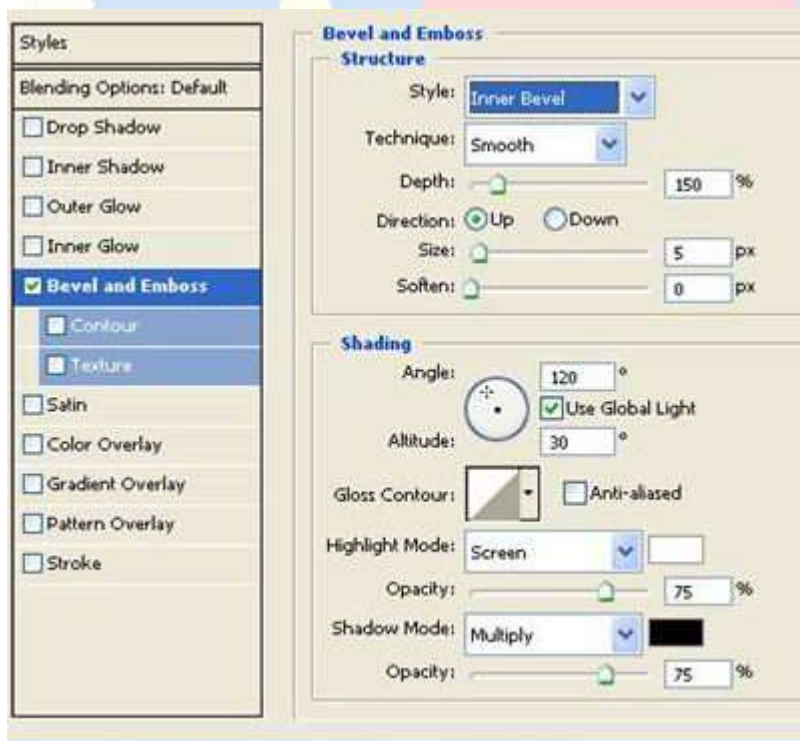
Dan hasilnya seperti gambar di bawah ini.



5. Kembalikan posisi nya seperti semula dengan cara

Image – Rotate Canvas - 90 derajat CCW

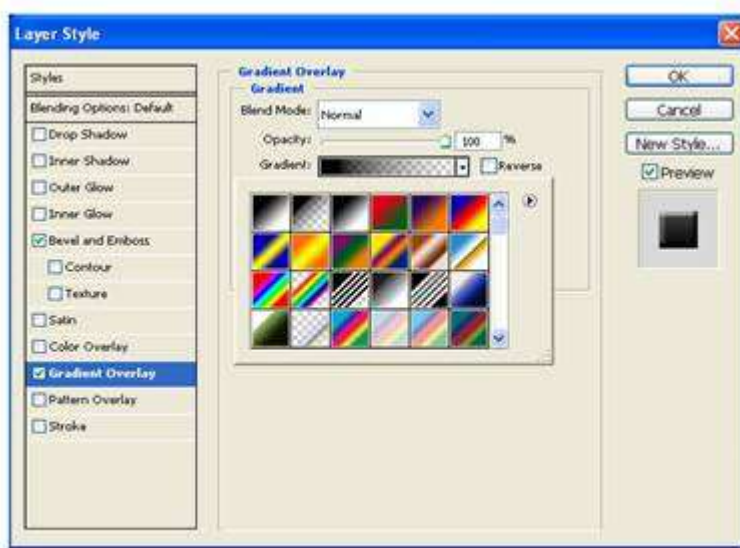
6. Setelah itu kita gunakan layer style dan pilih **Bevel and Embos**.



Dan hasilnya seperti gambar di bawah ini.



7. Beri Gradient hitam agar teks lebih terlihat menarik..



Untuk hasil yang sempurna bisa kita tambahkan gambar-gambar yang seram-seram agar terlihat lebih misteri



TEKS EFEK FANTASY OCEANS SKY

Langkah 1

- Jalankan Program Photoshop, lebih baik jika anda menggunakan Photoshop yang versi CS (Creative Suite) karena akan lebih mudah
- Buat lembar kerja baru

File -> New -> Ukuran kanvas 400 X 300 dan disini warna dari background adalah gunakan hexadecimal **03122f**

help: Kode Warna Hexadecimal Dalam Desain Grafis

Hasilnya:



Langkah 2

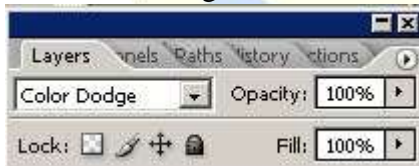
- Ubah warna Foreground dengan **0958d9** dan Background dengan **03122f**
- Buat Layer baru

Caranya: Tekan **Shift + Ctrl + N**

- Akses Menu Utama

Filter -> Render -> Clouds

- Ubah Blending Mode ke "Color Dodge"



Hasilnya:



Langkah 3

- Gunakan **Horizontal Type Tool**

Pengaturan:



Kemudian ketik:

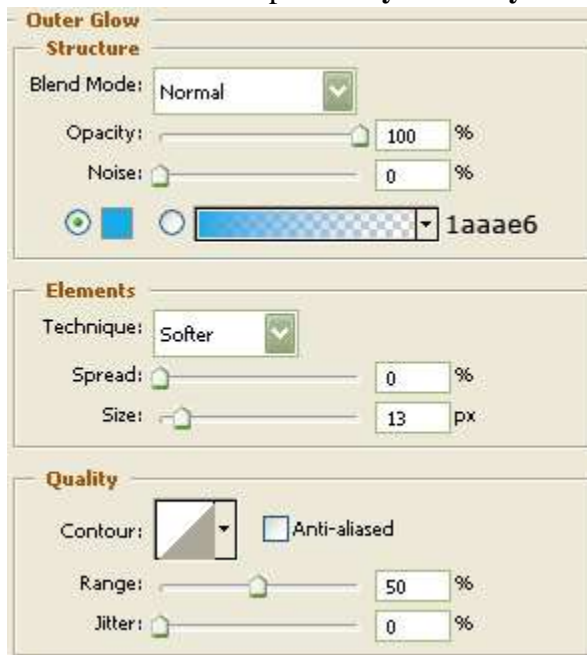
LITTLE STARS

Hasilnya:

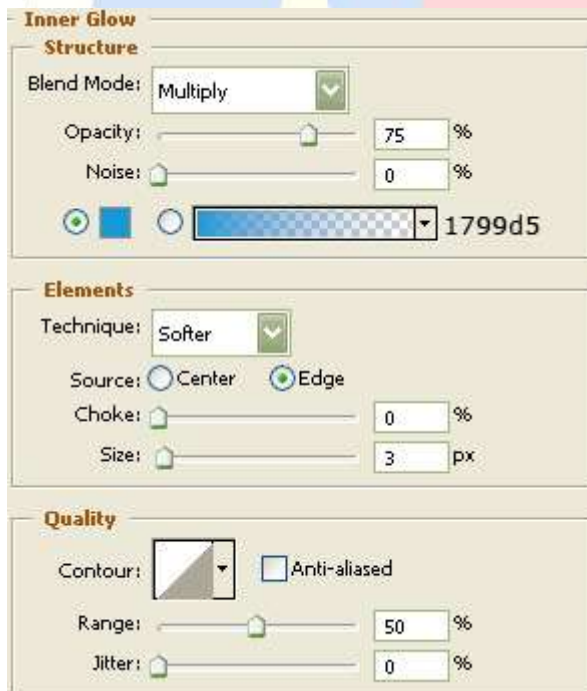


- Saatnya memberi efek

Akses Menu Utama pilih: **Layer -> Layer Style -> Outer Glow**



Kemudian klik **Inner Glow**



Hasilnya:





dan setelah itu klik kanan **Layer Teks** pada Layer Pallette dan pilih **Duplicate Layer**

Langkah 4

Atur **Blending Options** seperti ini



Hasilnya:



Tulisan jadi lebih bercahaya

setelah itu klik kanan **Layer Teks** pada Layer Pallette dan pilih **Duplicate Layer** lagi...

Langkah 5

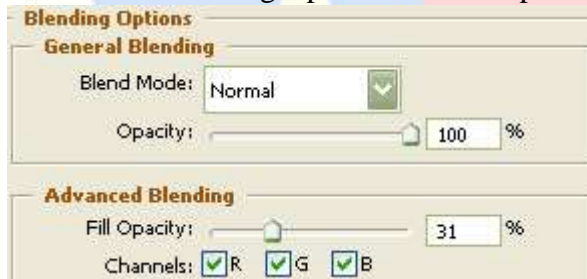
- Akses Menu Utama pilih **Edit -> Transform -> Flip Vertical**

Kemudian gunakan **Move Tool** untuk menggeser ke bawah tulisan yang di FLip tersebut
Hasilnya:



Langkah 6

- Masuk ke Blending Option dan atur seperti ini



Hasilnya:



- **Filter -> Blur -> Gaussian Blur**

Atur Blur ke 1.1

Lalu OK

Langkah 7

- Gunakan Eraser Tool dan hapus separuh teks

Hasilnya:



- **Duplicate Background Layer**

Caranya: Klik kanan background layer lalu pilih duplicate layer

- Tambahkan **Lens Flare**

Caranya: Menu Utama

Filter -> Render -> Lens Flare

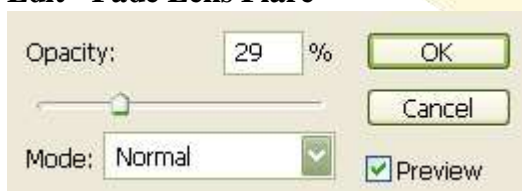
Pilih **105mm Prime**



- Edit Lens Flare

Caranya: Menu Utama

Edit - Fade Lens Flare



Hasilnya:



Selesai,, namun disini anda bisa sedikit berkreasi dengan menggunakan **Brush Tool** dan brushing saja sehingga mendapatkan Gambar-Gambar layaknya benua biru

Hasilnya:



TEKS EFEK MAFIA BLOOD

Berikut langkah langkahnya:

1. buka Photoshop anda, pilih new, OK

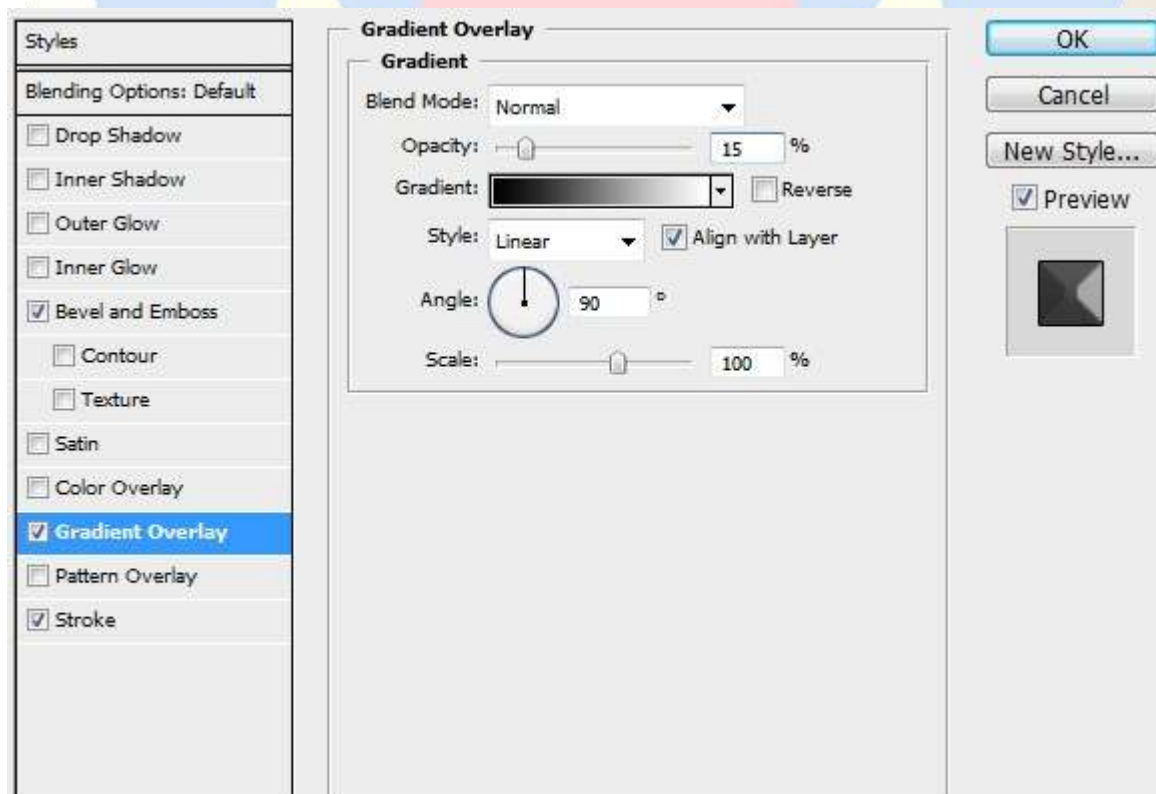
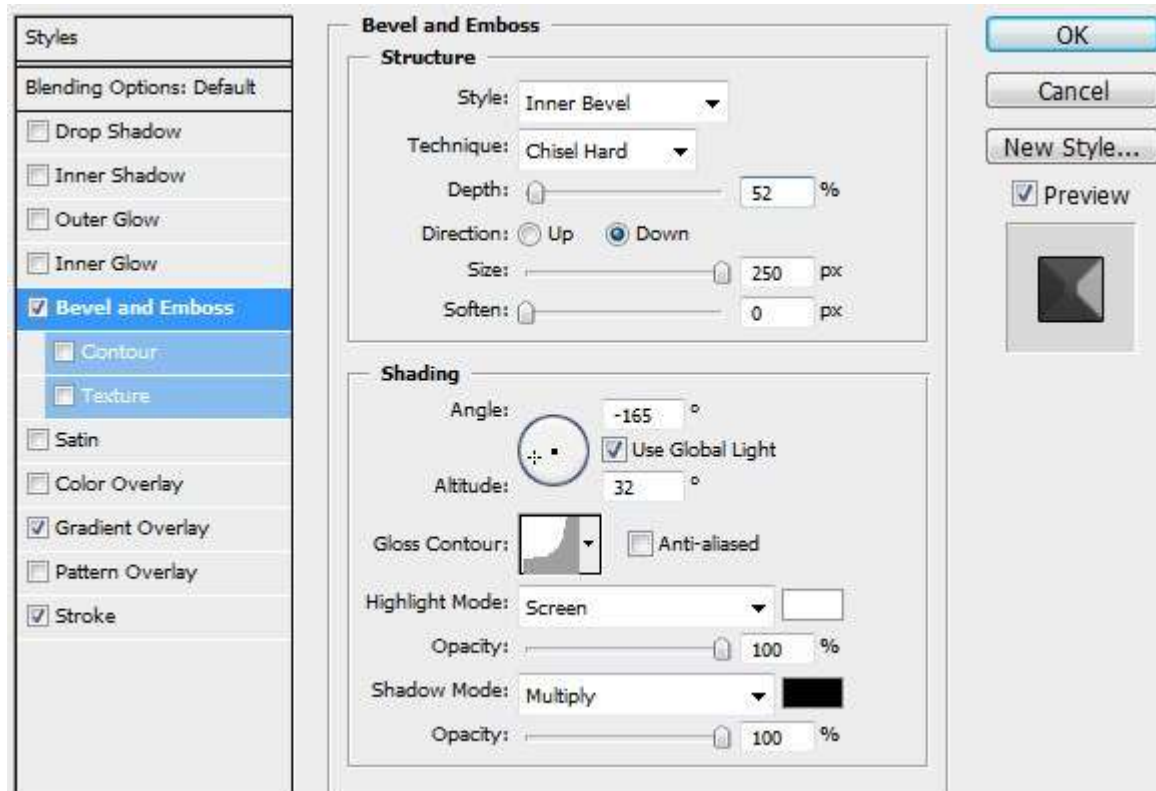
Untuk Backgroud terserah anda, tapi disini saya menggunakan Warna Favorit yaitu Hitam (Black) tambahkan gradasi agar terlihat lebih Gloosy

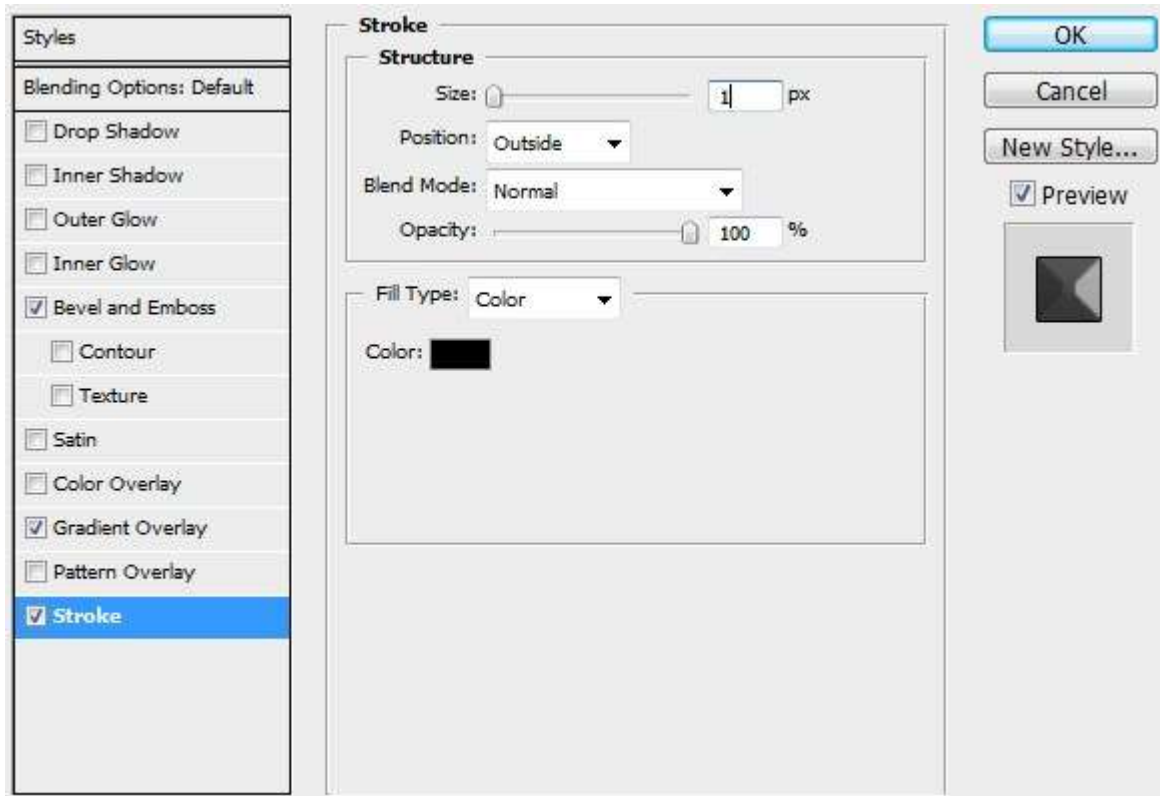
Gunakan Font CORLEONE dan ketik teks yang anda inginkan, warnanya gunakan warna putih



2. Tambahkan efek

Layer aktif di Teks lalu Klik **Layer > Layer Styles > Blending Options** tambahkan pengaturan ini:





3. Sekarang kita tambahkan blood brush ke dalam Photoshop

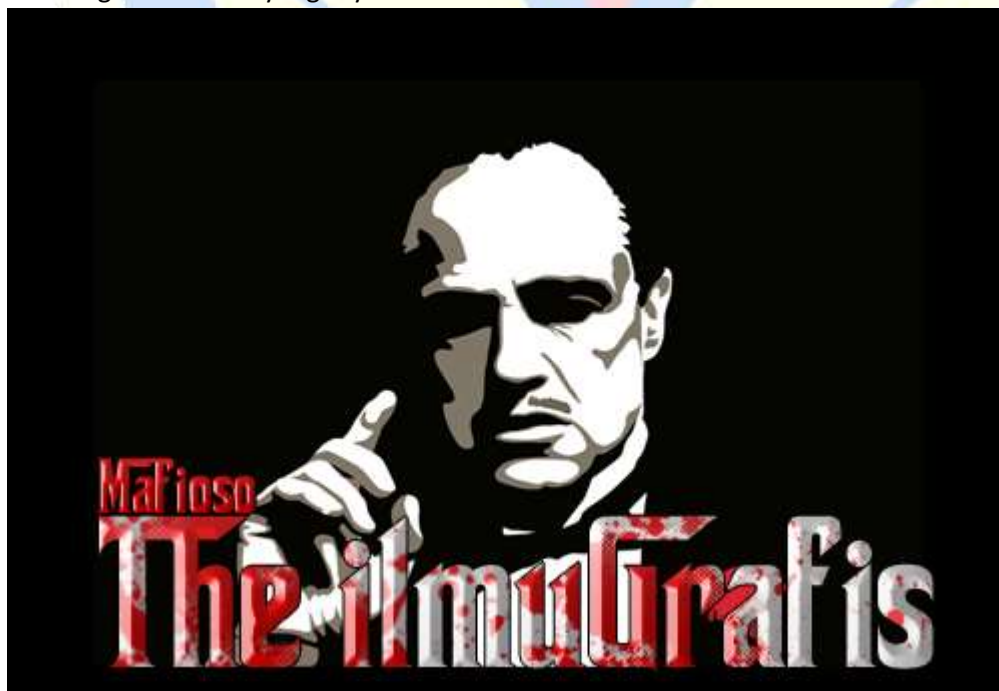
Setelah Blood Brush terinstal ke Photoshop, buat Layer Baru dengan menekan Shift + Ctrl + N,
 Nama: Layer 1, Ok
 semprotkan brush ke layer 1
 Ubah Color Overlay brush ke warna merah
 hasilnya:



Setelah mendapat gambar yang kurang lebih seperti di atas maka ubah mode layer brush ke **Multiply** setelah itu tekan CTRL + ALT + G



Ganti backgroundnya ke yang lebih seram
misal: background mafia , bisa cari - cari di google service
ini background mafia yang saya contohkan



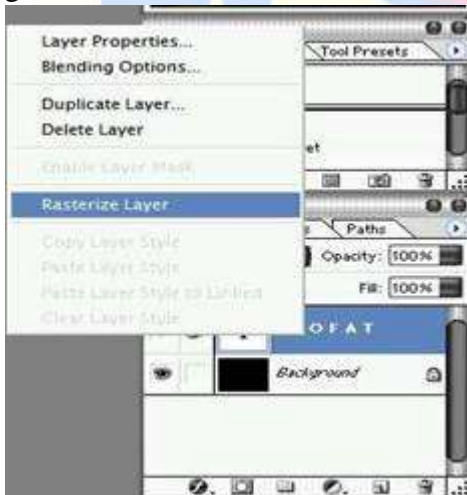
TEKS TERBAKAR - FIRE BURNING TEXT EFFECT

1. Buat document baru 800 x 600 Pixel

2. Berikan warna Background hitam, kemudian buat teks hingga seperti gambar



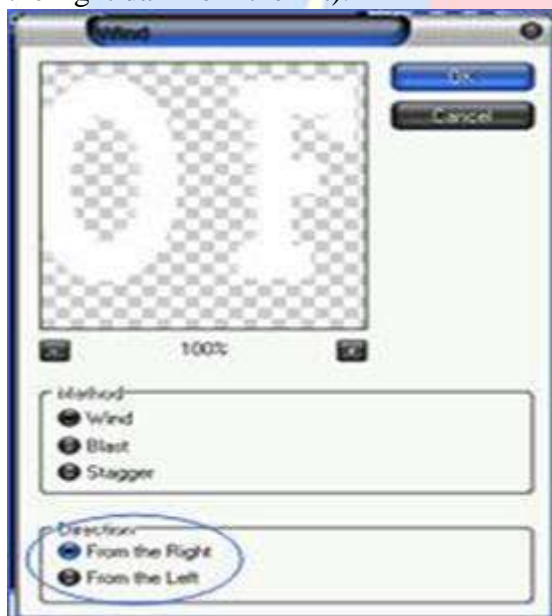
3. Kemudian restireze teks dengan cara klik kanan pada layer teks dan pilih restireze, lihat gambar:



4. Kemudian berikan efek wind (Klik Menu **Filter > Stylis > Wind**),
atur sesuai gambar: kemudian ulangi lagi efek wind atau bisa langsung tekan Ctrl + F 2x (untuk mengulangi efek yang terakhir digunakan)



5. Berikan efek wind lagi (ulangi langkah no 4) bedanya pada pengaturan direction (from the right dan from the lift).



Hasilnya kira-kira seperti ini:



6. Sekarang kita putar 90 cw (klik **edit** > **transfrom** > **rotate 90 derajat cw**) seperti ini:



7. Sekarang kita kasih lagi efek wind (ulangi langkah 4 dan 5). Hasilnya:



8. kita rotate kembali agar kembali kesemula yaitu (Klik **Edit > Transform > Rotate 90 derajat Ccw**)

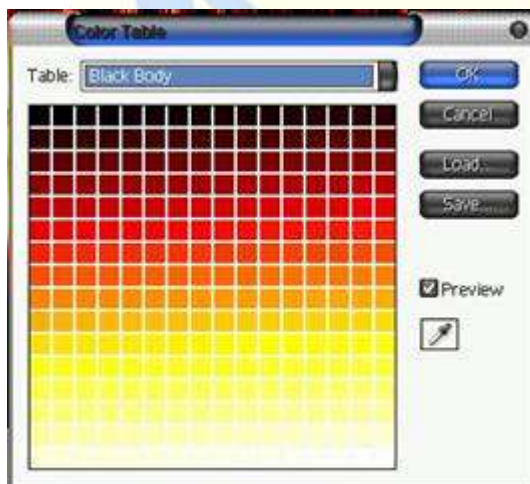


9. Sebelumnya kita ubah mode warna ke Grayscale (klik **image > mode > grayscale**), lalu kita ubah lagi ke indexed color (klik **image > mode > indexed color**),





10. Terakhir kita setting dengan color table (*Klik **Image** > **Mode** > **Color Table***), dan atur sesuai dengan gambar:



Hasilnya Akhirnya:

