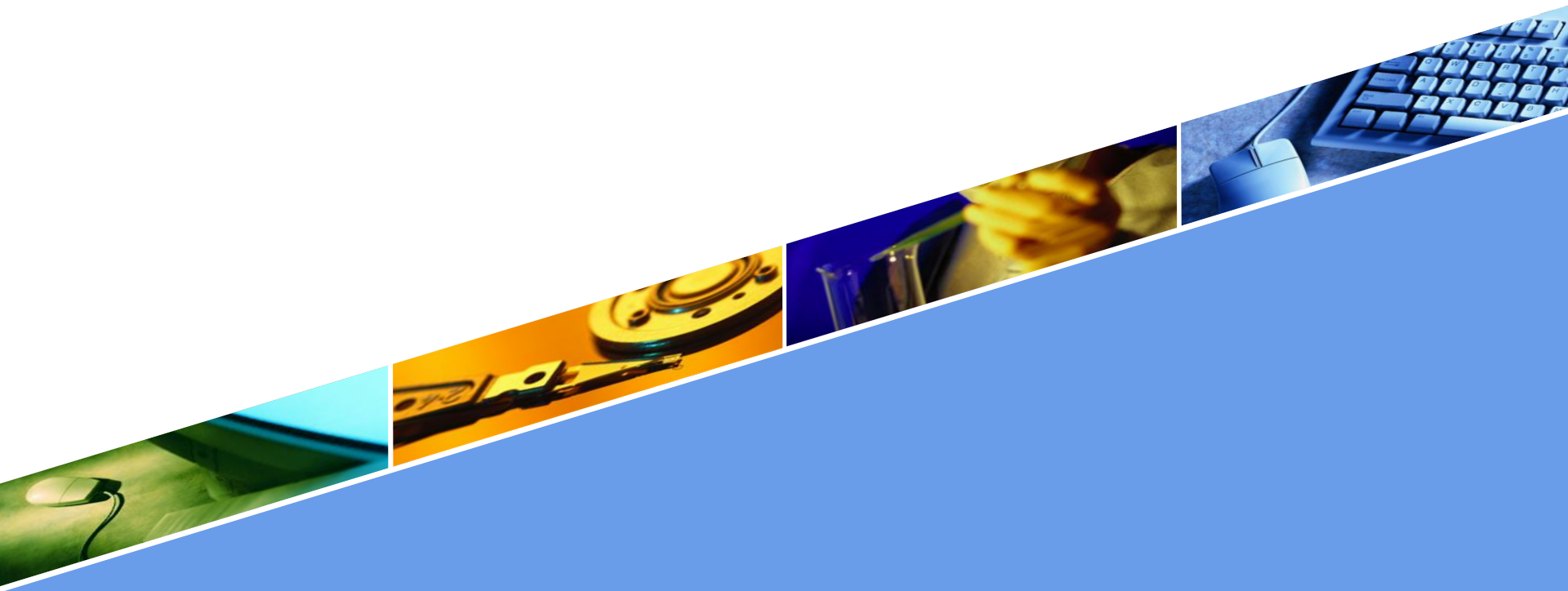


FLOW of Document



Definisi



- Document Flowchart atau disebut juga Form Flowchart atau Paperwork Flowchart merupakan flowchart yang menunjukkan arus dari dokumen / laporan / formulir (item diformulir sudah ada nilainya) termasuk tembusan-tembusanya

Document FlowChart ini menggunakan simbol-simbol sebagai berikut :



- Contoh:
Faktur Penjualan, Kartu Gudang
- Keterangan Nama Dokumen tidak berubah.
Misal : “Faktur” menjadi “Faktur yang sudah disahkan”.

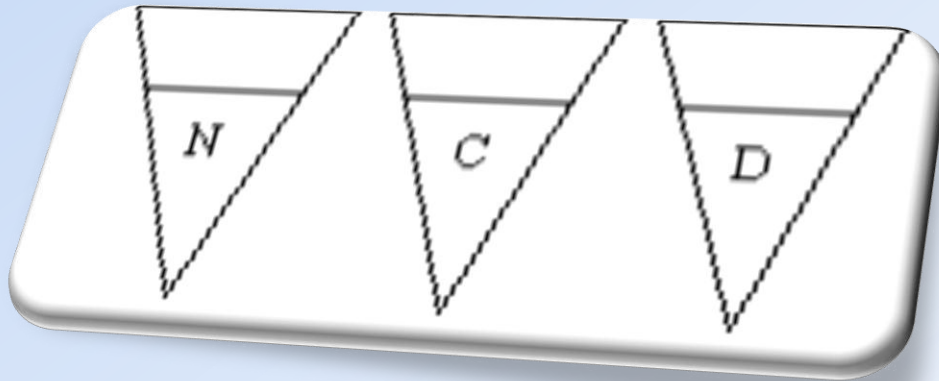
- Menunjukkan dokumen input dan output baik untuk proses manual, mekanik atau komputer.
- ***Keterangan :***
Penulisan keterangan di dokumen sesuai dengan Judul / Header dokumennya, jika tidak ada Judul / Header dokumen, buatlah keterangan untuk menjelaskan isi dokumen secara singkat jelas.

Simbol kegiatan manual



- Menunjukkan pekerjaan manual
- Keterangan Nama di simbol kegiatan manual menjelaskan kegiatan administrasi (berhubungna kegiatan perubahan isi dokumen).
- Misal :
Ket. Benar => Mencatat, Mengesahkan, membuat, dll.
Ket. Salah => Mengirim, Menyiapkan, dll.

Simbol simpanan offline



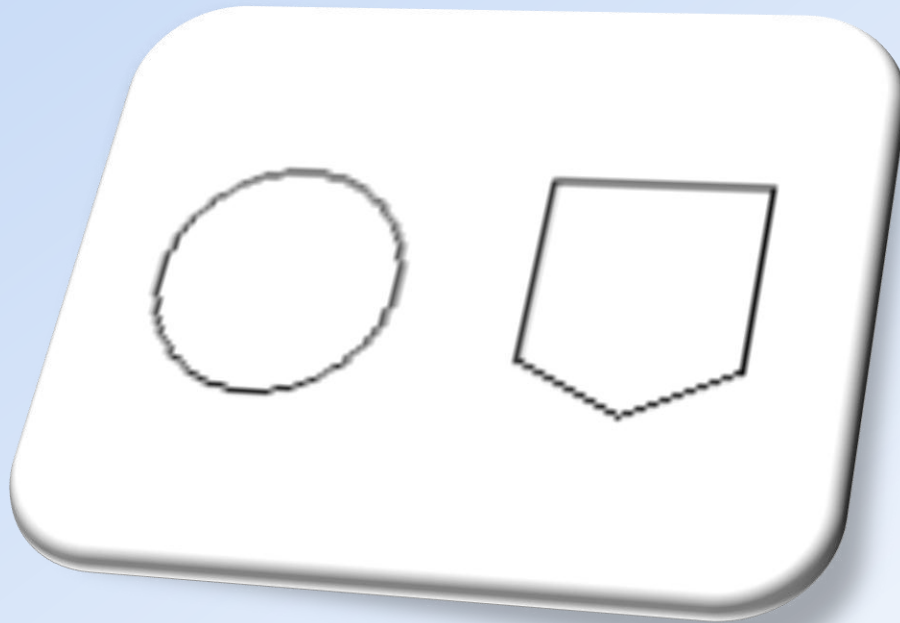
- File non-komputer (filing kabinet) yang diarsipkanurut angka, huruf atau tanggal.

Simbol penjelasan



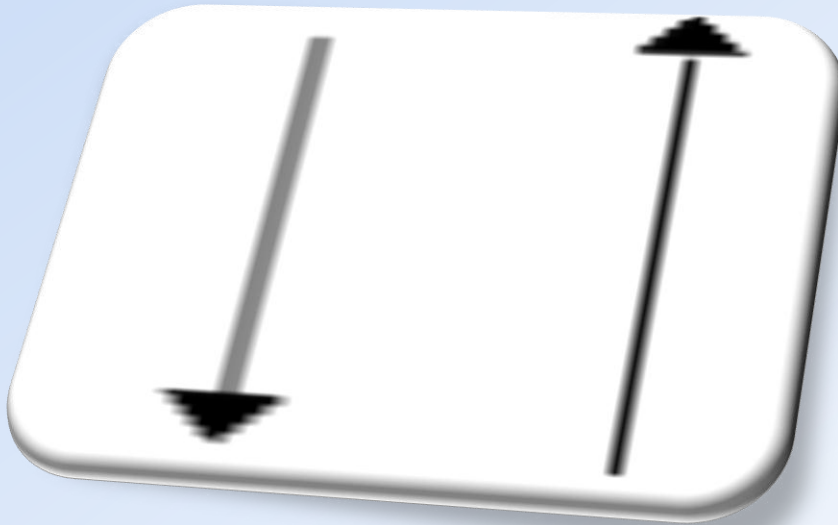
- Menunjukkan penjelasan dari suatu proses

Simbol penghubung



- Menunjukkan penghubung kehalaman yang masih sama atau kehalaman lain.

Simbol garis alir



- Menunjukkan arus dari proses.