

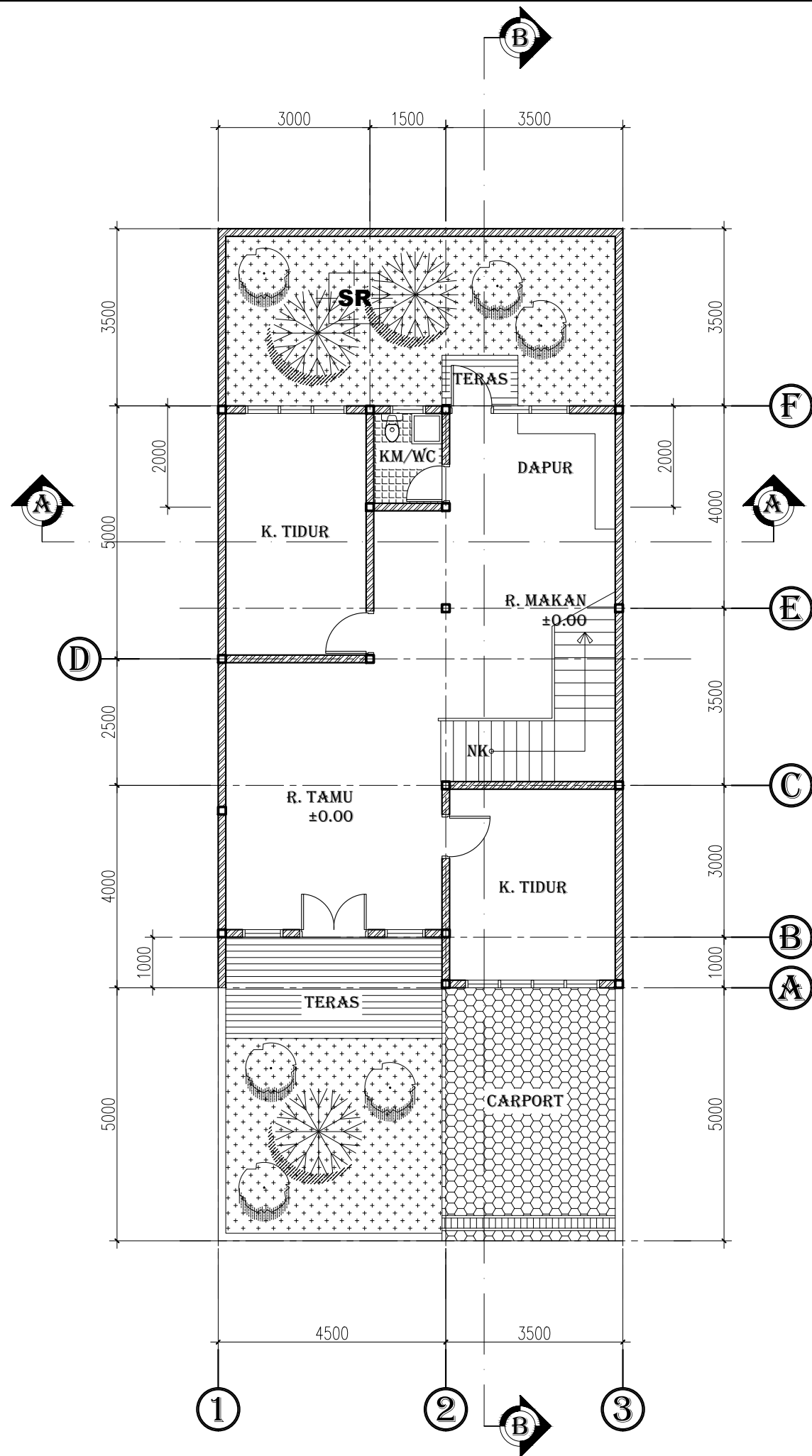
TUGAS BESAR STRUKTUR BETON LANJUTAN



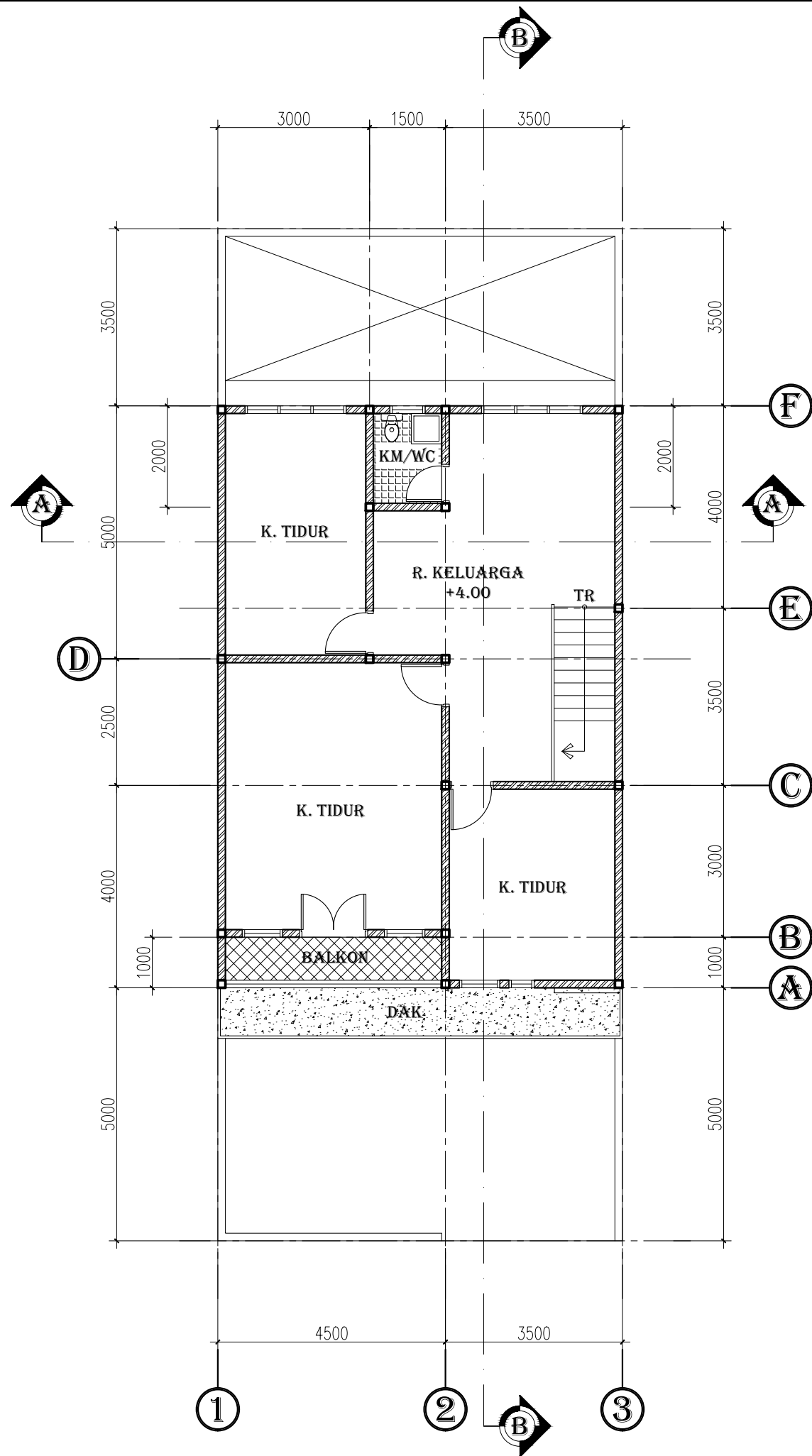
DISUSUN OLEH:

1. ZAENAL ARIFIN (19640059)
2. ABDI PANDAWA YUWANA (19640053)
3. LUDZFI MUZAQI (19640078)
4. HERLAMBAANG RYAN S. (19640037)

**S1 - TEKNIK SIPIL
FAKULTAS TEKNIK DAN INFORMATIKA
UNIVERSITAS PGRI SEMARANG
2020/2021**



DENAH LANTAI 1
SKALA 1:150



DENAH LANTAI 2
SKALA 1:150

KETERANGAN

PROYEK

PEMOHON

GAMBAR

SKALA

PERENCANA

DIGAMBAR :

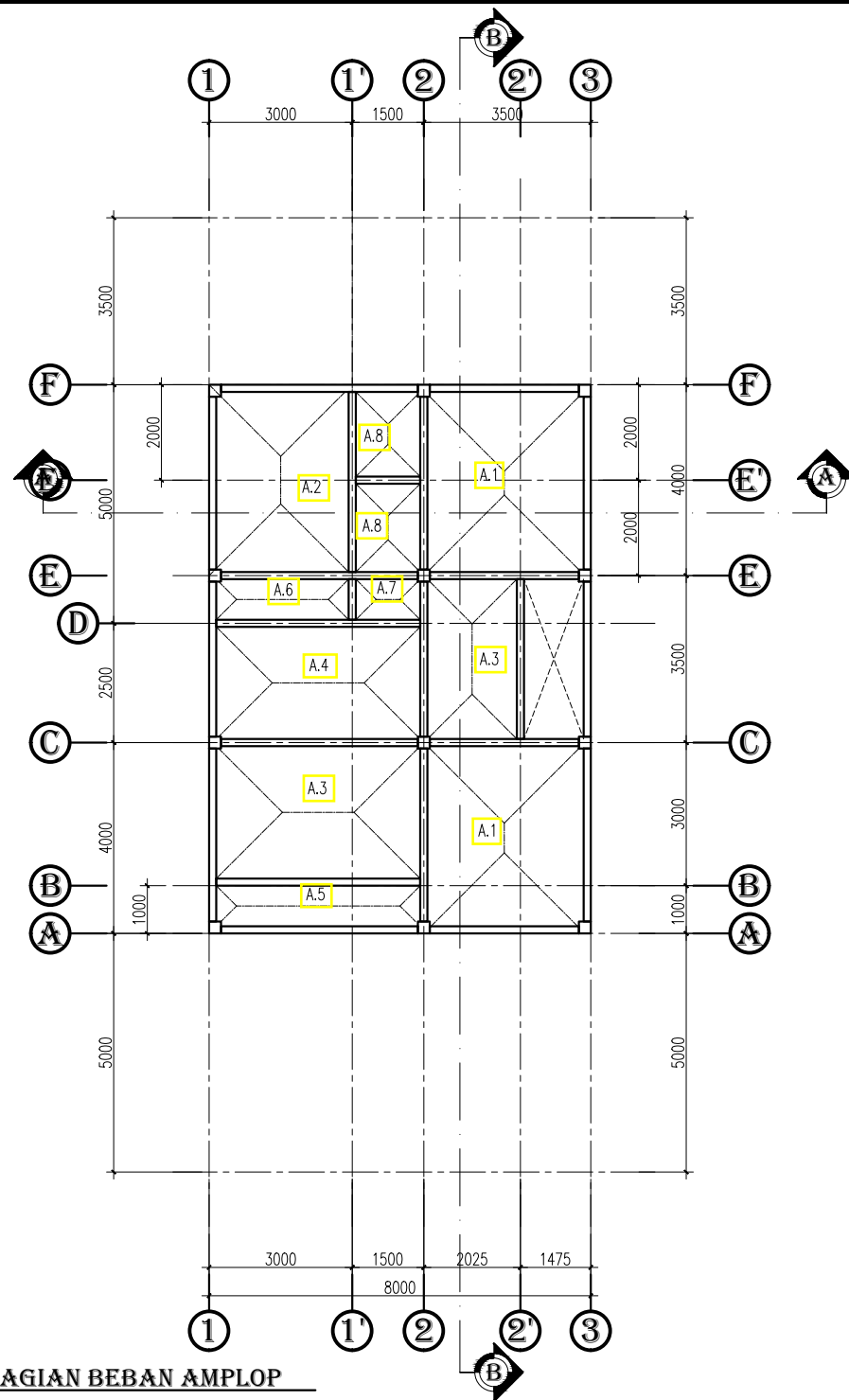
DIPERIKSA :

DISETUJUI :

NO.GAMBAR

TANGGAL

KODE



DENAH PEMBAGIAN BEBAN AMPLOP
SKALA 1:150

KETERANGAN

PROYEK

PEMOHON

GAMBAR

SKALA

PERENCANA

DIGAMBAR :

DIPERIKSA :

DISETUJUI :

NO. GAMBAR

TANGGAL

KODE

KETERANGAN:

Syarat h balok ($\frac{1}{15}$ s.d $\frac{1}{10}$)xL

Balok Anak:

BA.1 $=h = \frac{1}{15} \times 4,5 = 0,3 \text{ m}$

$=b = \frac{1}{2} \times 0,3 = 0,15 \text{ m}$

BA.2 $=h = \frac{1}{15} \times 4 = 0,26\text{m} = 0,3 \text{ m}$

$=b = \frac{1}{2} \times 0,3 = 0,15 \text{ m}$

BA.3 $=h = \frac{1}{15} \times 3,5 = 0,23 \text{ m} = 0,25 \text{ m}$

$=b = \frac{1}{2} \times 0,25 = 0,125\text{m} = 0,15\text{m}$

BA.4 =Karena dimensi terlalu kecil maka Menyesuaikan BA.3

BA.5 =Karena dimensi terlalu kecil maka Menyesuaikan BA.3

Balok Induk:

B1 $=h = \frac{1}{12} \times 4,5 = 0,375 \text{ m} = 0,40 \text{ m}$

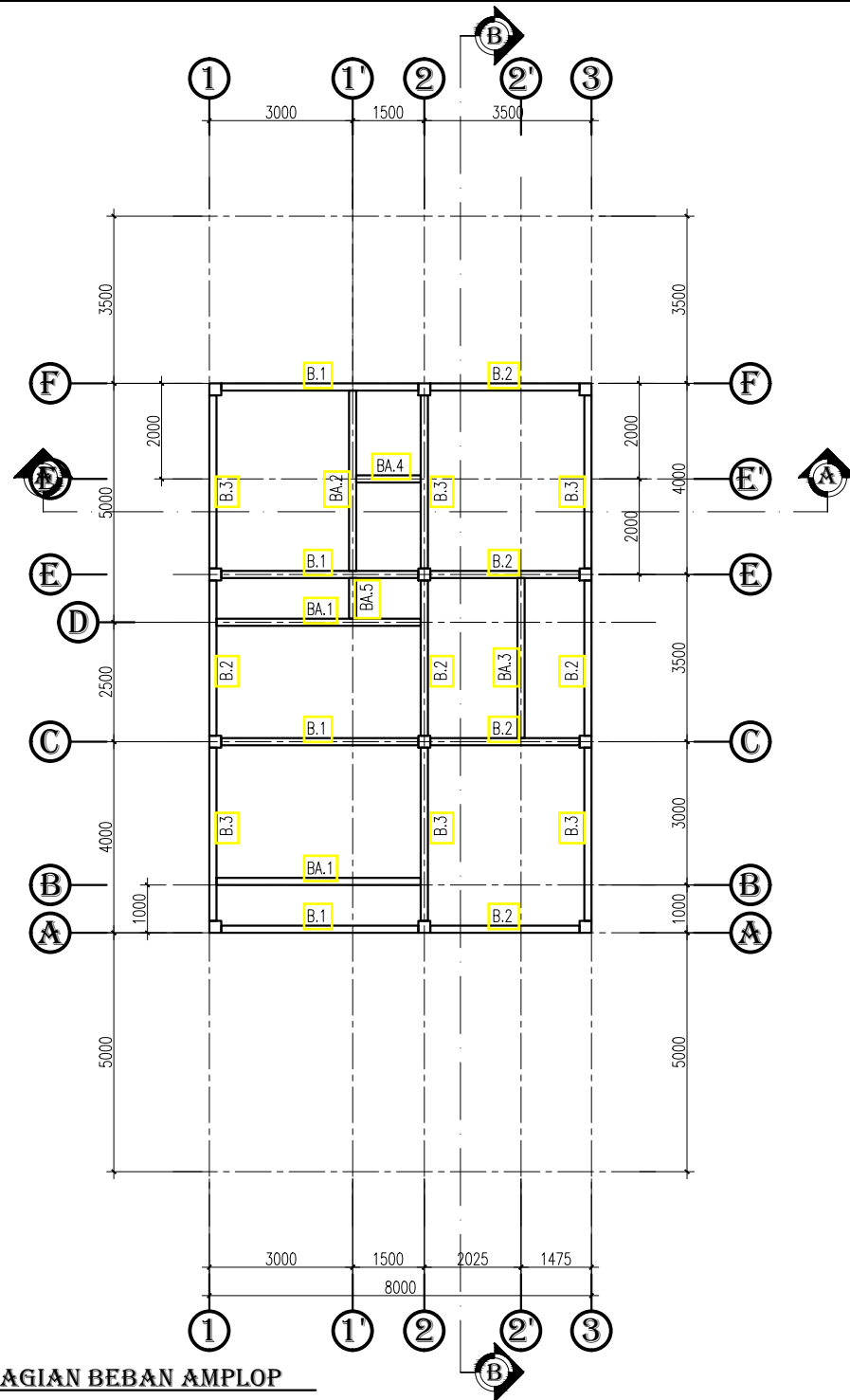
$=b = \frac{1}{2} \times 0,4 = 0,200 \text{ m}$

B2 $=h = \frac{1}{12} \times 3,5 = 0,290 \text{ m} = 0,30 \text{ m}$

$=b = \frac{1}{2} \times 0,3 = 0,150 \text{ m}$

B3 $=h = \frac{1}{12} \times 4 = 0,330 \text{ m} = 0,35 \text{ m}$

$=b = \frac{1}{2} \times 0,35 = 0,175 \text{ m} = 0,20 \text{ m}$



KETERANGAN

PROYEK

PEMOHON

GAMBAR

SKALA

PERENCANA

DIGAMBAR :

DIPERIKSA :

DISETUJUI :

NO. GAMBAR

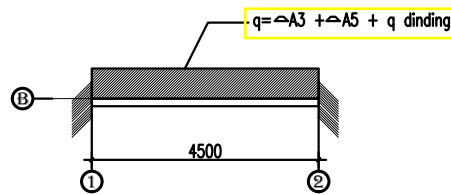
TANGGAL

KODE

Gambar Pembebanan Balok Anak

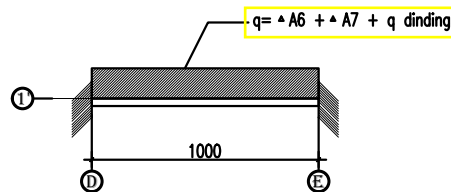
1. Balok Anak 1 (BA.1)

As B(1-2)



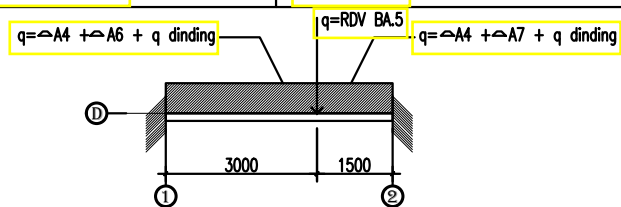
2. Balok Anak 5 (BA.5)

As 1'(D-E)



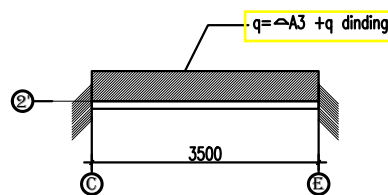
3. Balok Anak 1 (BA.1)

As D(1-2)



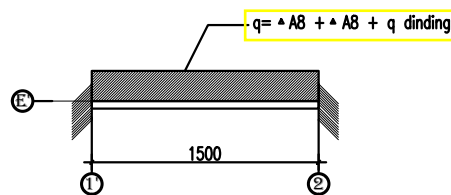
4. Balok Anak 3 (BA.3)

As 2'(C-E)



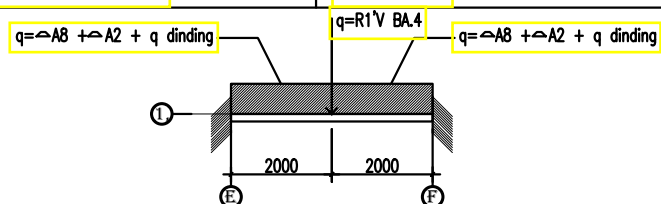
3. Balok Anak 4 (BA.4)

As E'(1'-2)



3. Balok Anak 2 (BA.2)

As 1'(E-F)



KETERANGAN

PROYEK

PEMOHON

GAMBAR

SKALA

PERENCANA

DIGAMBAR :

DIPERIKSA :

DISETUJUI :

NO GAMBAR

TANGGAL

KODE