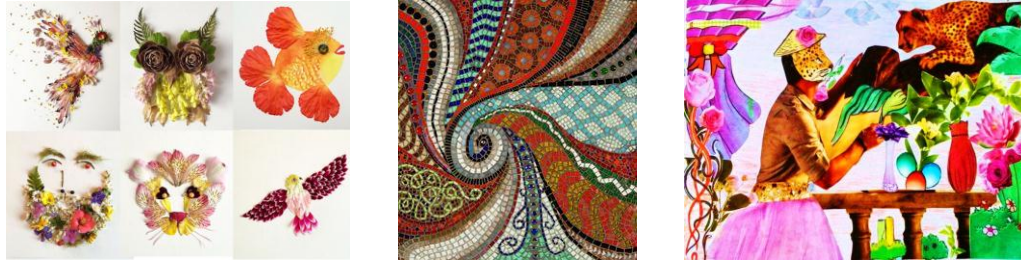


## KOLASE, MOZAIK, MONTASE



Ketiganya merupakan karya seni yang dihasilkan dengan cara menepel dan menyusun sehingga membentuk kombinasi bentuk dan makna tertentu.

### A. Kolase

Kamus besar Bahasa Indonesia, komposisi artistik yang dibuat dari berbagai bahan (kain, kertas, kayu) yang ditempelkan pada permukaan gambar (Depdiknas, 2001). Kolase merupakan karya seni rupa dua dimensi, menggunakan bahan yang bermacam- macam selama bahan dasar tersebut dapat dipadukan dengan bahan dasar lain yang akhirnya dapat menyatu menjadi karya yang utuh dan dapat mewakili ungkapan perasaan estetis orang yang membuatnya, sehingga menjadi karya seni rupa dua dimensi yang dirangkum, dapat digolongkan / dijadikan bahan kolase. Kolase memiliki unsur- unsur seni rupa lain, yaitu unsur seni lukis dari bentuk dua dimensi yang datar dan menggambarkan suatu bentuk tetapi diwakili oleh benda yang bermacam- macam sebagai pengganti garis, warna dan bidangnya . Garis, warna dan bidang sebagai unsur seni lukis yang kedudukannya diganti oleh barang- barang atau material sebagai unsur kolase. Misalnya dalam ungkapan sebuah kendaraan motor, obat nyamuk bakar menggambarkan roda, bollpoint bekas menggambarkan unsur kendaraanpada bagian sepek bor, batu baterai untuk menggambarkan tanki motor, bola lampu senter sebagai gambaran lampu sepeda motor dan lain- lain.

Unsur seni kriya, kolase dalam pembuatannya memerlukan kesabaran yang tinggi dan ketrampilan menyusun, menempel, merangki dan lain sebagainya membutuhkan ketrampilan. Unsur dekorasi kolase sangat sulit menggambarkan dengan gaya naturalis karna materialnya

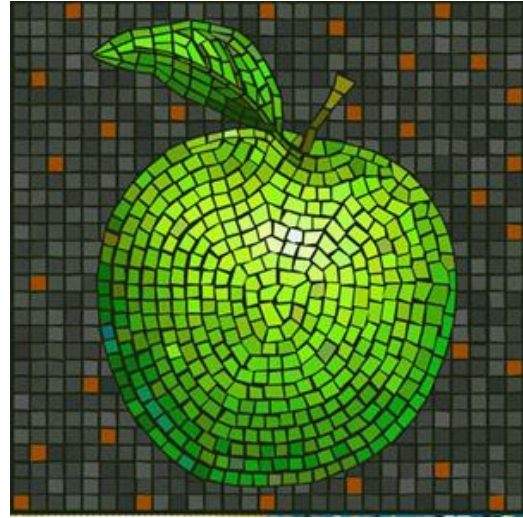
terdiri dari bahan – bahan yang beraneka dan berbentuk benda utuh, sehingga untuk menggambarkan bentuk elastis naturlis sangat sulit.



### **Mozaik**

Menurut kamus besar Bahasa Indonesia, mozaik adalah seni dekorasi bidang dengan kepingan bahan keras berwarna yang disusun dan ditempelkan dengan perakekat (Depdiknas 2001).

Pengertian Mozaik yaitu pembuatan karya seni rupa dua atau tiga dimensi yang menggunakan material atau bahan dari kepingan – kepingan yang sengaja dibuat dengan cara dipotong- potong atau sudah dibentuk potongan kemudian disusun dengan , ditempelkan pada bidang datar dengan cara dilem. Kepingan benda- benda itu , antara lain : kepingan pecahan keramik, potongan kaca, potongan kertas , potongan daun, potongan kayu. Untuk membuat garis kontur yang membaasi ruangan atau bidang tidak menggunakan pewarna yang dioleskan, tetapi menggunakan tempelan- tempelan yang berbeda warna. Mozaik pada umumnya masih dianggap seni lukis karna disamping sifatnya yang dua dimensi, masih dibantu dengan gambar pada proses pembuatan polanya walaupun bahannya digunakan kertas, daun, biji- bijian , kepingan kaca, pecahan keramik dll. Mozaik dibuat dari bahan- bahan yang sifatnya leparan atau kepingan yang kemudian ditempel pada bidang datar sehingga menjadi sebuah gambar. Mozaik dapat diwakili ide dahulu, setelah ditentukan idenya kemudian cari bahannya baru menentukan idena karna harus berfikir bagaimana caranya memadukan bahan- bahan yang bermacam- macam menjadi karya.



## Montase

Menurut kamus besar Bahasa Indonesia, montase adalah komposisi gambar-gambar yang dihasilkan dari percampuran unsur beberapa sumber (Depdiknas 2001). Karya montase dihasilkan dari mengedisi beberapa gambar yang sudah jadi dengan gambar yang sudah jadi lainnya. Gambar rumah dari majalah kemudian dipotong yang hanya diambil gambar rumahnya saja kemudian ditempelkan pada permukaan alas gambar. Ini merupakan salah satu contoh sederhana dari karya montase. Montase dua dimensi dianggap seperti karya lukisan karena materialnya terdiri dari gambar-gambar yang sudah jadi hanya karena dipotong-potong lalu dipadukan sehingga menjadi satu kesatuan karya ilustrasi. Montase disamping dibuat dua dimensi juga tiga dimensi, montase tiga dimensi berbentuk setting.

