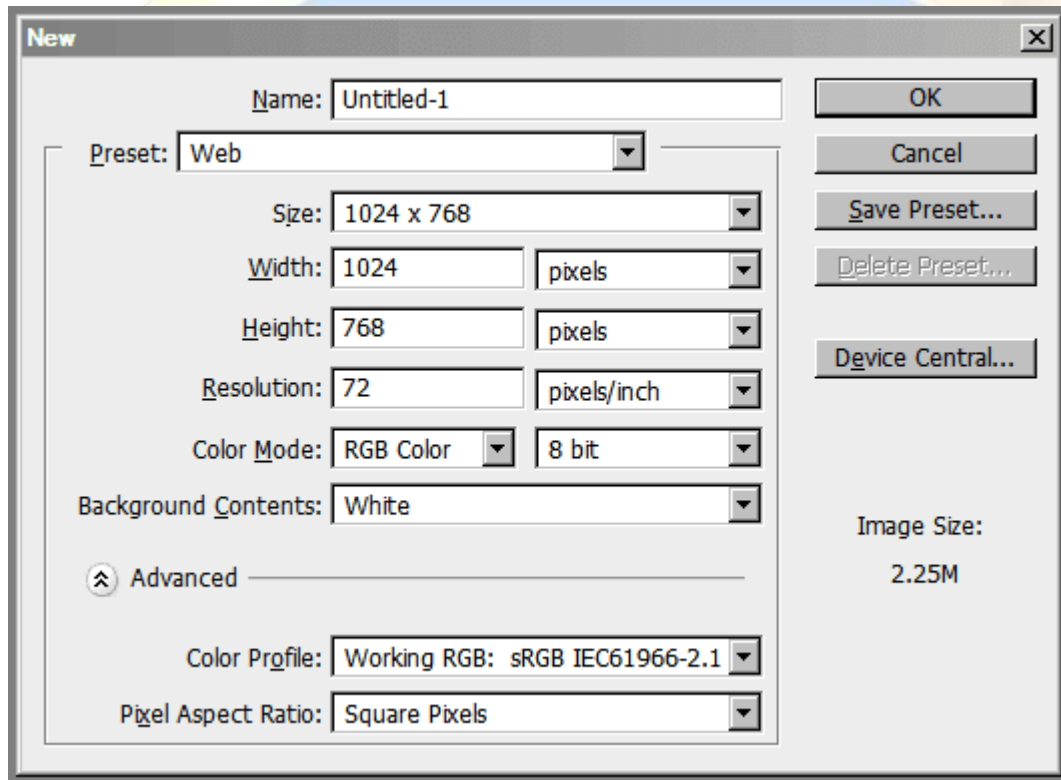


# EFEK TEXT PLASTIK GLOSSY

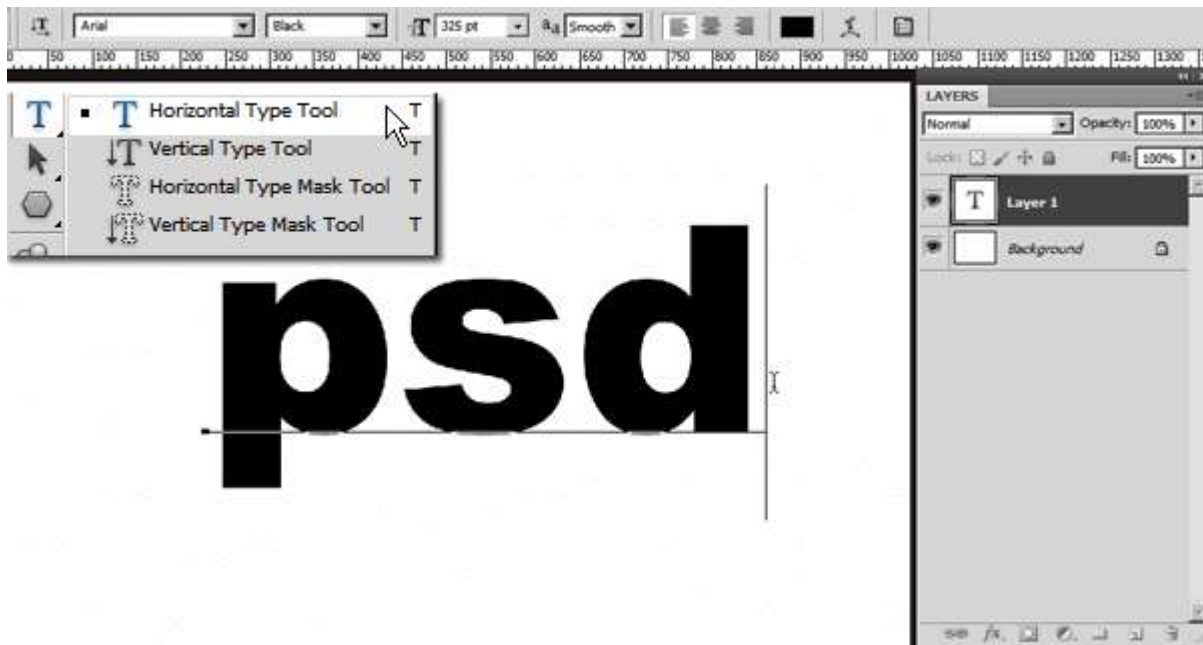
## Langkah 1

Buka file baru di Adobe Photoshop dengan pengaturan seperti di bawah ini.



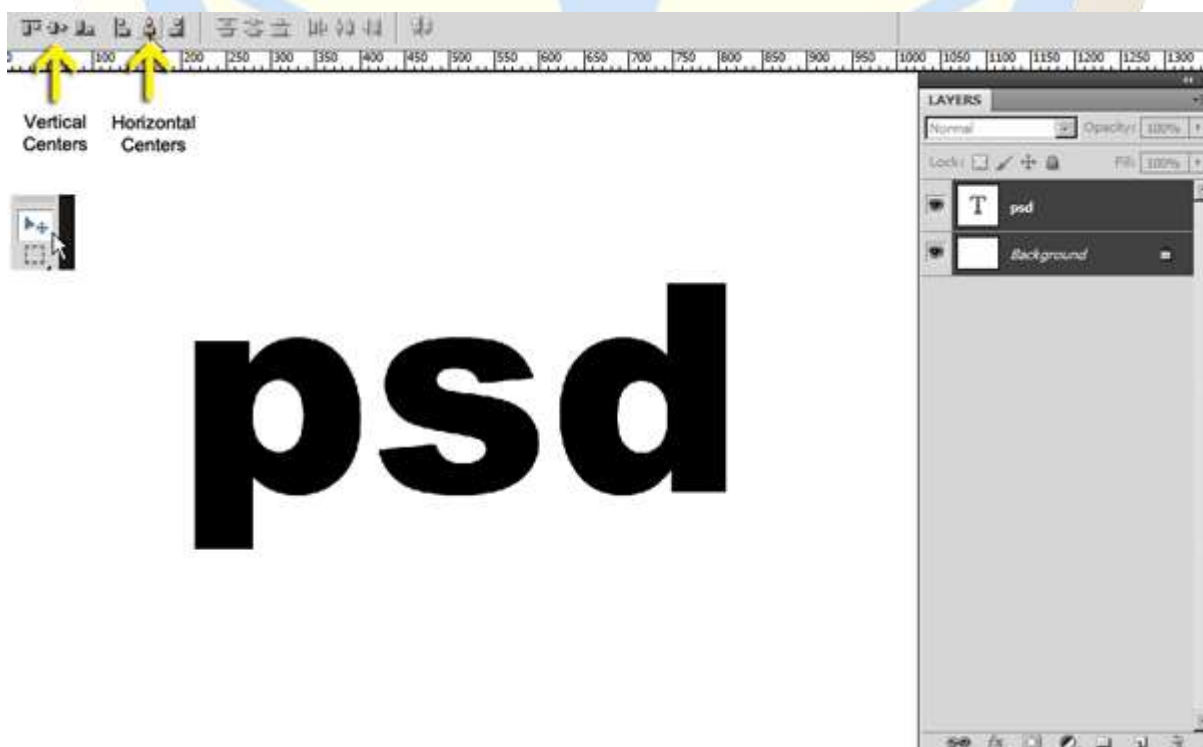
## Langkah 2

Anda dapat memilih Type Tool (T) dan di Option Bar pilih Arial Black, dengan besar size fontnya 325 pt, setelah itu Klik pada canvas. ketik kata "psd" dalam huruf kecil.



### Langkah 3

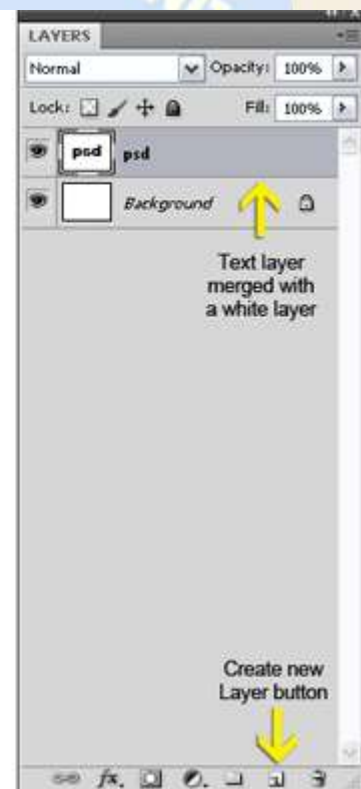
Sekarang pilih ke Move Tool (V). Kemudian pada palet layer klik kiri pada layer background untuk menyeleksi Layer yang kita targetkan. Sekarang tekan shift pada keyboard dan klik kiri pada layer Type. Maka anda akan melihat Tombol Alignment akan menjadi aktif, anda dapat menemukannya pada panel Option ketika kita memilih lebih dari satu layer dengan menekan tombol shift pada keyboard. setelah itu kita klik pada bagian Vertikal center dan Horizontal Centers ke bagian center align untuk membuat Layer PSD tersebut ada berada di posisi tengah pada layer background.



#### Langkah 4

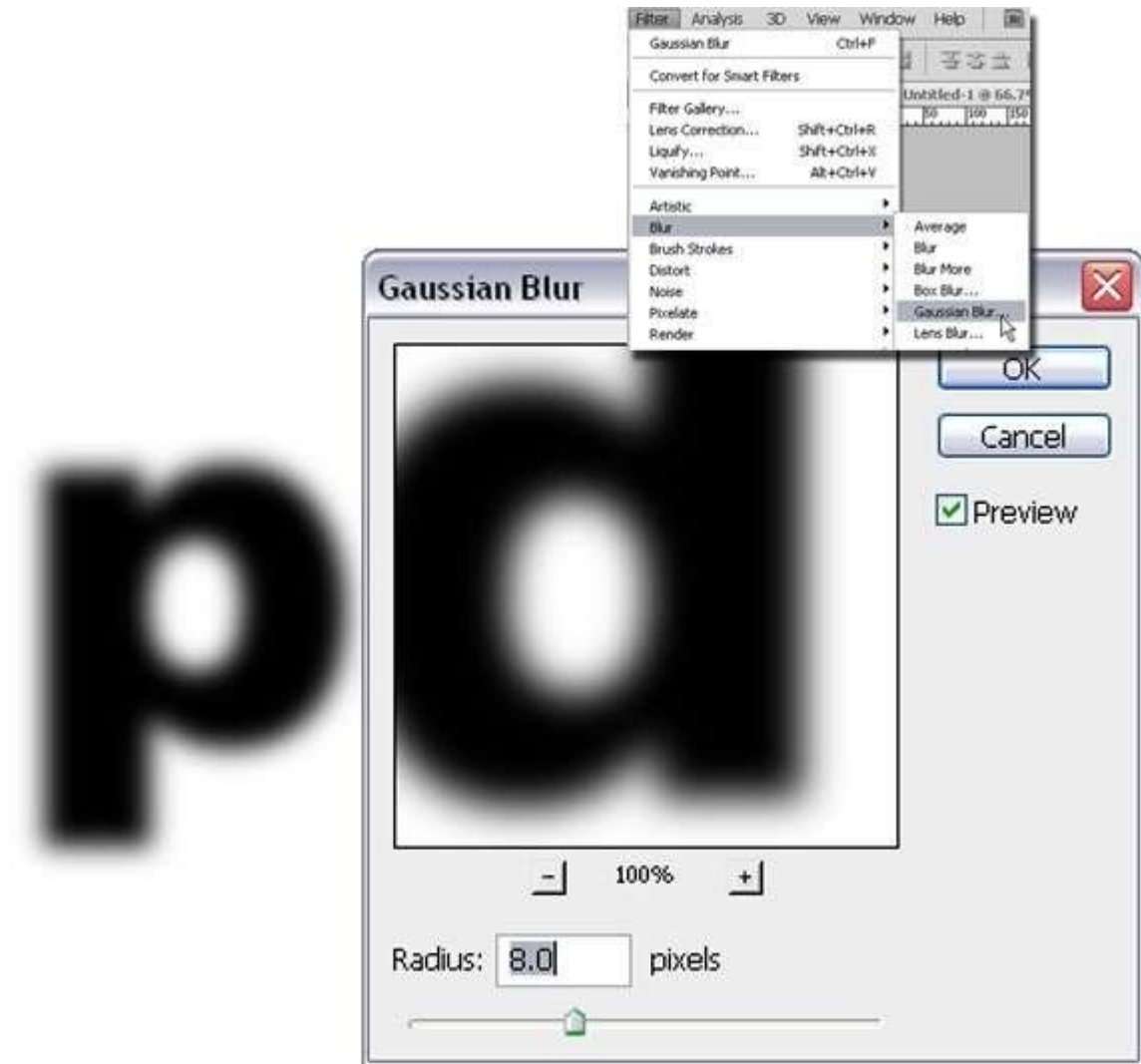
Sekarang kita buat layer baru dengan mengklik tombol New layer, Anda dapat menemukannya di bawah palet Layer dan Anda dapat mengisinya dengan warna putih. Kita kembali melakukan hal yang sama seperti pada langkah 3 yaitu kita menyeleksi layer type dengan New layer yg baru saja kita buat diseleksi secara bersamaan dengan menggunakan metode klik shift ke pada kedua layer tersebut. Kemudian gunakan Menu > Layer > Merge Layers untuk menggabungkan mereka ke dalam satu layer. Kenapa kita menggabungkan kedua layer tersebut.. tujuannya adalah supaya kita mengubah format text menjadi sebuah gambar. sehingga kita dapat lebih mudah untuk mengubah bentuk text atau memberikan efek pada text tersebut seperti yang kita mau.

# psd



#### Langkah 5

Untuk menciptakan efek teks reflektif plastik glossy kita membutuhkan huruf yang tebal atau gemuk dan bulat. Karena dengan membuat bagian tulisan tepi menjadi bulat, maka objek tersebut dapat menangkap lebih banyak cahaya dari ujung sudut. dan kita tau kalau pada tepi Font Arial Black itu tidak berbentuk bulat. saya akan ajarkan suatu teknik cepat dan mudah untuk mengubah setiap tepi dari ujung ke bulat. Pertama pada layer "psd" menerapkan Filter > Blur > Gaussian Blur (Radius: 8 px) dan anda akan melihat text tersebut menjadi blur.

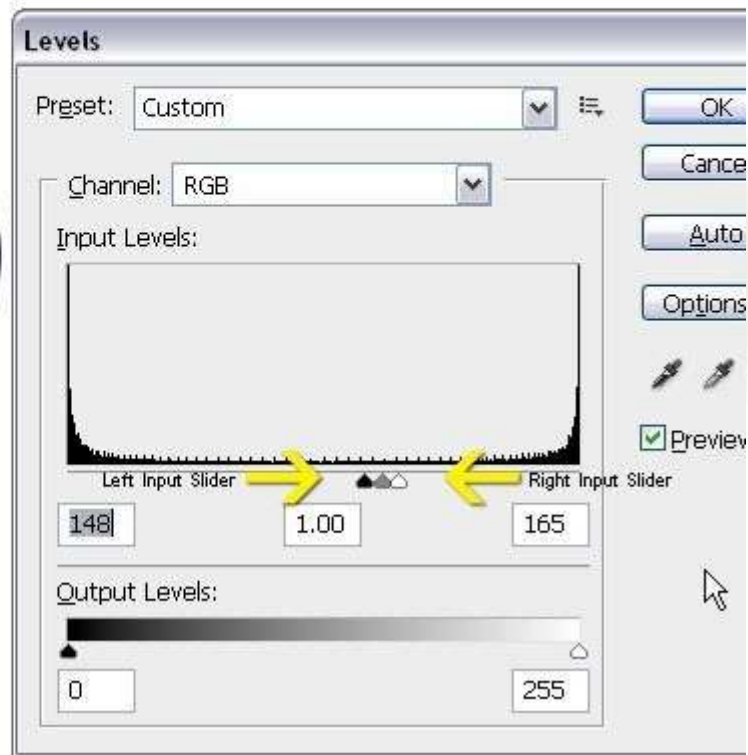


## Langkah 6

Kemudian pada layer image kita cari >Adjustments> Levels. Di bagian input level yang anda lihat, Anda dapat Mengeser left input slider dan right input slider di posisi seperti pada gambar atau lebih tepatnya left input slider di angka (148) dan yang tengah di angka (1.00) dan right input slide di angka (165). Apa yang kita lakukan Ini akan menghapus atau lebih tepatnya mengubah daerah yang dihasilkan kabur atau abu-abu yang dikarenakan efek Gaussian Blur menjadi hitam solid. dan anda dapat melihat bagian tepi setiap huruf menjadi bulat.



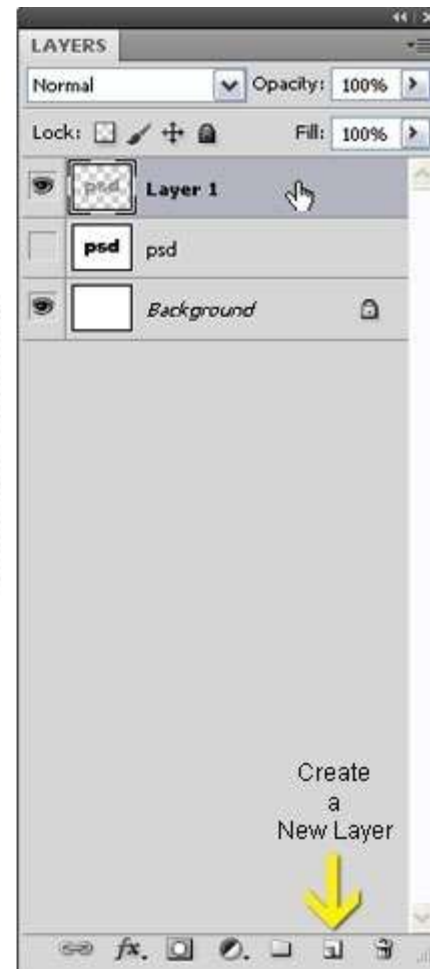
p



### Langkah 7

Sekarang kita pilih Magic Wand Tool (W) dan Anda dapat mengklik pada area hitam dari layer "psd" untuk memilih teks bagian warna hitam. dan anda akan mendapatkan Seleksi dibagian tersebut menjadi aktif, sekarang kita buat new layer yang kosong di atas layer "psd" dengan mengklik tombol create New Layer di bawah Palette Layer. Lalu berikan warna hitam pada daerah yg kita seleksi dengan Paint bucket tool (G) setelah itu kita menurunkan opacity menjadi 50% abu-abu dan kita mengubah nama layer menjadi "base style" . Lalu untuk keluar dari seleksi kita cukup tekan Ctrl + D.

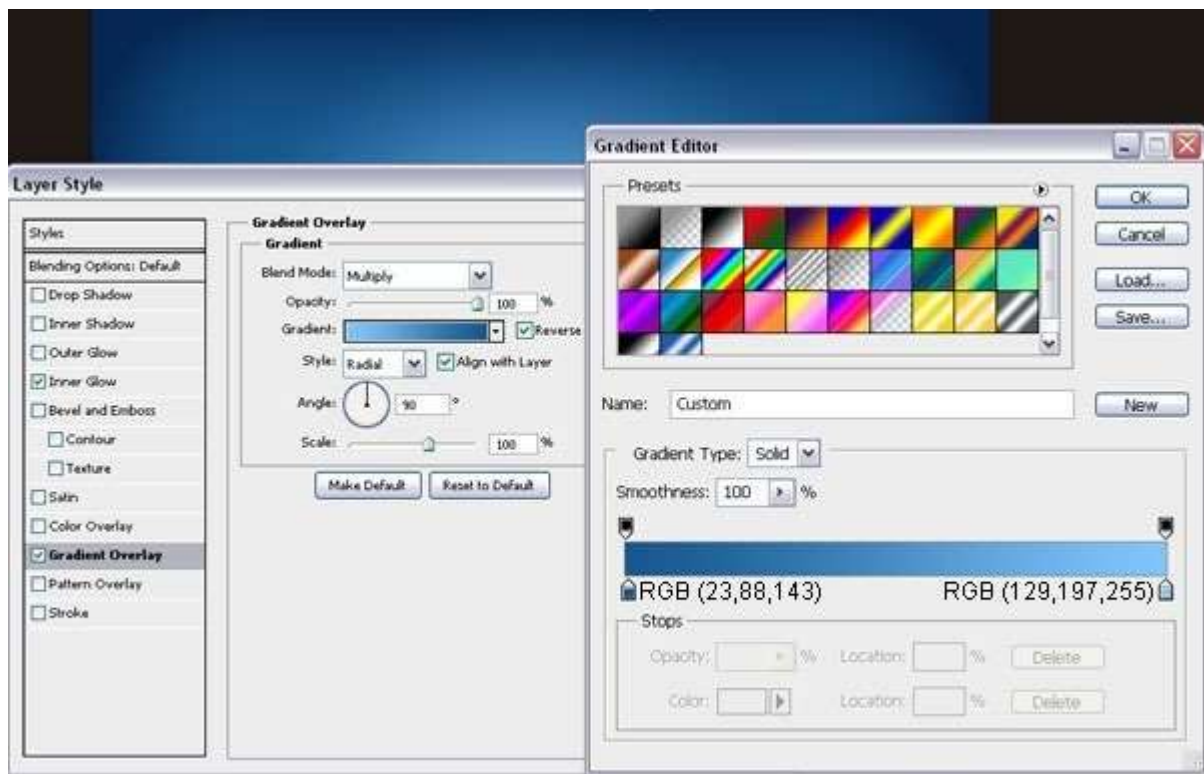
# psd



## Langkah 8

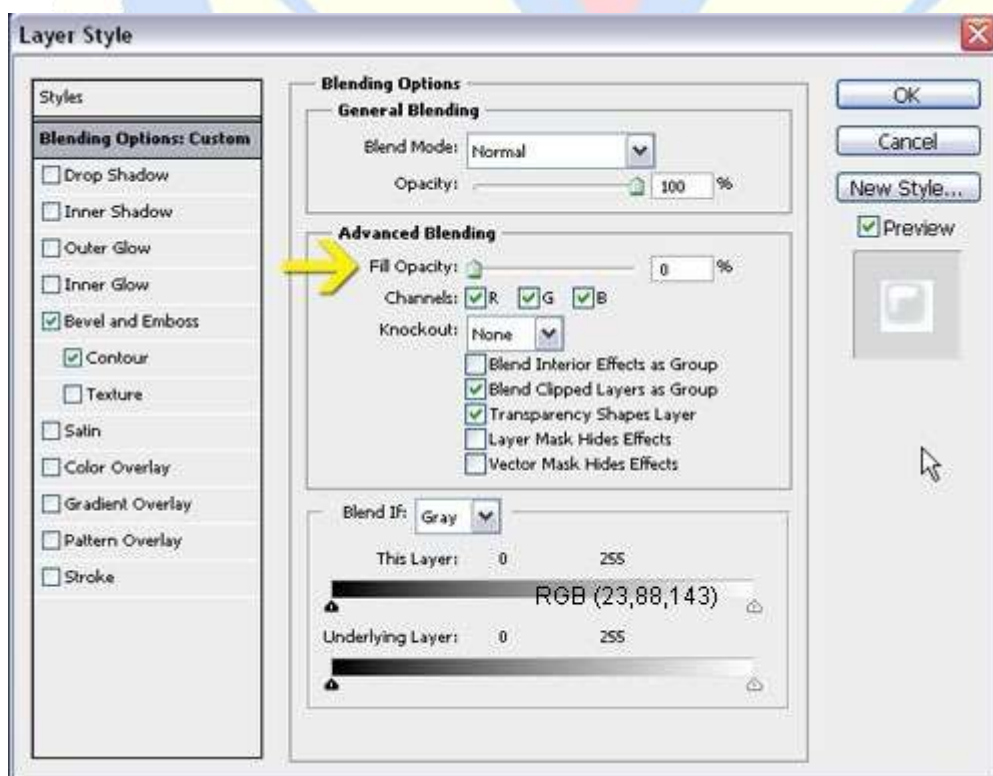
Anda dapat menghapus layer "psd" karena kita tidak membutuhkannya lagi. Double klik pada layer Background untuk kita dapat mengubah, layer background menjadi layer biasa (Layer 0). Sekarang klik dua kali pada "Layer 0" kita ganti dengan nama "background gradien". Kemudian klik ganda pada layer "background gradien" untuk membuka kotak Layer Style dialog. Pertama membuat gradien radial di Gradient Overlay dengan pengaturan berikut. Berikan centang pada bagian gradient overlay.





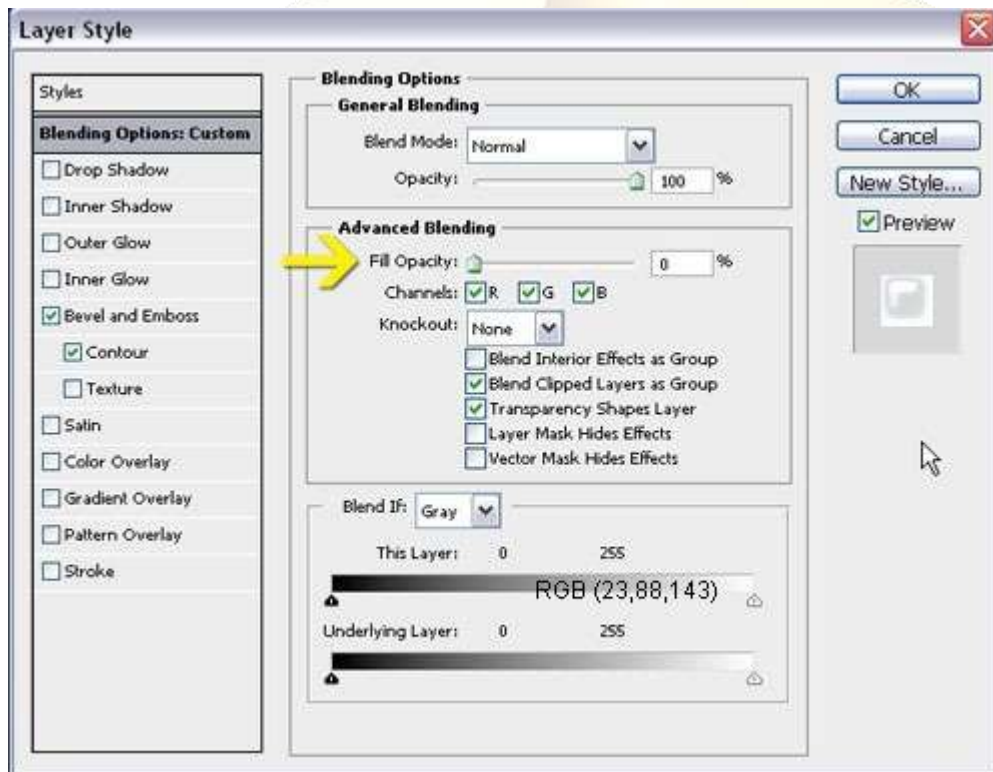
### Langkah 9

Kemudian kita mengklik Inner Glow dengan pengaturan berikut. Ini akan menciptakan variasi tekstur Gradient Overlay.



### Langkah 10

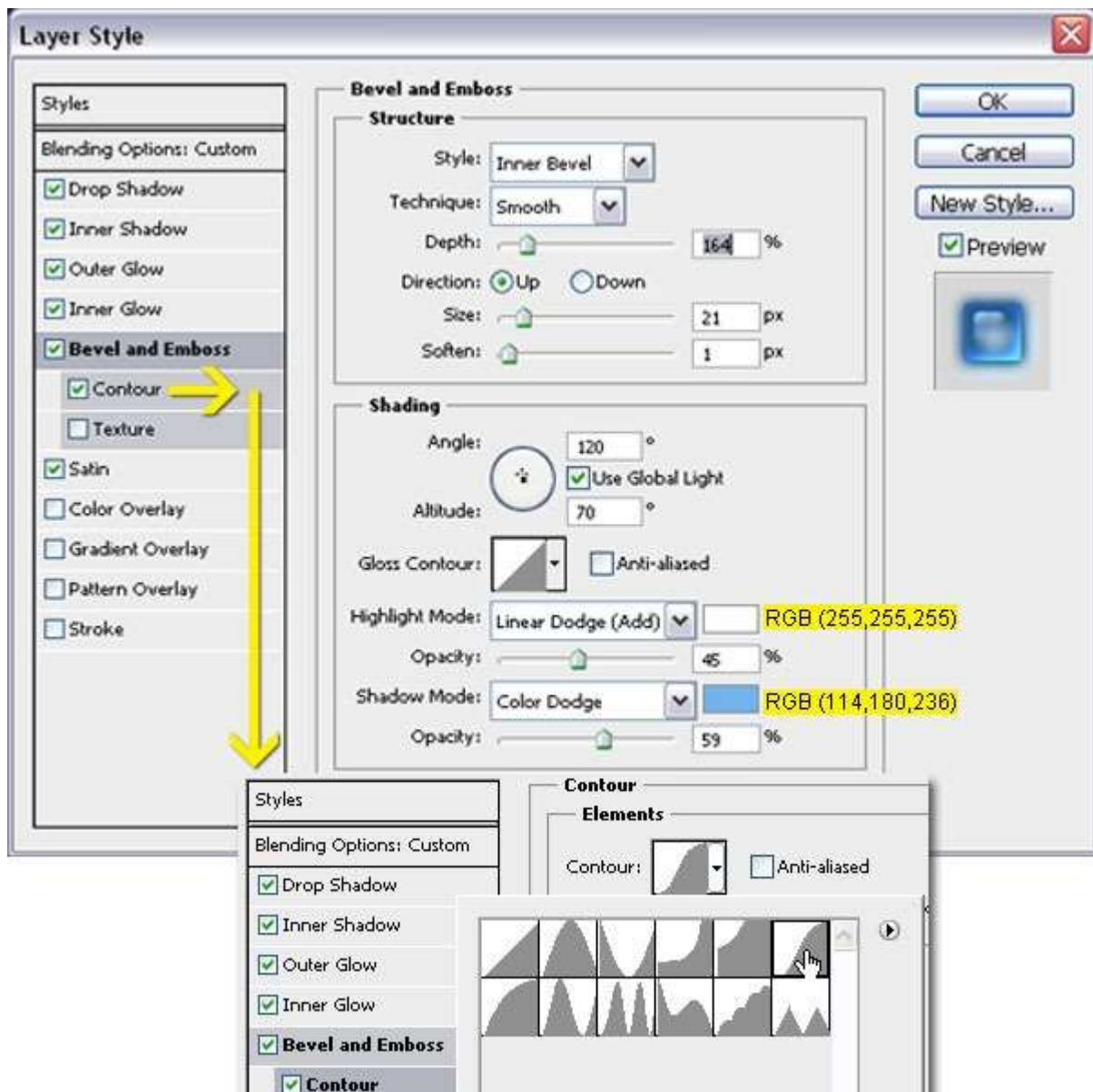
sekarang Target kita pada layer "base style" . Double klik di atasnya untuk membuka kotak Layer Style dialog. Mari kita mulai menciptakan efek style Plastik pada layer utama. Pertama di bagian Blending Option, kurangi Opacity ke 0%. Ini akan membuat style Plastik menjadi transparan.



### Langkah 11

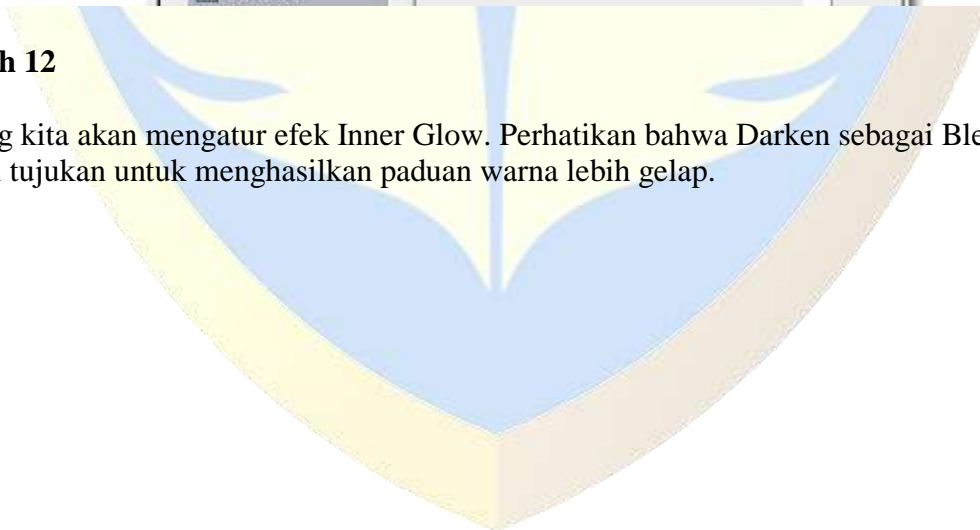
Kemudian untuk Bevel dan Emboss pengaturannya seperti yang anda lihat seperti gambar yang ada di bawah. Pada bagian Shading, untuk Highlight Mode pilih Linear Dodge untuk memberikan sorotan menjadi lebih kuat pada screen blendingnya. Juga kita berikan warna Shadow Mode dengan menggunakan Dodge untuk mensimulasikan tepi cahaya pada teks sehingga seakan akan ada cahaya yang menembus. Di bagian bawah Bevel dan Emboss ada pilihan Contour, Contour ini pada dasarnya akan menentukan tepi atau bahu pada efek Bevel yang kita berikan. Klik Contour dan pilih Gaussian.

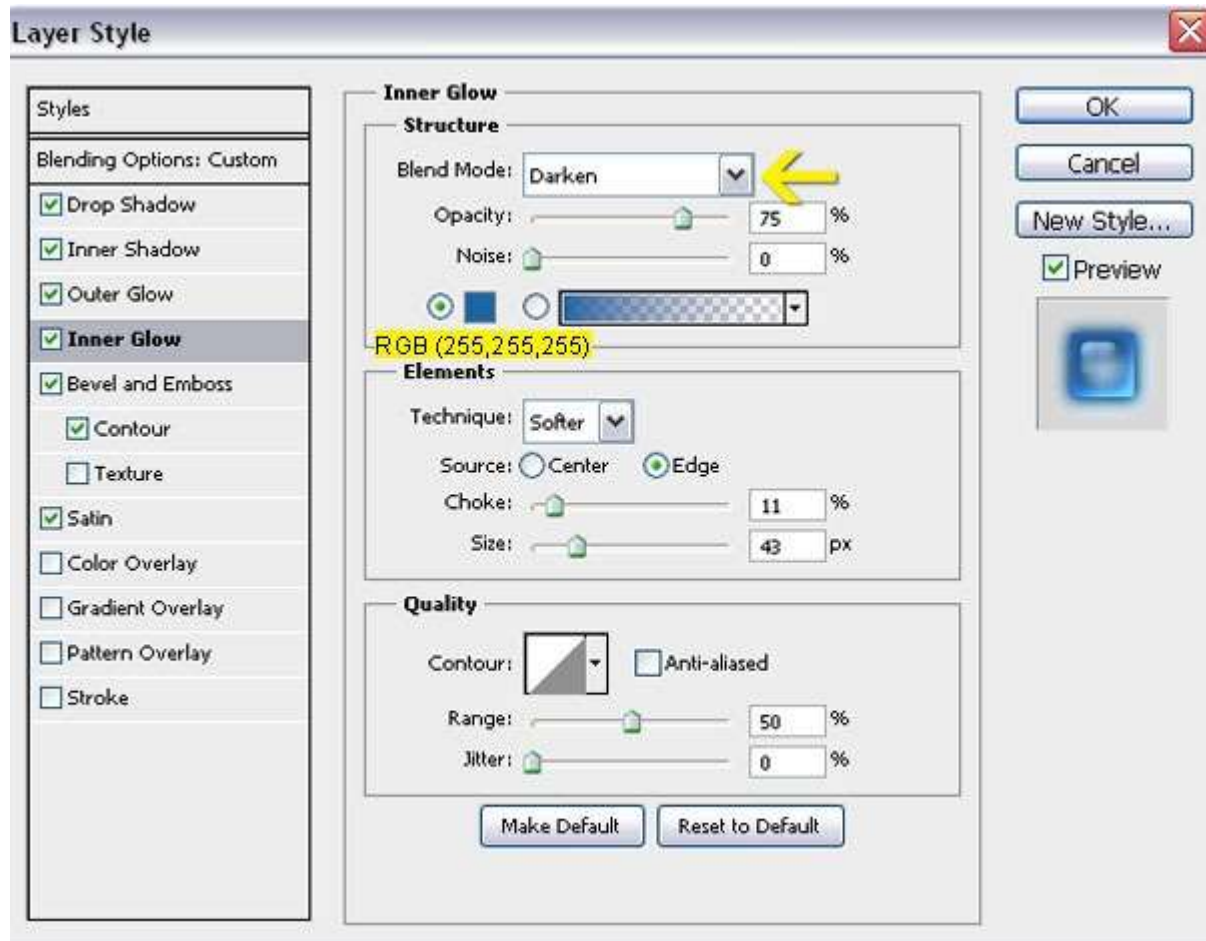




## Langkah 12

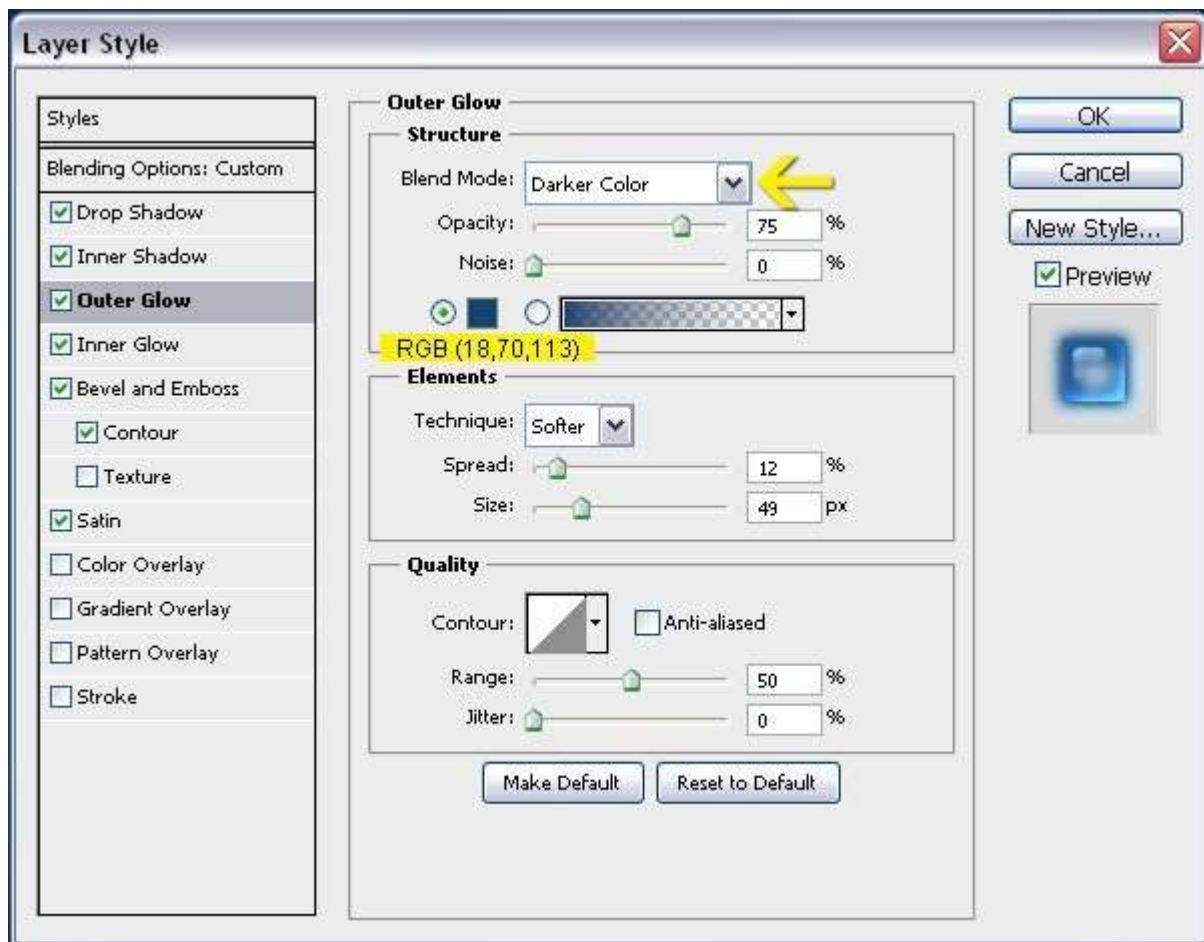
Sekarang kita akan mengatur efek Inner Glow. Perhatikan bahwa Darken sebagai Blend Mode di tujuan untuk menghasilkan paduan warna lebih gelap.





### Langkah 13

Sekarang kita akan mengatur Efek Outer Glow. Blend Mode adalah bagian warna gelap untuk dapat menghasilkan campuran yang lebih gelap.



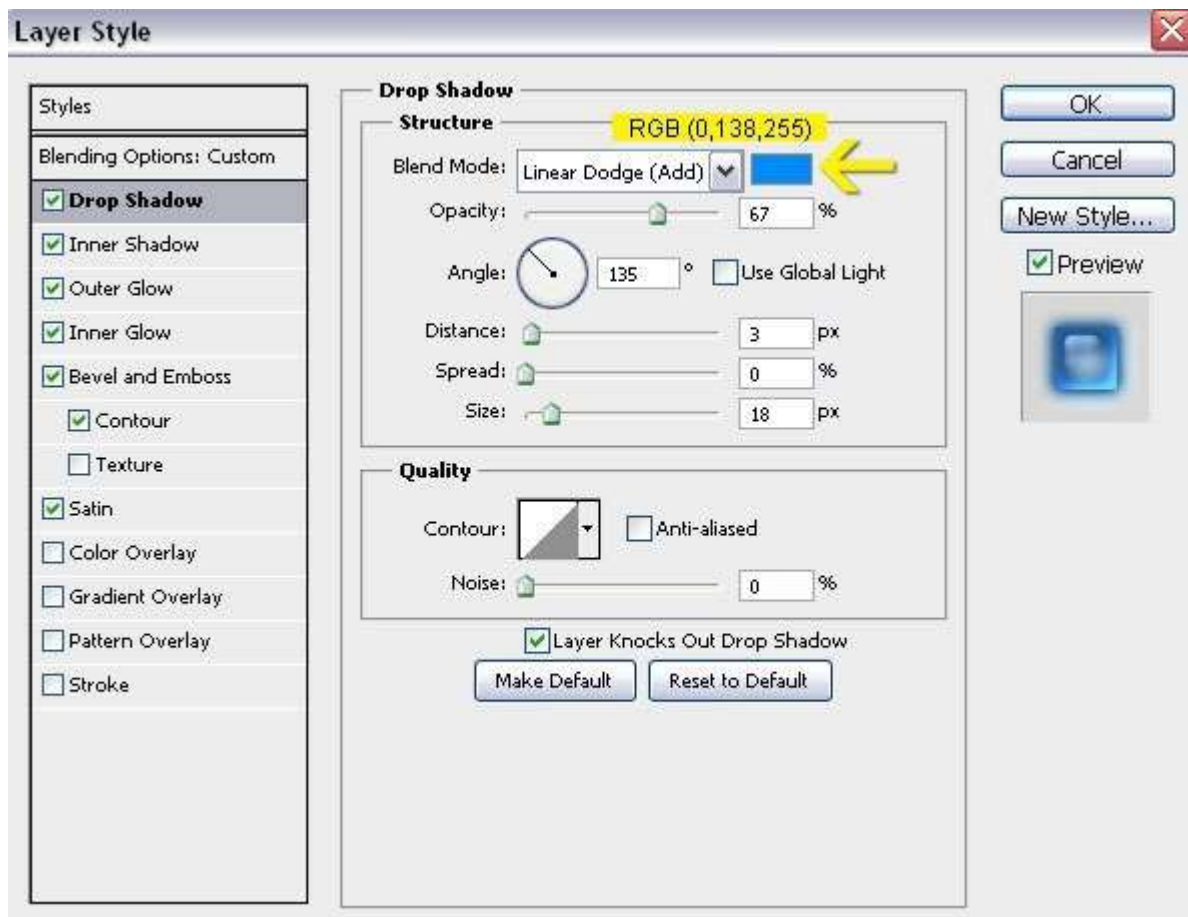
#### Langkah 14

Sekarang kita akan mengatur efek Inner Shadow. Blend Mode ini bertujuan untuk menghasilkan bagian tepi luar menjadi sangat gelap.



### Langkah 15

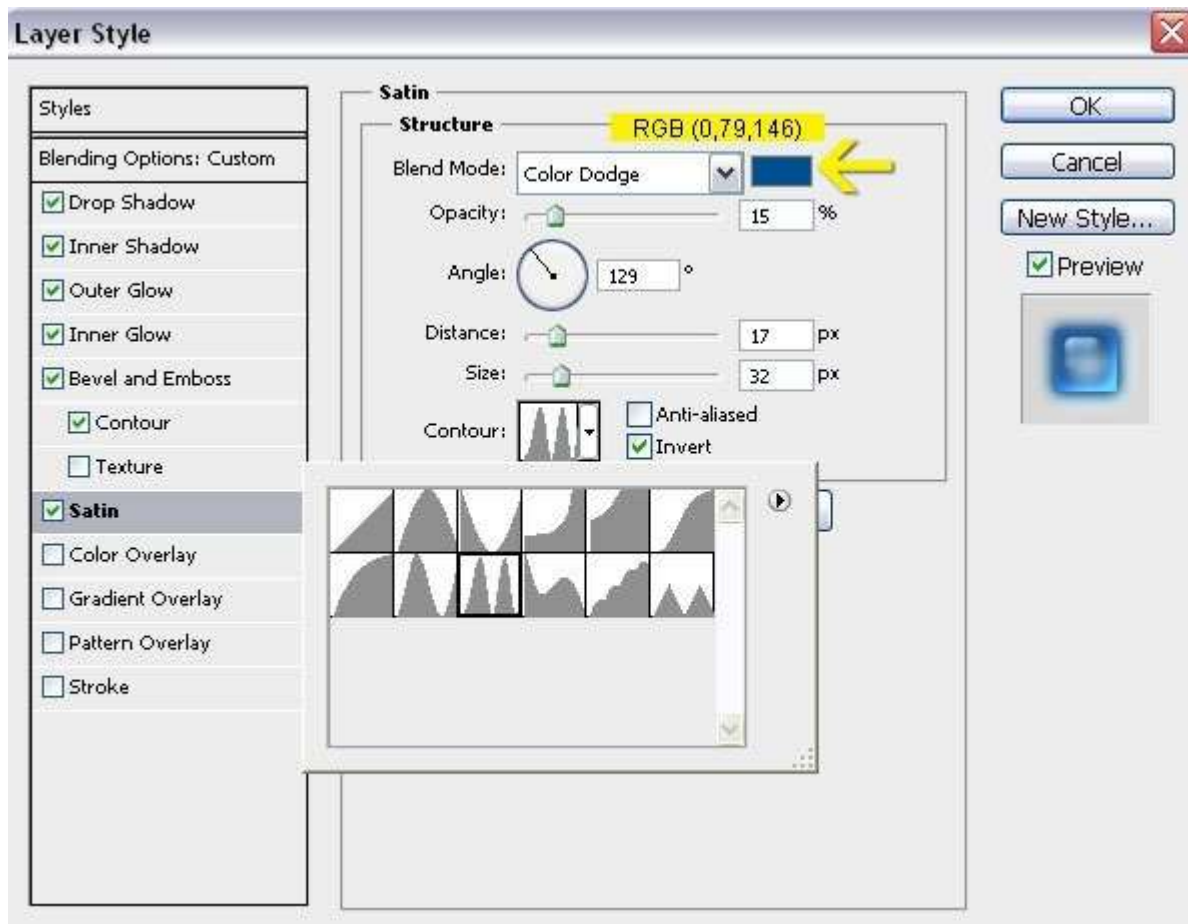
Sekarang kita akan mengatur Shadow. Drop Shadow tidak menciptakan suatu bayangan pada segmen ini. Tapi untuk menciptakan cahaya terang yang lewat dari tepi seakan akan cahaya tersebut menjadi tembus.



## Langkah 16

Sekarang pengaturan untuk menciptakan refleksi permukaan yang lebih cerah. Color Dodge sebagai Blend Mode membantu kita untuk melakukan itu. Penggunaan Contour Cincin - Double bertujuan untuk memperbanyak refleksi cahaya dan untuk memberikan kehalusan dengan mengurangi Opacity Blend Mode menjadi 15%.





### Langkah 17

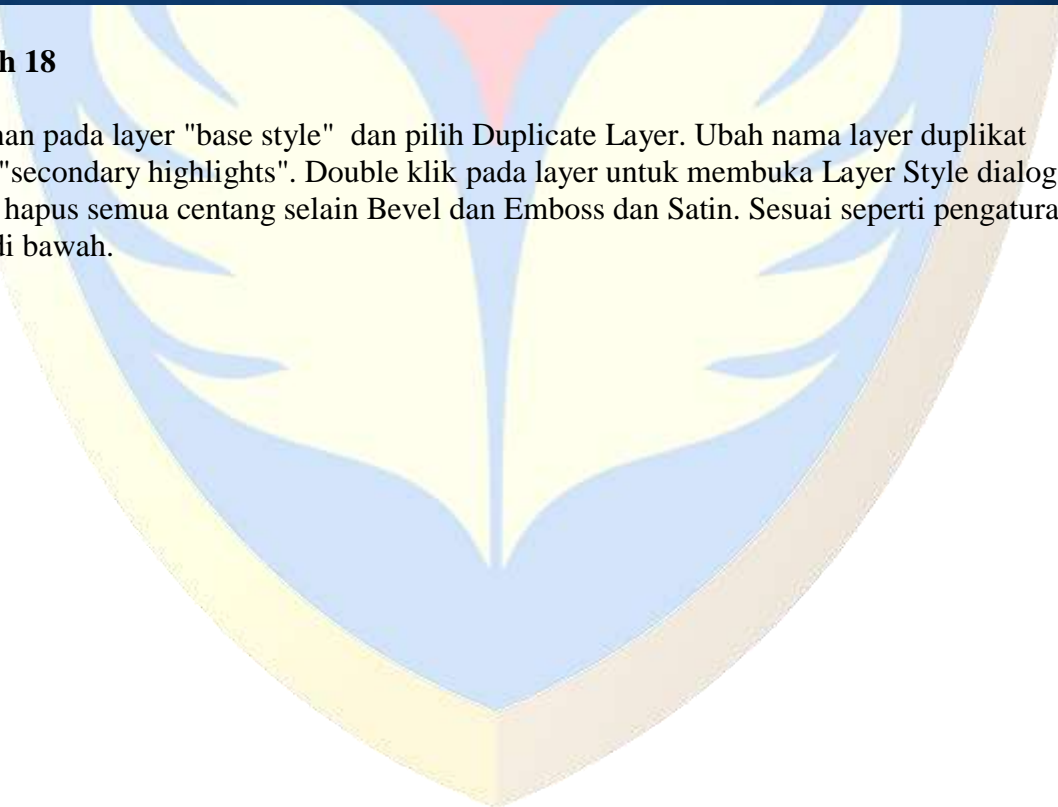
Setelah menyelesaikan Efek Style dasar Plastik.

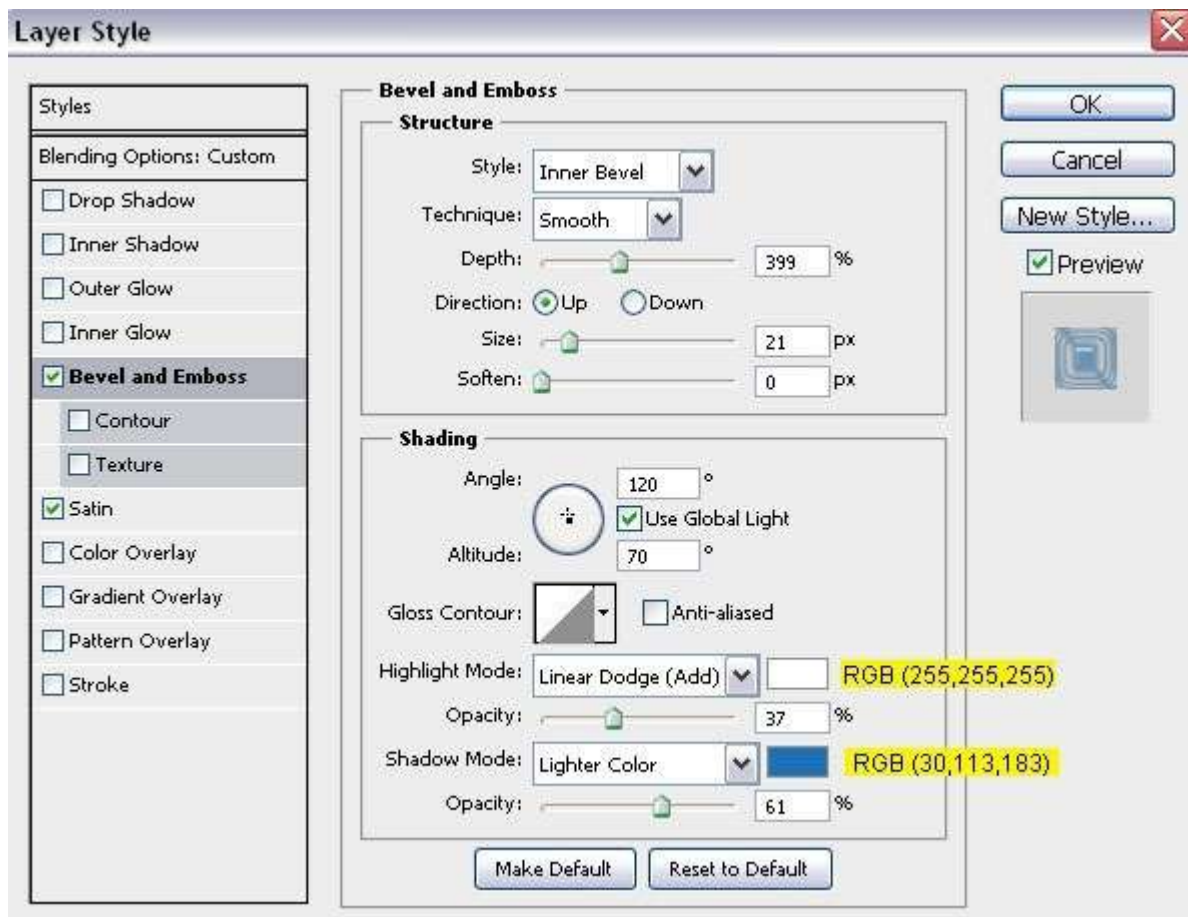




### **Langkah 18**

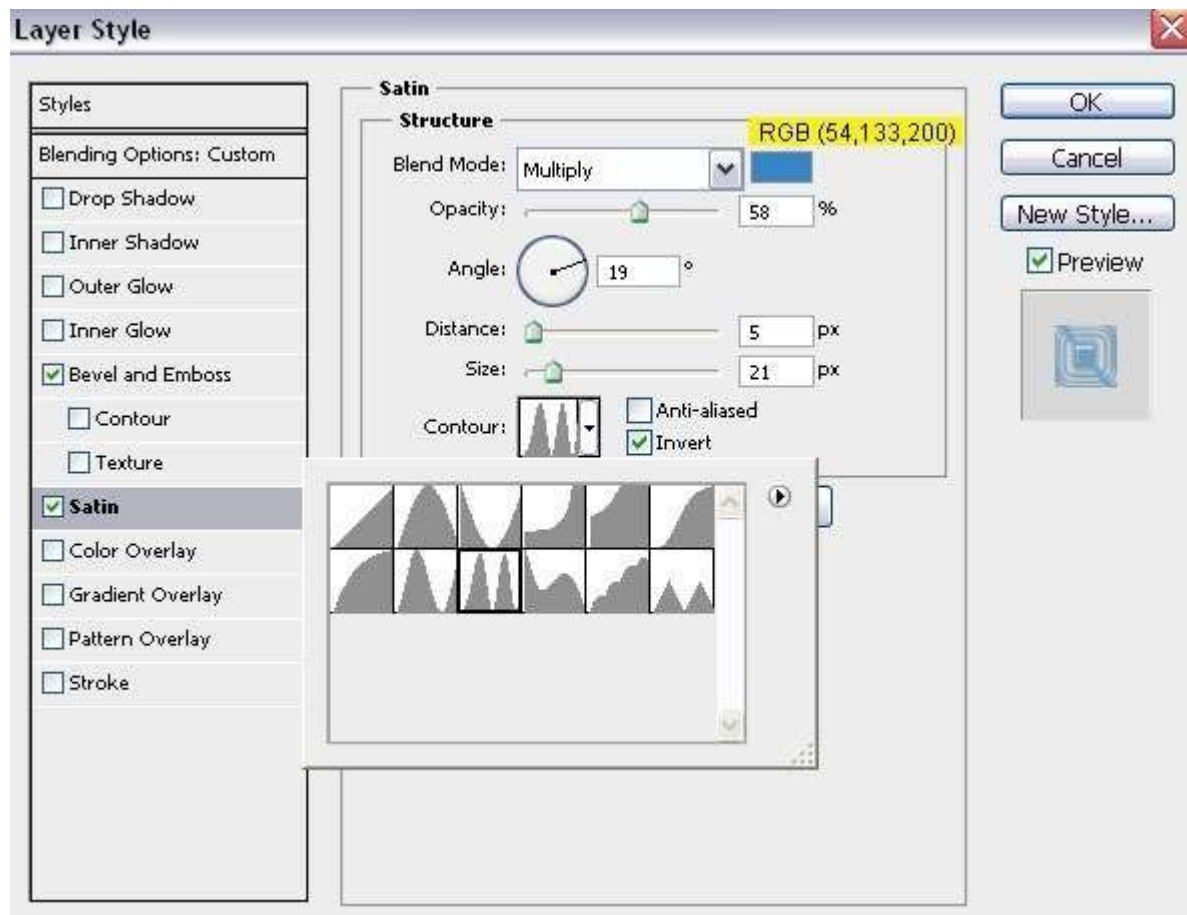
Klik kanan pada layer "base style" dan pilih Duplicate Layer. Ubah nama layer duplikat sebagai "secondary highlights". Double klik pada layer untuk membuka Layer Style dialog box dan hapus semua centang selain Bevel dan Emboss dan Satin. Sesuai seperti pengaturan contoh di bawah.





### Langkah 19

Sekarang klik pada Style Satin dan menggunakan pengaturan dari bawah. Contour adalah Ring - Double, tapi kali ini dengan opacity jauh lebih tinggi.



## Langkah 20

Di bawah ini merupakan hasil setelah kita mengatur efek dari layer "secondary highlights".



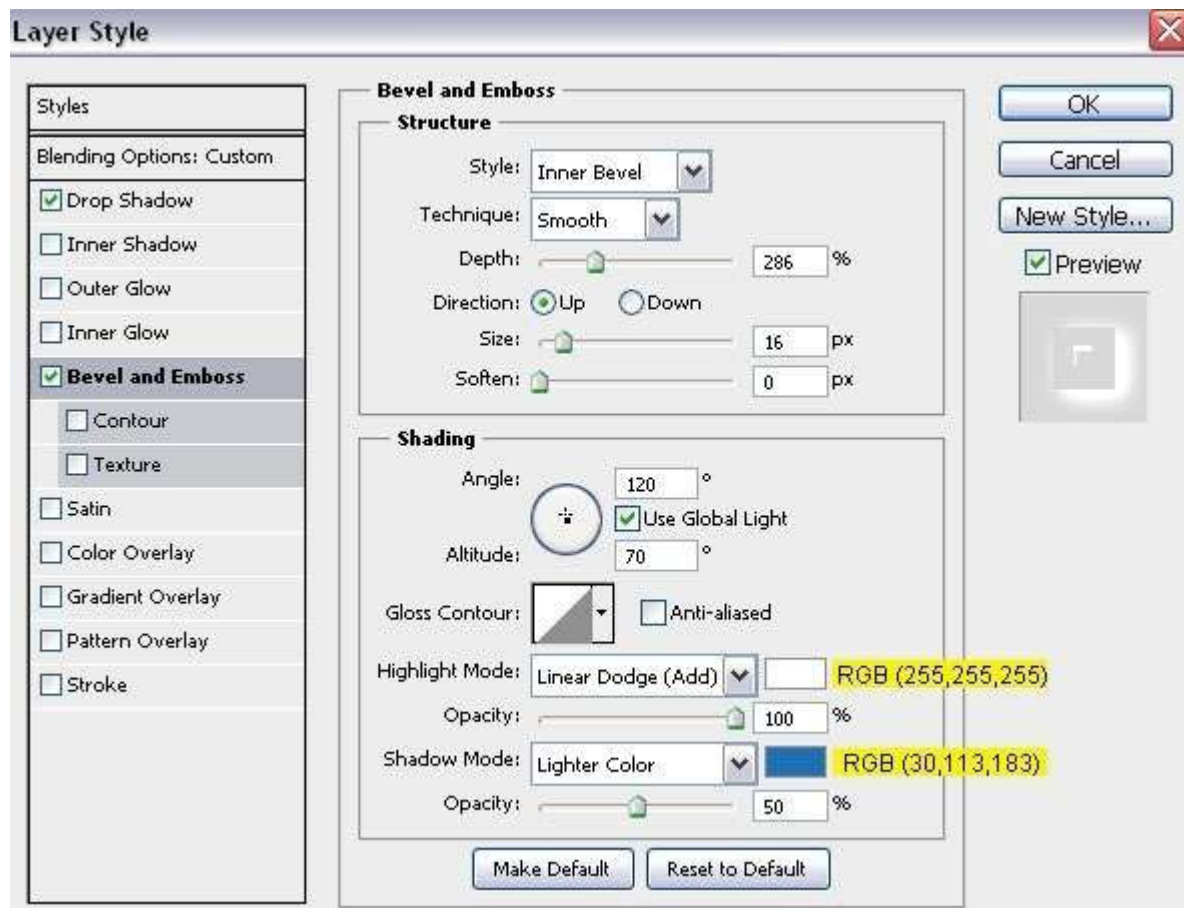


### **Langkah 21**

Menduplikasi layer "secondary highlights" dan mengubah nama menjadi "primary highlights". Double klik pada layer untuk membuka kotak Layer Style dialog. Pada bagian Bevel dan Emboss lakukan pengaturan sesuai seperti contoh di bawah.

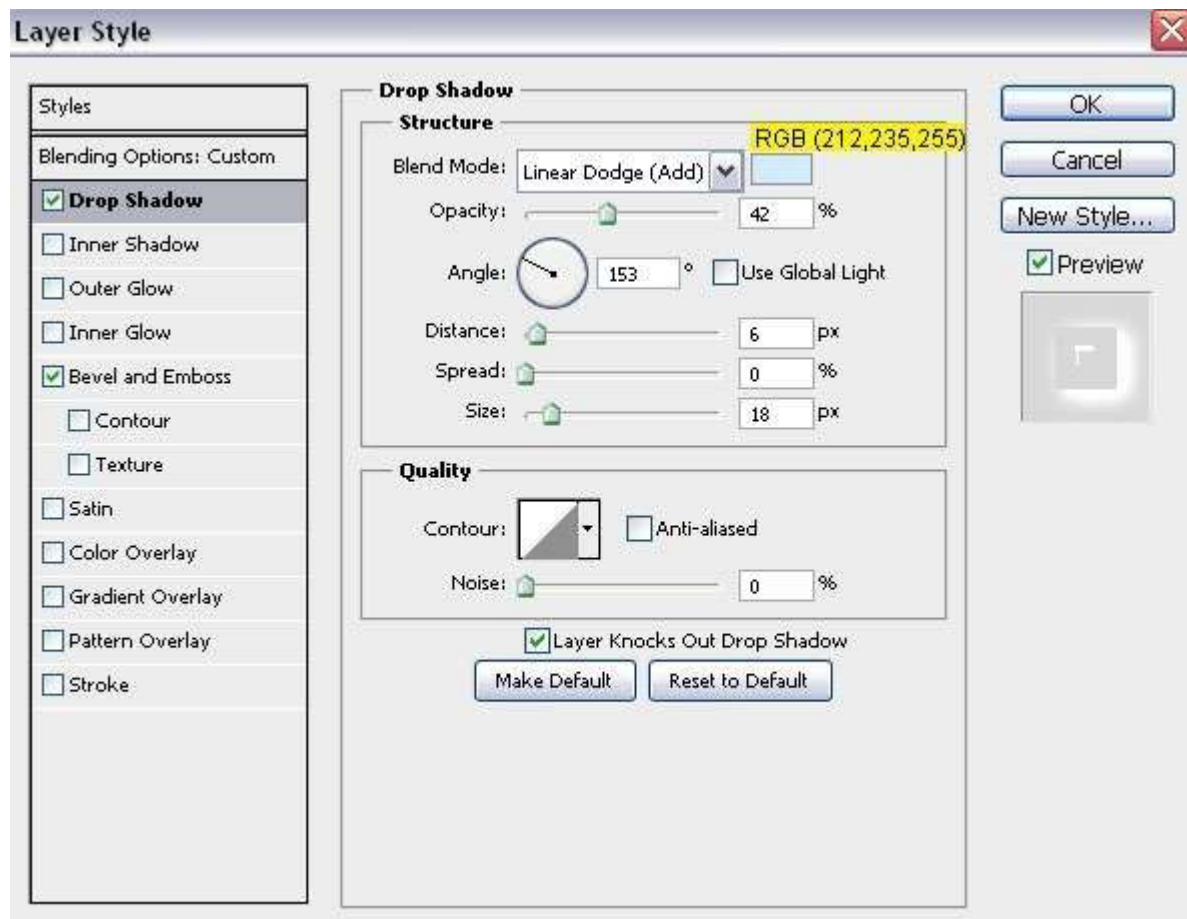






## Langkah 22

Masukkan pengaturan Shadow. Hal ini untuk lebih meningkatkan lewatnya cahaya dari tepi objek .



### Langkah 23

Dibawah ini hasilnya setelah kita memberikan pengaturan efek pada layer "primary highlights".



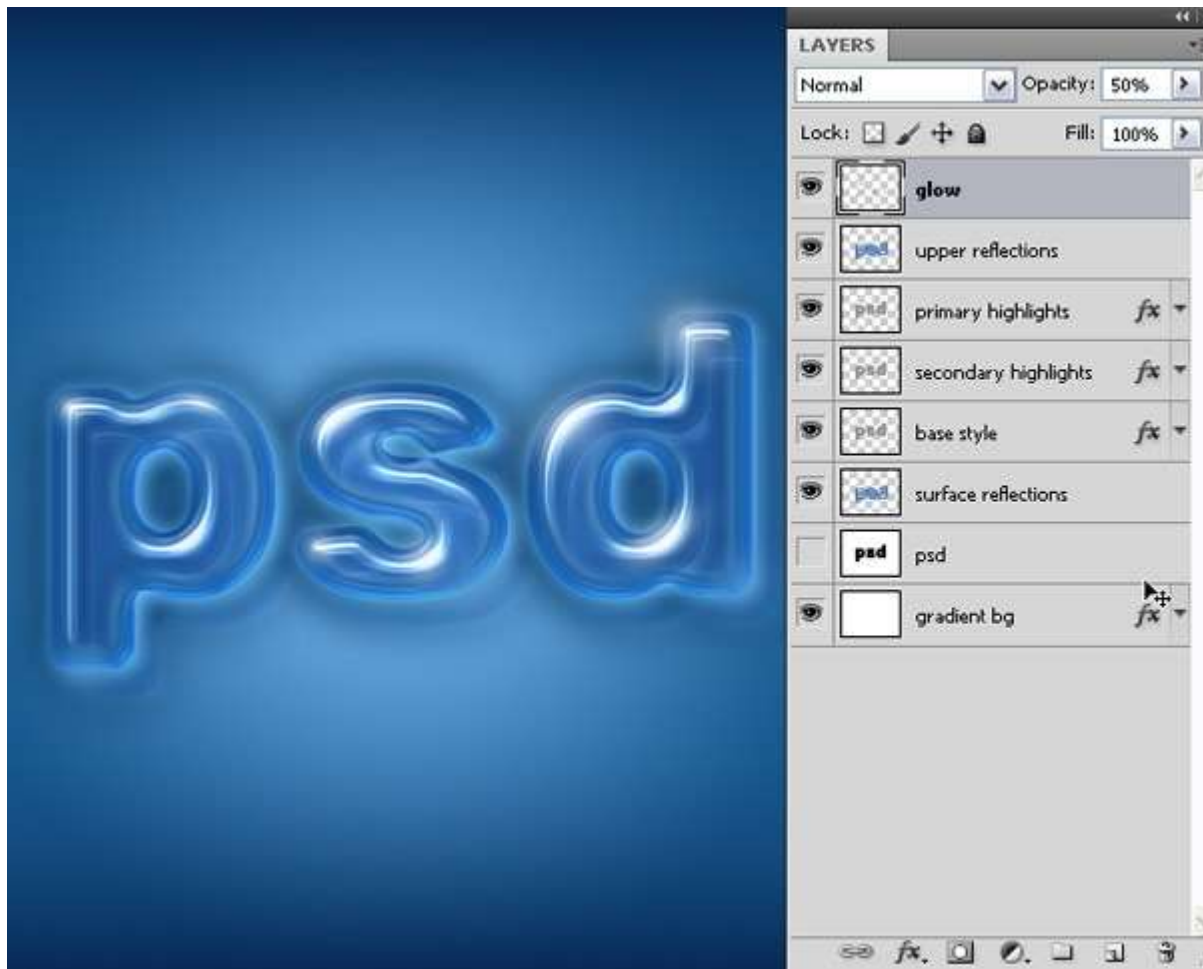
#### **Langkah 24**

Sekarang efek Style Plastik sudah kita selesaikan . Tapi mari kita perhatikan sedikit. kita fokus ke layer "primary highlights". dan tekan Ctrl + Shift + Alt + E untuk mencopy dan menggabungkan layer di atasnya. Mengganti nama menjadi "surface reflections". Gandakan layer dan ubah nama layer tersebut menjadi "upper reflections". Drag atau ganti posisi "upper reflections" ke bawah layer "base layer". Kurangi opacity dari layer "upper reflections". sampai 20%. Sekarang fokus ke layer "upper reflections" dan kita ubah opacitynya sampai 10% dan ubah blend mode ke Multiply.Hasilnya seperti di bawah ini.



### **Langkah 25**

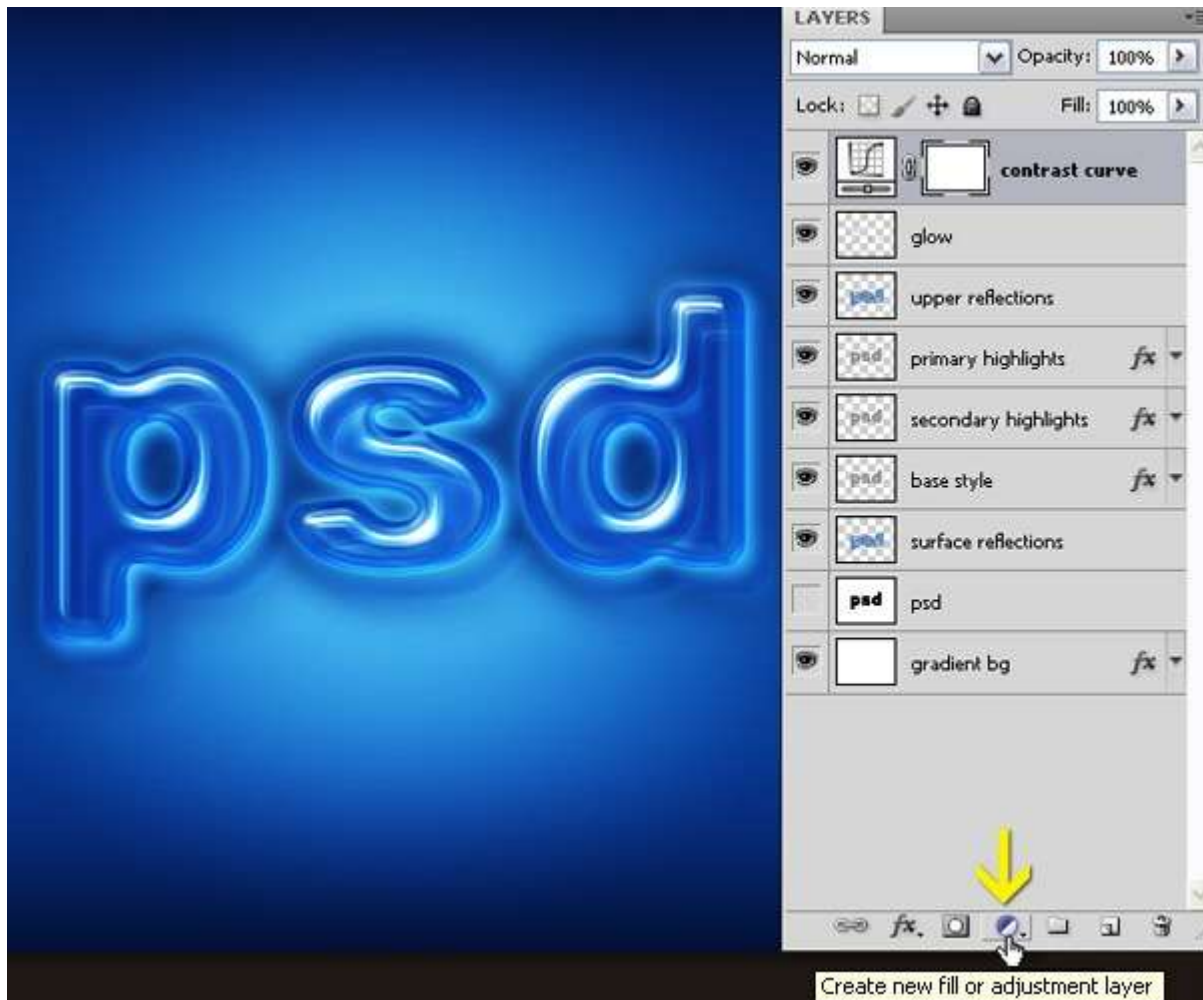
Buat New layer dan berikan nama "glow" posisinya ada di atas layer "upper reflections" dan gunakan soft brush untuk memberikan bintik-bintik warna putih (bersinar) di atas daerah yang di sorot. Kurangi opacity menjadi 50%. Ketika bekerja dengan tool Brush dan apabila Anda menekan tombol Alt, maka tool Brush akan mengalami perubahan sementara menjadi tool pipet. pada mode tool pipet, kita pilih warna biru terang dari daerah yang kita berikan efek glow dan juga berikan beberapa efek bintik biru cerah. setelah itu kita dapat mengurangi opacity layer "glow" menjadi 50%. Berikut adalah hasil gambar pada layer yang kita sudah berikan efek "glow" .



### Langkah 26

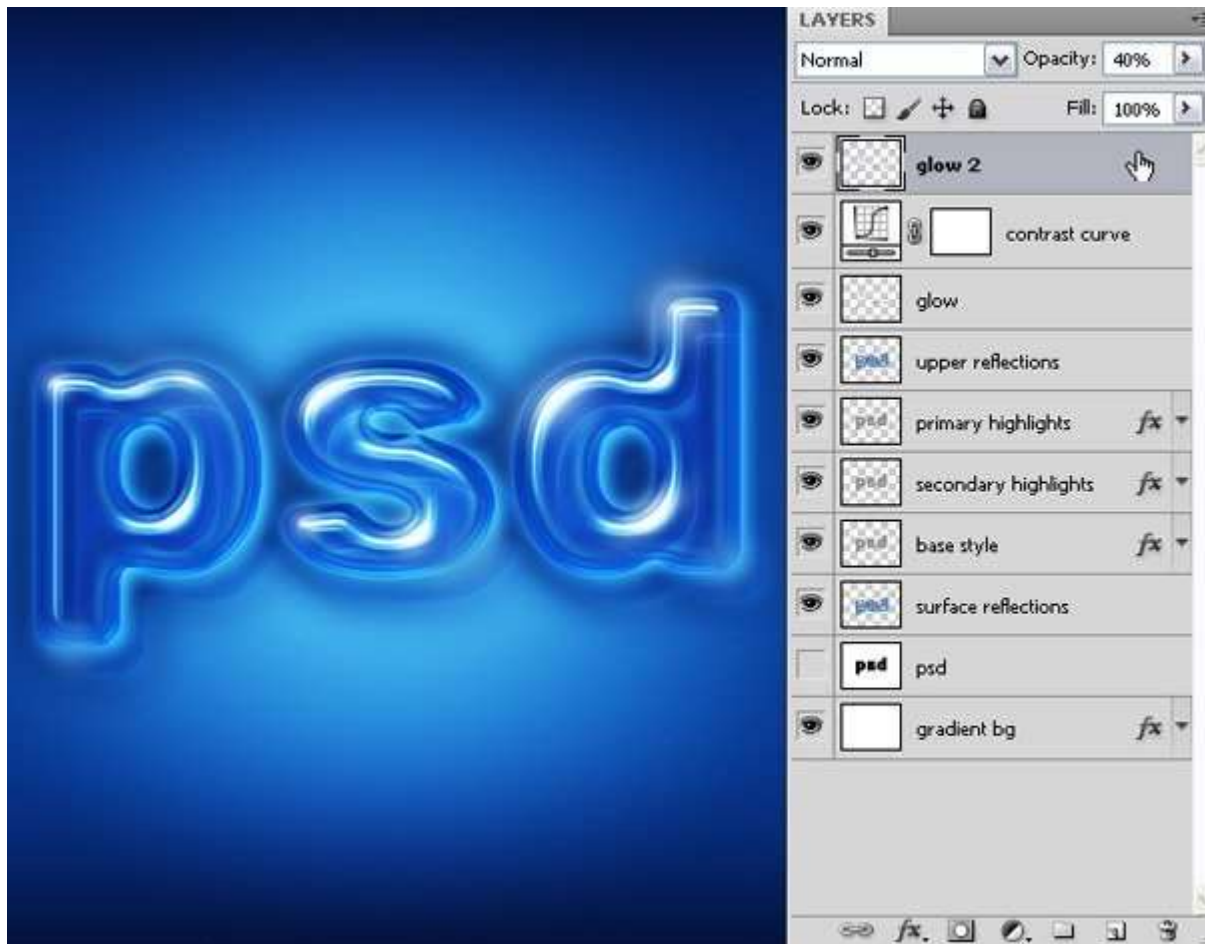
Buat Layer untuk memberikan pengaturan pada Curve dengan mengklik tombol keempat dari kiri bawah Palet Layers. Pada jendela Curve kita dapat membuat s-kurva atau kurva kontras untuk mengatur kontras secara keseluruhan.





### Langkah 27

Sekarang kita fokus ke layer "glow" dan kita kurangi opacitinya menjadi 20%. kita Duplikat layer "glow"nya . dan kita ubah dengan nama "glow2" . Pindahkan layernya ke atas dan kita ubah opacitinya menjadi 40%.



Selamat Anda berhasil , sekarang kita telah berhasil memberikan efek plastik transparant .

psd

