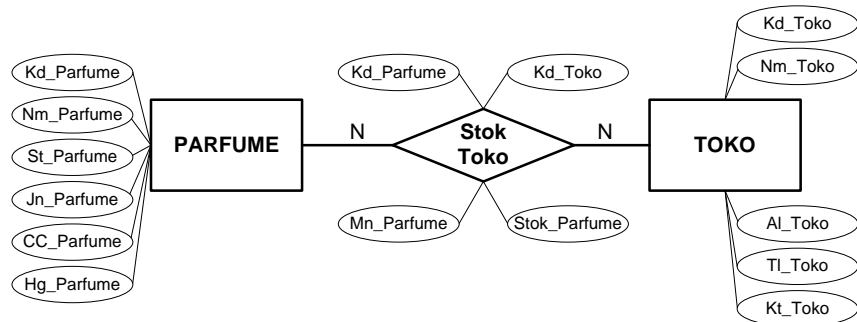


Transformasi ERD Ke Basis Data Fisik

Secara umum, sebuah diagram E-R akan dipresentasikan menjadi sebuah basis data secara fisik. Sedangkan komponen-komponen ERD yang berupa entitas-entitas dan relasi akan ditransformasikan menjadi tabel-tabel yang merupakan komponen utama pembentuk basis data.

Berikut ERD yang dapat ditransformasikan kedalam bentuk tabel:

- Relasi Stok Toko



Karena relasi “Stok Toko” pada ERD diatas mempunyai derajat relasi Banyak ke Banyak (N to N) antara entitas Parfume dan Toko, maka relasi “Stok Toko” akan membentuk tabel sendiri, sedangkan entitas Parfume dan entitas Toko sudah dipastikan menjadi tabel sendiri. Ada tiga tabel yang dapat dibentuk dari ERD tersebut atas yaitu, tabel Parfume, Toko dan Stok Toko.

Tabel Parfume

Kd_Parfume	Nm_Parfume	St_Parfume	Jn_Parfume	Cc_Parfume	Hg_Parfume

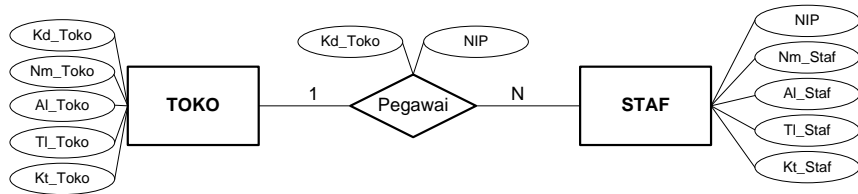
Tabel Toko

Kd_Toko	Nm_Toko	Al_Toko	Tl_Toko	Kt_Toko

Tabel Stok Toko

Kd_Parfume	Kd_Toko	Mn_Parfume	Stok_Parfume

- Relasi Pegawai



Karena relasi “Pegawai” pada ERD diatas mempunyai derajat relasi Satu ke Banyak, maka himpunan relasi “Pegawai” akan field Kd_Toko include ke entitas Staf, Ada dua Tabel yang dapat dibentuk dari ERD tersebut atas yaitu, tabel Toko dan Staf.

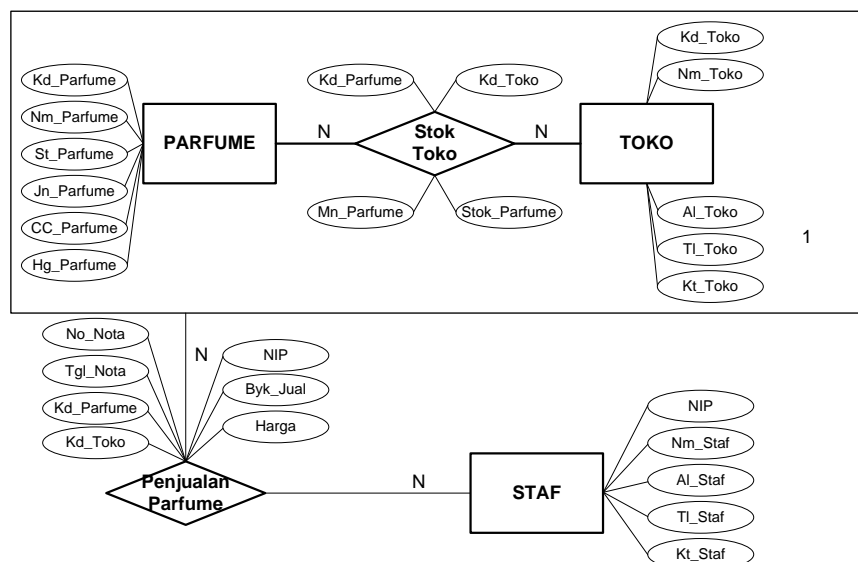
Tabel Toko

Kd_Toko	Nm_Toko	Al_Toko	Tl_Toko	Kt_Toko

Tabel Staf

NIP	Nm_Staf	Al_Staf	Tl_Staf	Kt_Staf	Kd_Toko

- Relasi Penjualan Parfume



Karena relasi “Penjualan Parfume” pada ERD diatas mempunyai derajat relasi Banyak ke Banyak (N to N) antara entitas Staf dan relasi Stok Toko, maka relasi “Stok Toko” akan membentuk tabel sendiri, sedangkan entitas Parfume dan relasi Stok Toko sudah dipastikan menjadi tabel sendiri-sendiri. Ada lima tabel

yang dapat dibentuk dari ERD tersebut atas yaitu, tabel staf, penjualan perfume, perfume, stok toko dan Toko.

Tabel Parfume

Kd_Parfume	Nm_Parfume	St_Parfume	Jn_Parfume	Cc_Parfume	Hg_Parfume

Tabel Toko

Kd_Toko	Nm_Toko	Al_Toko	TL_Toko	Kt_Toko

Tabel Stok Toko

Kd_Parfume	Kd_Toko	Mn_Parfume	Stok_Parfume

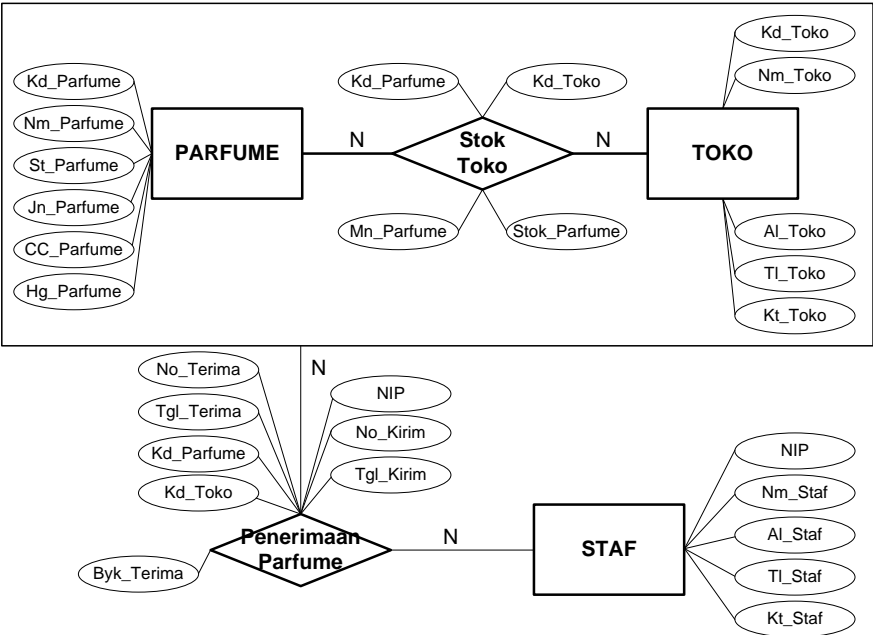
Tabel Staf

NIP	Nm_Staf	Al_Staf	TL_Staf	Kt_Staf

Tabel Penjualan Parfume

No_Nota	Tgl_Nota	Kd_Toko	NIP	Kd_Parfume	Byk_Jual	Harga

▪ Relasi Penerimaan Parfume



Karena relasi “Penerimaan Parfume” pada ERD diatas mempunyai derajat relasi Banyak ke Banyak (N to N) antara entitas Staf dan relasi Stok Toko, maka relasi “Stok Toko” akan membentuk tabel sendiri, sedangkan entitas Staf dan relasi Stok Toko sudah dipastikan menjadi tabel sendiri-sendiri. Ada lima tabel yang dapat dibentuk dari ERD tersebut atas yaitu, tabel staf, Penerimaan perfume, perfume, stok toko dan Toko.

Tabel Parfume

Kd_Parfume	Nm_Parfume	St_Parfume	Jn_Parfume	Cc_Parfume	Hg_Parfume

Tabel Toko

Kd_Toko	Nm_Toko	Al_Toko	Tl_Toko	Kt_Toko

Tabel Stok Toko

Kd_Parfume	Kd_Toko	Mn_Parfume	Stok_Parfume

Tabel Staf

NIP	Nm_Staf	Al_Staf	Tl_Staf	Kt_Staf

Tabel Penerimaan Parfume

No_Terima	Tgl_Terima	Kd_Toko	No_Kirim	Tgl_Kirim	NIP

Kd_Parfume	Byk_Kirim