



Psikologi Sosial

Sejarah dan Definisi Psikologi Sosial

Pengertian

Social psychology is that branch of the social sciences which seek to understand individual behavior in the context of social interaction (Hartley, 1961)

Social psychology is the scientific study of the experience and behavior of the individual in relation to social stimulus situation (Sherif, 1956)

Social psychology is the scientific study of how people think about, influence, and relate to one another (Myer, 1983)

Social psychology is the scientific field that seeks to comprehend the nature and causes of the individual behavior in social situation (Baron & Byrne, 1984)



Simpulan

Ilmu ttg perilaku individu dlm situasi sosial;
Kata kunci; situasi sosial, interaksi sosial, fokus pd
perilaku individu



Berdasarkan perkembangannya

Psikologi yg filosofis atau psikologi kefilosafatan, yaitu ketika psikologi masih tergabung dlm filsafat.

Psikologi empiris, yaitu psikologi yg berdasarkan atas pengalaman² dan merupakan pendekatanyg baru dlm psikologi

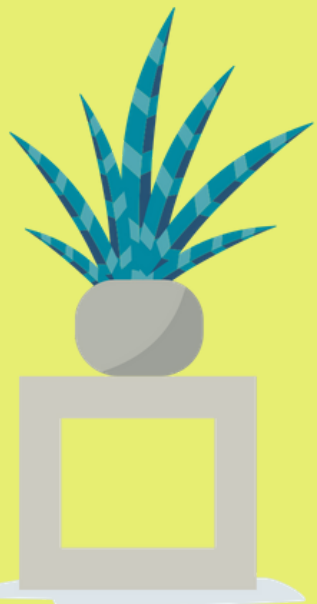


Psikologi Empiris

Psikologi khusus

Psikologi umum

... is designed especially for the reader who, having some familiarity with basic principles, may be interested in what psychology can contribute to practical problem, especially in the field of education, medicine, law, and business (Burt, 1959)





Psikologi Empiris

Psi. Perkembangan - Psi. Abnormal -
Psi. Pendidikan - Psi. Kriminal - Psi.
Sosial - Psi. Kepribadian - Psi.
Konseling etc ...



Hubungan Psikologi dengan ilmu lain

Psikologi - manusia - sosiologi

Psikologi >> Perilaku sebagai manifestasi kejiwaan

Sosiologi >> mempelajari manusia dalam hidup
bermasyarakat

Bentuk hidup bermasyarakatnya >> struktur
dan fungsi kelompok yang terkecil hingga
kelompok besar

Psikologi + Sosiologi >> Psikologi Sosial



Terimakasih